

**BIURO PRASOWE IMGW-PIB**Serwis pogodowy: [meteo.imgw.pl](http://meteo.imgw.pl)

Twitter 24/7 @imgwmeteo

Rzecznik Prasowy: Grzegorz Walijewski

E. [biuroprasowe@imgw.pl](mailto:biuroprasowe@imgw.pl)

T. (+48) 503 122 100

Warszawa, 28 czerwca 2020 r.

**Komunikat Prasowy IMGW-PIB Podsumowanie sytuacji hydrologiczno-meteorologicznej  
27-28.06.2020**

Wczorajszy dzień ponownie upłynął pod znakiem burz, które rozwijały się we wschodnich i południowo-wschodnich województwach już od około południa. Pod wieczór strefa burz nasunęła się także nad południowo-zachodnią Polskę. Burze, które rozwijały się na wschodzie Polski, miały często postać superkomórek burzowych, z silnym deszczem i opadami gradu nawet do 4 cm (burze takie przechodziły m.in. w rejonie Białegostoku i Suwałk).

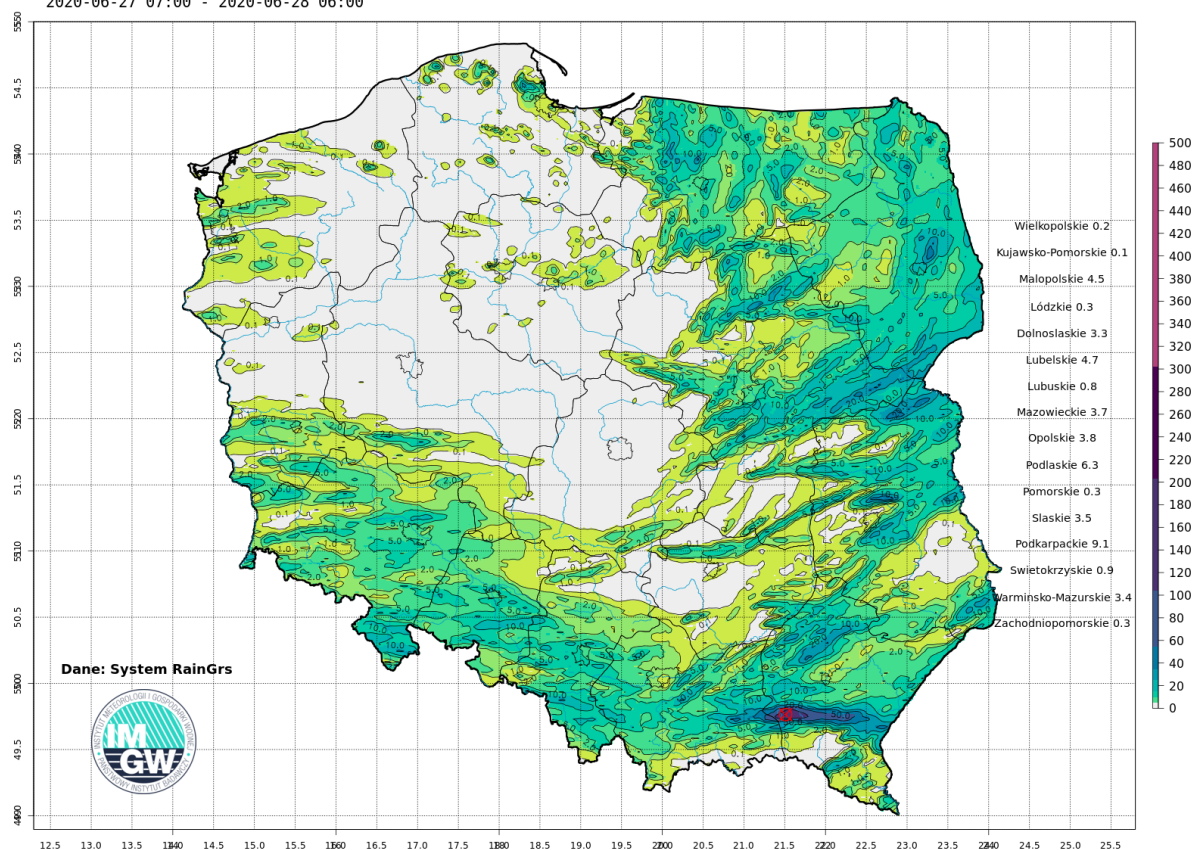
W późniejszych godzinach popołudniowych doszło do rozwoju wielokomórkowej burzy na południowym wschodzie Polski. Burza miała ułożenie równoleżnikowe i objęła powiaty od gorlickiego w woj. małopolskim do przemyskiego w powiecie gorlickim. Jej powolne przemieszczanie oraz powstawanie nowych komórek od strony zachodniej powodowało utrzymywanie się strefy opadów burzowych nad danym obszarem. Najgroźniejsza sytuacja wystąpiła na północy powiatów jasielskiego i krośnieńskiego oraz w powiecie strzyżowskim i brzozowskim, gdzie duża ilość deszczu (miejscami nawet powyżej 100 mm) w krótkim czasie prowadziła do powodzi błyskawicznych.

Najwyższa, pomierzona wysokość opadów deszczu za całą dobę wystąpiła na stacji Jasło w woj. podkarpackim wyniosła 101,4 mm oraz na stacji Biecz-Grudna (woj. małopolskie) 51,7mm. Opady były bardzo nawalne w ciągu godziny opady sięgały 30-35mm. Porywy wiatru przy burzach, zwłaszcza w trakcie przemieszczania się superkomórek burzowych, osiągać mogły około 90 km/h.



Dobowa suma opadu  
2020-06-27 07:00 - 2020-06-28 06:00

Opad maksymalny: 158.3 mm



Rysunek 1 Dobowa wysokość opadów z sytemu RainGrs

**Najwyższa, pomierzona wysokość opadów deszczu za całą dobę wystąpiła na stacjach:**

Jaśło – woj. podkarpackie: 101,4 mm

Biecz-Grudna – powiat gorlicki, woj. małopolskie.: 51,7 mm

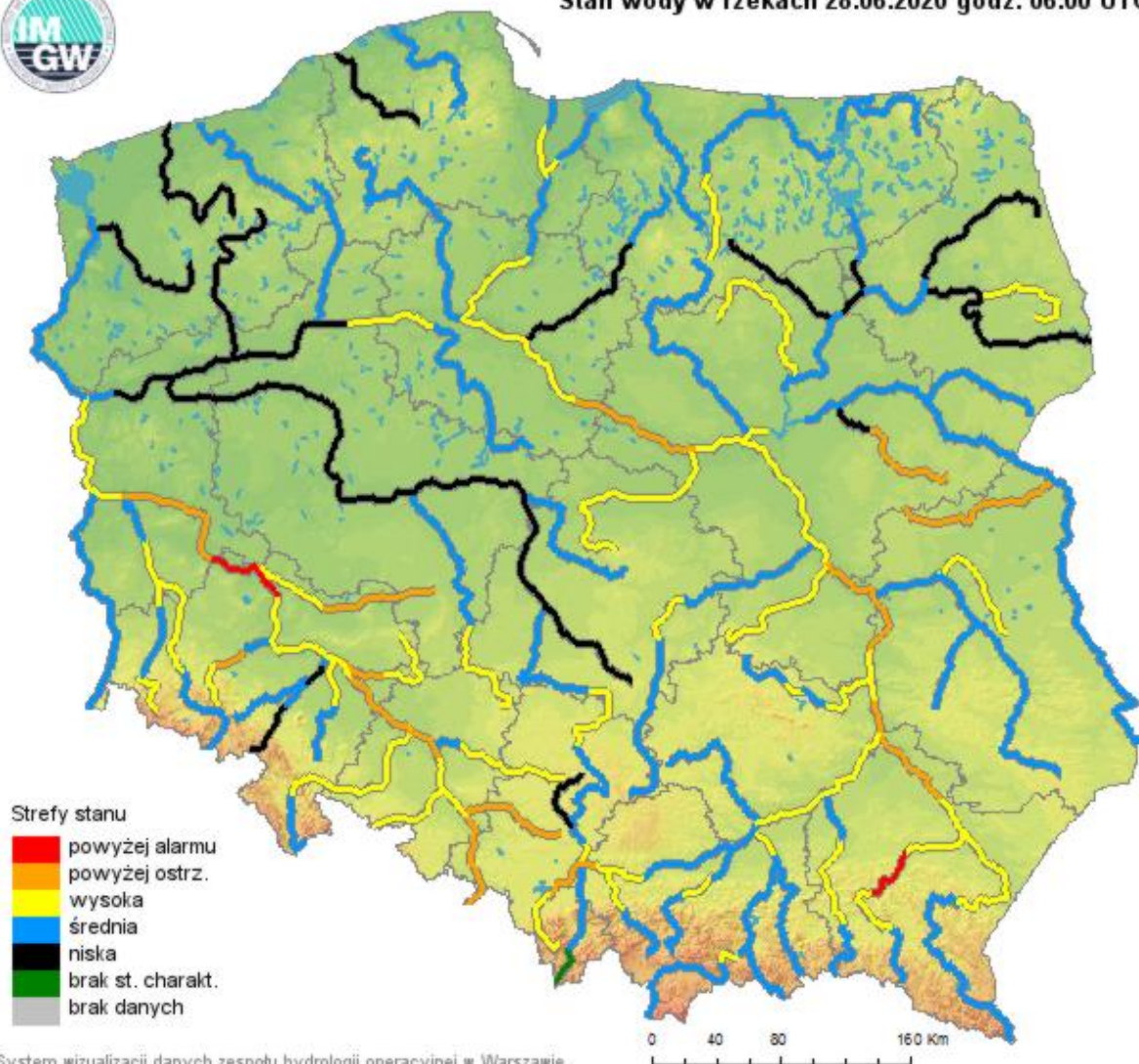
Bircza – powiat przemyski, woj. podkarpackie: 39,6 mm

Zamosze – powiat hajnowski, woj. podlaskie: 33,9 mm

Orzechówka – powiat brzozowski, woj. podkarpackie: 30,0 mm



Stan wody w rzekach 28.06.2020 godz. 06:00 UTC



System wizualizacji danych zespołu hydrologii operacyjnej w Warszawie

Rys. 2 Stan wody w rzekach w Polsce 28.06.2020

Ostatniej doby największe wzrosty na rzekach poziomu wody zanotowaliśmy w woj. podkarpackim. Wzrosty były bardzo gwałtowne i wynosiły nawet 1,5 m w ciągu godziny. Najwyższą zmianę stanu wody w ciągu doby zanotowano na stacjach: Godowa (podkarpackie) – 316 cm na Stobnicy (zlewnia Wisłoka), Żarnowej (podkarpackie) – 270 cm na Wisłoku. Stan alarmowy został przekroczony na 3 stacjach wodowskazowych w dorzeczu Wisły, maksymalnie o 76 cm w Godowej na Stobnicy (dopływ Wisłoka) oraz na 4 stacjach wodowskazowych w dorzeczu Odry, maksymalnie o 38 cm w Głogowie na Odrze. Stan ostrzegawczy został przekroczony na 18 stacjach wodowskazowych w dorzeczu Wisły oraz na 22 stacjach wodowskazowych w dorzeczu Odry. Na Wiśle przemieszcza się fala wezbraniowa której czoło znajduje się na wysokości Warszawy. Stan wody wynosi 460 cm (woda wysoka), 140 cm poniżej stanu ostrzegawczego. Maksymalnie osiągnie w Warszawie 467 cm. Na Odrze wzrosty związane ze spływem wody występują na wysokości Nowej Soli. Stan wody wynosi 430 cm, 30 cm powyżej stanu ostrzegawczego, stan alarmowy nie zostanie osiągnięty.

## Nadal deszczowo i burzowo

Dziś burze możliwe będą miejscami na obszarze całego kraju, ale największe prawdopodobieństwo będzie w zachodniej połowie Polski oraz na południowym wschodzie. Burzom będą im towarzyszyć opady deszczu do 20-30 mm, grad oraz porywy wiatru do 80 km/h a na zachodzie nawet do 90 km/h. Do rozwoju groźnych burz w postaci rozległego układu może dojść także w poniedziałek na południu i wchodzie Polski. Od wtorku prognozuje się ustabilizowanie sytuacji pogodowej i znacznie mniej zjawisk burzowych.

W najbliższych dniach należy spodziewać się dalszych wzrostów stanów wód, zwłaszcza w rejonach wystąpienia opadów. Obserwowany będzie również spływ wód opadowych z górnych części zlewni i dalsze przemieszczanie się fali wezbraniowej w środkowych i dolnych odcinkach rzek. Będzie to skutkowało podniesieniem się poziomu wody, a nawet podtopieniami. Sprawdź ostrzeżenia IMGW-PIB na stronie [meteo.imgw.pl](https://meteo.imgw.pl)

Dodatkowe informacje

Dodatkowe informacje 24h/dobę:

IMGW-PIB Biuro Prasowe

Twitter: <https://twitter.com/IMGWmeteo>

E. [biuroprasowe@imgw.pl](mailto:biuroprasowe@imgw.pl) | T. (+48) 503 122 100

IMGW-PIB jest ogólnopolską służbą hydrologiczno-meteorologiczną. Świadczymy usługi związane z oceanografią, pogodą i klimatem dla sił zbrojnych, instytucji rządowych, społeczeństwa, lotnictwa cywilnego, żeglugi, przemysłu, rolnictwa i biznesu. Od 1919 roku prognozujemy pogodę, przeprowadzamy analizy i badania. Jesteśmy Instytutem skupiającym wysokiej klasy specjalistów i dysponujemy niezbędną infrastrukturą do pracy nad nim. Pogoda i klimat to jeden z najważniejszych tematów we współczesnym świecie.