

Warszawa, 17.05.2019 r.

Ocena aktualnej i prognozowanej sytuacji meteorologicznej i hydrologicznej na okres 17 - 20.05.2019 r.

1. KRÓTKOTERMINOWA PROGNOZA POGODY DLA POLSKI

Ważność: od godz. 19:30 dnia 17.05.2019 do godz. 19:30 dnia 18.05.2019

W nocy zachmurzenie duże z większymi przejaśnieniami, tylko na południowym zachodzie małe i umiarkowane. Przelotne opady deszczu, miejscami, głównie na północnym wschodzie kraju, burze. Lokalnie, głównie na południu i zachodzie, utworzy się mgła ograniczająca widzialność do 300 metrów. Prognozowana wysokość opadów do 20 mm na Podlasiu, Suwalszczyźnie i Pomorzu Wschodnim oraz do 15 mm na Kujawach. Temperatura minimalna od 10°C do 15°C; chłodniej w kotlinach sudeckich, na Podhalu oraz lokalnie na Śląsku: od 4°C do 9°C. Wiatr słaby i umiarkowany, wschodni i południowo-wschodni. W czasie burz oraz w Sudetach porywy wiatru do 60 km/h.

W dzień na południowym zachodzie kraju zachmurzenie małe i umiarkowane i tam bez opadów. Na pozostałym obszarze zachmurzenie umiarkowane i duże z przelotnymi opadami deszczu oraz burzami, na wschodzie kraju miejscami grad. Prognozowana wysokość opadów do 30 mm na północnym wschodzie oraz do 20 mm na Suwalszczyźnie, Pomorzu Wschodnim i Podkarpaciu. Temperatura maksymalna od 19°C do 24°C; chłodniej nad morzem: od 16°C do 18°C. Wiatr na ogół umiarkowany, południowo-wschodni. W czasie burz oraz w Sudetach porywy wiatru do 75 km/h.

Ważność: od godz. 19:30 dnia 18.05.2019 do godz. 19:30 dnia 19.05.2019

W nocy na wschodzie kraju zachmurzenie umiarkowane i duże. Przelotne opady deszczu, od zachodu stopniowo zanikające. Początkowo miejscami również burze. Prognozowana wysokość opadów do 20 mm na Podlasiu i Suwalszczyźnie. Na pozostałym obszarze zachmurzenie małe i umiarkowane, gdzieś może utworzyć się mgła ograniczająca widzialność do 300 metrów. Temperatura minimalna od 10°C do 14°C; chłodniej na południowym zachodzie: od 6°C do 9°C. Wiatr na ogół słaby, południowo-wschodni i wschodni. W czasie burz i w Sudetach wiatr w porywach do 60 km/h.

W dzień zachmurzenie umiarkowane i duże z przelotnymi opadami deszczu oraz burzami, możliwy grad. Prognozowana wysokość opadów do 20 mm miejscami na wschodzie kraju. Temperatura maksymalna od 20°C do 26°C; chłodniej nad morzem: od 17°C do 19°C. Wiatr

słaby i umiarkowany, południowo-wschodni i wschodni. W czasie burz i w górach porywy wiatru do 65 km/h.

2. ŚREDNIOTERMINOWA PROGNOZA POGODY DLA POLSKI

Ważność: od godz. 19:30 dnia 19.05.2019 do godz. 19:30 dnia 24.05.2019

19/20-22.05 (niedziela/poniedziałek - środa)

Zachmurzenie umiarkowane i duże z przelotnymi opadami deszczu oraz lokalnymi burzami. Miejscami opady gradu. Temperatura minimalna od 9°C do 16°C. Temperatura maksymalna od 20°C do 26°C; chłodniej okresami nad morzem i Podhalu oraz w kotlinach sudeckich: od 17°C do 19°C. Wiatr słaby i umiarkowany, w czasie burz dość silny, w porywach do 70 km/h, z kierunków wschodnich, pod koniec okresu na południu kraju skręcający na zachodni.

22/23 - 24.05 (środa/czwartek - piątek)

Zachmurzenie umiarkowane, okresami wzrastające do dużego. Przelotne opady deszczu i burze. Temperatura minimalna od 9°C do 15°C. Temperatura maksymalna od 17°C do 23°C; chłodniej na Podhalu i nad morzem 15°C, 16°C. Wiatr słaby i umiarkowany, w czasie burz dość silny, w porywach do 65 km/h, z kierunków północnych i wschodnich.

3. AKTUALNE OSTRZEŻENIA METEOROLOGICZNE

Lp.	Zjawisko/ stopień zagrożenia	Ważność	Obszar
1	Burze gradem/1	z od godz. 13:00 dnia 17.05.2019 do godz. 22:30 dnia 17.05.2019	-Województwo lubelskie: wszystkie powiaty - Województwo mazowieckie: powiaty: łosicki, Siedlce, siedlecki i sokołowski
2	Burze gradem/1	z od godz. 14:00 dnia 17.05.2019 do godz. 23:30 dnia 17.05.2019	- Województwo mazowieckie: powiaty: białobrzeski, ciechanowski, garwoliński, gostyniński, grodziski, grójecki, kozienicki, legionowski, lipski, makowski, miński, mławski, nowodworski, ostrołęcki, Ostrołęka, ostrowski, otwocki, piaseczyński, Płock, płocki, płoński, pruszkowski, przasnyski, przysuski, pułtuski, Radom, radomski, sierpecki, sochaczewski, szydłowiecki, Warszawa, warszawski zachodni, węgrowski, wołomiński, wyszkowski, zwoleński, żuromiński i żyrardowski
3	Burze gradem/1	z od godz. 15:00 dnia 17.05.2019	- Województwo łódzkie: powiaty: bełchatowski, brzeziński, kutnowski, łaski, łęczycki, łowicki, łódzki wschodni, Łódź,

Lp.	Zjawisko/ stopień zagrożenia	Ważność	Obszar
		do godz. 22:00 dnia 17.05.2019	opoczyński, pabianicki, piotrkowski, Piotrków Trybunalski, poddębicki, radomszczański, rawski, Skierniewice, skierniewicki, tomaszowski, zduńskowolski i zgierski - Województwo wielkopolskie: powiaty: kolski, Konin, koniński i turecki - Województwo zachodniopomorskie: powiaty: białogardzki, drawski, Koszalin, koszaliński, sławieński, szczecinecki i wałecki
4	Burze gradem/1	z od godz. 14:00 dnia 17.05.2019 do godz. 24:00 dnia 17.05.2019	- Województwo podlaskie: wszystkie powiaty - Województwo warmińsko-mazurskie: wszystkie powiaty
5	Burze gradem/1	z od godz. 15:00 dnia 17.05.2019 do godz. 23:00 dnia 17.05.2019	- Województwo kujawsko-pomorskie: wszystkie powiaty - Województwo pomorskie: wszystkie powiaty

Istnieje możliwość wydania ostrzeżeń na następujące zjawiska:

Lp.	Data	Zjawisko/ stopień zagrożenia	Województwo
1	18.05.2019	Burze/1	kujawsko-pomorskie, podkarpackie i pomorskie
2	18.05.2019	Burze z gradem/1	podlaskie i warmińsko-mazurskie
3	19.05.2019	Burze/1	kujawsko-pomorskie, lubelskie, mazowieckie, podkarpackie i pomorskie
4	19.05.2019	Burze z gradem/1	lubuskie, łódzkie, podlaskie, warmińsko-mazurskie i wielkopolskie
5	20.05.2019	Burze/1	dolnośląskie, kujawsko-pomorskie, lubelskie, małopolskie, mazowieckie, opolskie, podkarpackie, pomorskie, śląskie i świętokrzyskie
6	20.05.2019	Burze z gradem/1	lubuskie, łódzkie, podlaskie, warmińsko-mazurskie i wielkopolskie

Ostrzeżenia meteorologiczne można śledzić na bieżąco na stronie:

<http://pogodynka.pl/ostrezenia>

4. OCENA AKTUALNEJ SYTUACJI HYDROLOGICZNEJ

Dorzecze Wisły

Stan wody w dorzeczu Wisły układa się głównie w strefie wody średniej, lokalnie wysokiej i niskiej. Stan wysoki zanotowano na Brynicy i Popradzie oraz lokalnie na górnej Wiśle, Przemszy, Sole, Skawie, Rabie, Dunajcu, Białej Tarnowskiej, Sanie, Wiśloku i Bugu. Stan niski obserwowano na Tyśmienicy, Radomce, Pisie i Nurcu oraz lokalnie na środkowej Wiśle, Przemszy, Kamiennej, Wieprzu, Pilicy, Narwi, Biebrzy, Liwcu i Wkrze.

Dorzecze Odry

Stan wody w dorzeczu Odry układa się głównie w strefie wody średniej i niskiej. Stan wysoki zanotowano lokalnie na Noteci. Stan niski obserwowano na Warcie, Widawce, Nerze i Inie oraz lokalnie na Odrze, Nysie Kłodzkiej, Bobrze, Nysie Łużyckiej, Prośnie i Noteci.

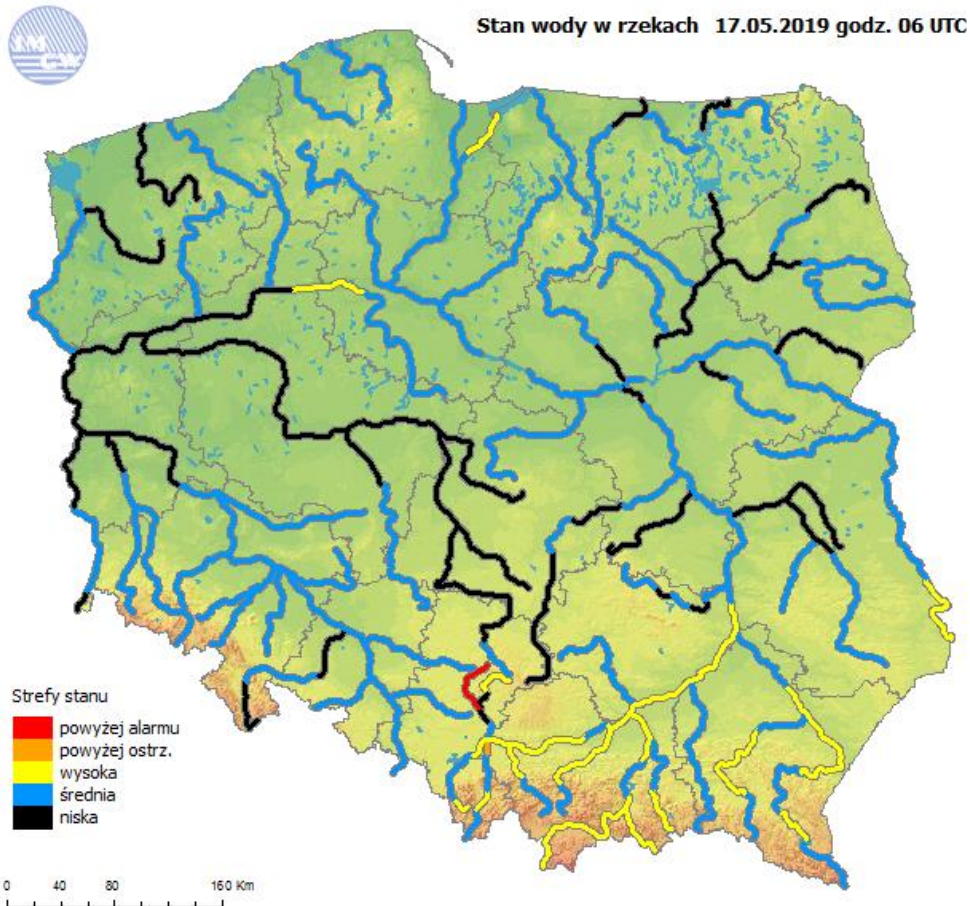
Dorzecza Przymorza

Stan wody w dorzeczach Przymorza układa się głównie w strefie wody średniej i niskiej. Stan wysoki obserwowano na Nogacie. Stan niski zanotowano na Redze i Węgorapie oraz lokalnie na Łynie.

Uwaga!

Dnia 17.05.2019 (godz. 08:00 cz. urzędowego) stan alarmowy został osiągnięty na 1 stacji wodowskazowej w dorzeczu Wisły, na Brynicy w miejscowości Brynica.

Stan ostrzegawczy został przekroczony na 2 stacjach wodowskazowych w dorzeczu Wisły oraz na 1 stacji wodowskazowej w dorzeczu Odry.



Ryc. 1. Stan wody w rzekach w Polsce.

5. AKTUALNE OSTRZEŻENIA HYDROLOGICZNE:

Aktualnie nie obowiązują ostrzeżenia hydrologiczne.

W trakcie weekendu nie przewiduje się wydania ostrzeżeń hydrologicznych.

Ostrzeżenia hydrologiczne można śledzić na bieżąco na stronie:

<http://www.pogodynka.pl/ostrezeniahydro>

Aktualną sytuację hydrologiczną można śledzić na bieżąco na stronie:

<https://monitor.imgw.pl> (strona wymaga logowania)

6. PROGNOZA HYDROLOGICZNA DLA POLSKI

W dorzeczu Wisły:

W okresie prognostycznym, na górnej Wiśle oraz środkowej Wiśle prognozuje się wzrosty stanów wody w strefie wody średniej i wysokiej. Stan ostrzegawczy zostanie przekroczony na

Zawichoście oraz zbliży się do ostrzegawczego w Sandomierzu. Fala wezbraniowa w strefie wody średniej i wysokiej, w ciągu kilku najbliższych dni będzie się przemieszczać przez środkową a później dolną Wisłę.

Na dopływach górnej Wisły prognozuje się wahania z tendencją spadkową, głównie w strefie wody średniej i wysokiej. Jedynie na Sanie poniżej Jarosławia po ujście, zaznaczy się wzrost poziomu wody na granicy strefy stanów średnich i wysokich, wywołany przemieszczaniem się wód opadowych w niżej położone części zlewni. Na Brynicy w Brynicy poziom wody będzie się wahał przy nadal nieznacznie przekroczonym stanie alarmowym. Na Białce w Trybszu poziom wody będzie powoli opadał przy przekroczonym stanie ostrzegawczym. Jednak w przypadku wystąpienia opadu w rejonie tych profili (rzeka Brynica w Brynicy oraz rzeka Białka w Trybszu) spodziewany jest ponowny wzrost poziomu wody z przekroczeniem stanu alarmowego. W wyniku zwiększonego odpływu z kaskady zbiorników na Sole w profilu Czaniec – Kobiernice, poziom wody będzie się układał przy stanie zbliżonym do ostrzegawczego, a na Sole w profilu Oświęcim poziom wody nadal będzie przekraczał stan ostrzegawczy. W wyniku prognozowanych opadów burzowych, zwłaszcza w górnych częściach zlewni: Małej Wisły, Brynicy, Przemszy, Soły, Skawy, Raby, Dunajca, Wisłoki, Wisłoka i Sanu oraz na rzekach w województwie świętokrzyskim, w miejscu wystąpienia opadu burzowego, mogą zaznaczyć się wzrosty poziomu wody w strefie stanów wysokich, punktowo z możliwością przekroczenia stanu ostrzegawczego, a w woj. śląskim punktowo (zwłaszcza w zlewni Brynicy) istnieje możliwość chwilowego przekroczenia stanu alarmowego. W miejscu wystąpienia szczególnie intensywnych opadów burzowych, wzrosty mogą mieć charakter gwałtowny.

Na dopływach środkowej Wisły w związku z prognozowanymi opadami typu burzowego prognozuje się wzrosty stanów wody, głównie w strefie wody średniej. W zlewniach miejskich, silnie zurbanizowanych wzrosty mogą mieć charakter krótkotrwały lecz gwałtowny. W zlewni Narwi i Bugu prognozuje stopniowe wzrosty w strefie wody średniej, lokalnie w niskiej i wysokiej.

W dorzeczu Odry:

W okresie obowiązywania prognozy stan wody na górnej Odrze będzie miał przeważnie tendencję spadkową w strefie wody średniej. Na odcinku skanalizowanym Odry środkowej, przy spadkowej tendencji stanu wody, będą występowały wahania, przeważnie o amplitudzie 20-30 cm, szczególnie od Koźła do Ujścia Nysy Kłodzkiej. Stan wody będzie się układał w strefie wody średniej, lokalnie niskiej. Największe zmiany stanu wody mogą występować na odcinku Brzeg Dolny – Malczyce, zależnie od pracy stopni wodnych na potrzeby żeglugowe. Okresami amplituda stanu wody może przekraczać 100 cm. Na Odrze środkowej będzie dominowała tendencja

wzrostowa stanu wody ze strefy wody niskiej do średniej lub utrzymanie się stanu wody w strefie wody średniej (Głogów).

W zlewniach dopływów górnej i środkowej Odry stany wody będą przeważnie opadały lub miały przebieg wyrównany w strefie wody średniej, lokalnie niskiej lub wysokiej (początkowo). Wahania będą występowały w zlewniach objętych intensywną gospodarką wodną (szczególnie: Kłodnicy, Widawy, Baryczy, na Bobrze poniżej Pilchowic i Kwisie poniżej Leśnej). Z powodu możliwych przelotnych opadów deszczu, zwłaszcza w małych zlewniach i w zlewniach zurbanizowanych, mogą występować krótkotrwałe wahania stanu wody.

W rzekach Przymorza i na Żuławach:

W ujściowym odcinku Odry oraz na Zalewie Szczecińskim stany wody będą utrzymywały się w strefie stanów wysokich, z tendencją spadkową. Wzdłuż wybrzeża oraz w ujściu Wisły stany wody utrzymywały się w strefie stanów średnich. Na Zalewie Wiślanym oraz na Żuławach stany wody utrzymywały się w strefie stanów wysokich z niewielką tendencją spadkową. Na rzekach Przymorza oraz rzekach uchodzących do Zatoki Gdańskiej i Zalewu Wiślanego prognozowane są wahania z tendencją wzrostową w strefie wody średniej i niskiej.

Część meteorologiczną przygotował: synoptyk meteorolog Grażyna Dąbrowska
Część hydrologiczną przygotował: synoptyk hydrolog CNO PSHM Paweł Staniszewski