

Warszawa, 10.05.2019 r.

## Ocena aktualnej i prognozowanej sytuacji meteorologicznej i hydrologicznej na okres 10 - 13.05.2019 r.

### 1. KRÓTKOTERMINOWA PROGNOZA POGODY DLA POLSKI

**Ważność: od godz. 19:30 dnia 10.05.2019 do godz. 19:30 dnia 11.05.2019**

W nocy zachmurzenie duże z większymi przejaśnieniami i roz pogodzeniami. Przed północą zanikające przelotne opady deszczu i burze. Wysoko w Tatrach zanikające opady śniegu. Prognozowana wysokość opadów w czasie burz do 15 mm. W drugiej połowie nocy i nad ranem, miejscami mgła ograniczająca widzialność do 200 m. Temperatura minimalna od 5°C do 9°C; chłodniej w kotlinach górskich i na północnym-zachodzie, od 2°C do 4°C. Wiatr słaby i umiarkowany, z kierunków zachodnich, tylko na wschodzie kraju z kierunków południowych. W czasie burz porywy do 65 km/h.

W dzień zachmurzenie umiarkowane, po południu miejscami duże i przelotne opady deszczu. W Sudetach, na Przedgórzu Sudeckim i na wschodzie kraju po południu możliwe burze. Temperatura maksymalna od 16°C do 20°C; chłodniej na wybrzeżu i w kotlinach górskich od 12°C do 15°C. Wiatr przeważnie słaby, z kierunków zachodnich, tylko w czasie burz w porywach do 60 km/h.

**Ważność: od godz. 19:30 dnia 11.05.2019 do godz. 19:30 dnia 12.05.2019**

W nocy zachmurzenie duże z większymi przejaśnieniami, na wschodzie kraju roz pogodzenia. Na zachodzie opady deszczu, w Sudetach okresami opady o natężeniu umiarkowanym i tam prognozowana wysokość opadów do 20 mm. Początkowo na wschodzie kraju zanikające burze. W drugiej połowie nocy i nad ranem, na wschodzie miejscami mgła ograniczająca widzialność do 200 m. Temperatura minimalna od 6°C do 10°C, chłodniej na północnym-wschodzie kraju od 3°C do 5°C, lokalnie przy gruncie spadki temperatury do -2 °C. Wiatr słaby i umiarkowany, z kierunków wschodnich, a na północy kraju z kierunków północnych. Podczas burz porywy wiatru do 55 km/h.

W dzień zachmurzenie przeważnie duże, jedynie na wschodzie kraju przed południem zachmurzenie małe i umiarkowane. Na zachodzie i w centrum opady deszczu, okresami o natężeniu umiarkowanym. Prognozowana wysokość opadów do 30 mm. W centrum i na wschodzie kraju możliwe również burze. Temperatura maksymalna od 9°C, 11°C na zachodzie, 14°C, 16°C w centrum, do 20°C, 22°C na wschodzie kraju. Wiatr słaby

i umiarkowany, na zachodzie i w centrum, północno-zachodni, na pozostałym obszarze z kierunków wschodnich. W czasie burz porywy do 60 km/h.

## 2. ŚREDNIOTERMINOWA PROGNOZA POGODY DLA POLSKI

**Ważność: od godz. 19:30 dnia 12.05.2019 do godz. 19:30 dnia 17.05.2019**

### 12/13-13.05(niedziela/poniedziałek-poniedziałek)

Zachmurzenie umiarkowane i duże. Okresami przelotne opady deszczu. Temperatura minimalna od 3°C, 4°C na zachodzie i w kotlinach górskich, 5°C, 6°C w centrum, do 7°C, 9°C na wschodzie. Temperatura maksymalna od 8°C do 13°C, ciepłej na wschodzie od 14°C do 16°C. Wiatr umiarkowany, na północy okresami dość silny i porywisty, północno-zachodni.

### 13/14-16.05(poniedziałek/wtorek-czwartek)

Na północy i zachodzie kraju zachmurzenie małe i umiarkowane, na pozostałym obszarze przeważnie duże. W centrum, na południu i wschodzie, okresami opady deszczu. Temperatura minimalna od 5°C do 8°C, chłodniej w pasie od Mazur, przez Kujawy, po Ziemię Lubuską, tam od 1°C do 4°C. Na Warmii i Mazurach przygruntowe przymrozki do -3°C. Temperatura maksymalna od 12°C do 17°C, chłodniej na wybrzeżu i w kotlinach górskich od 9°C do 12°C. Wiatr umiarkowany, na północy okresami dość silny i porywisty, z kierunków północnych.

### 16/17-17.05(czwartek/piątek-piątek)

Na północy i zachodzie kraju zachmurzenie małe i umiarkowane, na pozostałym obszarze przeważnie duże. W centrum, na południu i wschodzie, okresami opady deszczu. Temperatura minimalna od 5°C do 9°C. Temperatura maksymalna od 11°C do 16°C, ciepłej w Wielkopolsce i na Ziemi Lubuskiej, tam do 18°C. Wiatr umiarkowany, na północy okresami dość silny i porywisty, północny i północno-wschodni.

## 3. AKTUALNE OSTRZEŻENIA METEOROLOGICZNE

Aktualnie nie obowiązują ostrzeżenia meteorologiczne.

Istnieje możliwość wydania ostrzeżeń na następujące zjawiska:

Lp.	Data	Zjawisko/ stopień zagrożenia	Województwo
1	11.05.2019	Intensywne opady deszczu/1	dolnośląskie
2	12.05.2019	Intensywne opady deszczu/1	dolnośląskie

Lp.	Data	Zjawisko/ stopień zagrożenia	Województwo
3	12.05.2019	Intensywne opady deszczu z burzami/1	łódzkie i wielkopolskie

Ostrzeżenia meteorologiczne można śledzić na bieżąco na stronie:

<http://pogodynka.pl/ostrzezenia>

#### 4. OCENA AKTUALNEJ SYTUACJI HYDROLOGICZNEJ

##### Dorzecze Wisły

Stan wody w dorzeczu Wisły układa się głównie w strefie wody średniej i niskiej. Stan wysoki zanotowano lokalnie na Sanie. Stan niski obserwowano na Tyśmienicy, Radomce, Supraśli, Pisie, Omulwi, Orzycu, Nurcu i Liwcu oraz lokalnie na Przemszy, Kamiennej, Wieprzu, Pilicy, Narwi, Biebrzy, Bugu, Wkrze i Bzurze.

##### Dorzecze Odry

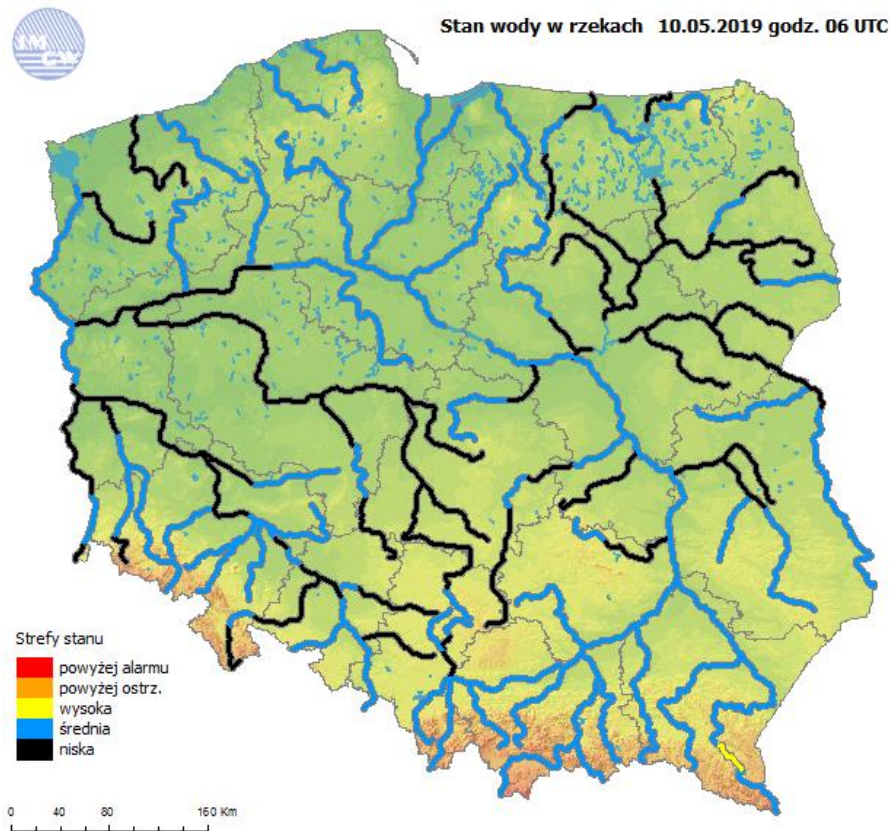
Stan wody w dorzeczu Odry układa się głównie w strefie wody średniej i niskiej. Stan niski obserwowano na Kłodnicy, Widawce, Nerze i Inie oraz lokalnie na Odrze, Małej Panwi, Nysie Kłodzkiej, Baryczy, Bobrze, Kwisie, Nysie Łużyckiej, Warcie, Prośnie i Noteci.

##### Dorzecza Przymorza

Stan wody w dorzeczach Przymorza układa się głównie w strefie wody średniej i niskiej. Stan niski obserwowano na Redze i Węgorapie oraz lokalnie na Łynie.

##### Uwaga!

**Dnia 10.05.2019 (godz. 08:00 cz. urzędowego) na stacjach wodowskazowych w Polsce nie zanotowano przekroczenia stanu alarmowego i ostrzegawczego.**



Ryc. 1. Stan wody w rzekach w Polsce.

## 5. AKTUALNE OSTRZEŻENIA HYDROLOGICZNE:

Aktualnie nie obowiązują ostrzeżenia hydrologiczne.

W trakcie weekendu nie przewiduje się wydania ostrzeżeń hydrologicznych.

*Ostrzeżenia hydrologiczne można śledzić na bieżąco na stronie:*

**<http://www.pogodynka.pl/ostrezeniahydro>**

*Aktualną sytuację hydrologiczną można śledzić na bieżąco na stronie:*

**<https://monitor.imgw.pl> (strona wymaga logowania)**

## 6. PROGNOZA HYDROLOGICZNA DLA POLSKI

### W dorzeczu Wisły:

W okresie prognostycznym, na górnej Wiśle spodziewane są wahania poziomu wody w strefie stanów średnich. Na początku okresu prognostycznego, na Wiśle środkowej i dolnej notowane będą nieznaczne wzrosty stanu wody, w strefie wody średniej, spowodowane spływem wody opadowej z górnej części zlewni oraz pracą zbiornika Włocławek. W kolejnych dniach

będzie można obserwować tendencję spadkową i stabilizację wody w strefie wody średniej i niskiej.

W górnej części zlewni (karpackie dopływy Wisły) mogą wystąpić wahania bądź wzrosty poziomu wody związane z prognozowanymi opadami deszczu (lokalnie o charakterze burzowym), w strefie stanów średnich, z możliwością miejscowego przekroczenia dolnej granicy strefy wody wysokiej, w szczególności na obszarze województwa podkarpackiego. Na pozostałych rzekach w dorzeczu Wisły przewiduje się stabilizację i spadki stanu wody w strefie stanów średnich i niskich. Na dopływach Wisły mogą również wystąpić lokalne wahania stanu wody (miejscowo do strefy wody wysokiej) z uwagi na gospodarkę wodną zbiorników retencyjnych oraz prognozowane opady atmosferyczne na obszarze całego kraju.

#### **W dorzeczu Odry:**

Na odcinku górnej i skanalizowanej Odry stany wody będą miały przebieg wyrównany w strefie wody średniej, który może być nieznacznie zakłócony poprzez wahania spowodowane pracą urządzeń hydrotechnicznych. Na Odrze środkowej i dolnej swobodnie płynącej w całym okresie prognozy stany wody mogą ulegać niewielkim (nieprzekraczającym 30 cm) wahaniom, w strefie stanów niskich.

W zlewniach dopływów górnej i środkowej Odry, przy ogólnej tendencji spadkowej, mogą zaznaczyć się miejscowe wzrosty stanu wody, spowodowane prognozowanymi opadami o charakterze przelotnym i burzowym. Lokalnie na odcinkach rzek poniżej zbiorników i budowli piętrzących mogą wystąpić większe wahania stanów związane z gospodarką wodną. Na dopływach Odry stany wody będą układały się głównie w strefie wody średniej i niskiej, a lokalnie (w przypadku wystąpienia intensywnych opadów deszczu) wysokiej.

Na Warcie i jej dopływach, stan wody będzie się układał głównie w strefie wody średniej i niskiej, jednak w związku z prognozowanymi w niedzielę opadami atmosferycznymi (30 mm w ciągu doby), możliwe będą wzrosty do strefy wody wysokiej.

Na Noteci i jej dopływach przeważać będą spadki i stabilizacja stanu wody. Mogą również wystąpić wahania i wzrosty stanu wody, o charakterze lokalnym.

#### **W rzekach Przymorza i na Żuławach:**

W ciągu najbliższej doby wzdłuż wybrzeża RP, w ujściowym odcinku Odry i Wisły, na Zalewie Szczecińskim i Wiślanym oraz na Żuławach poziom wody będzie ulegał wahaniom w strefie wody średniej. Na rzekach Przymorza oraz rzekach uchodzących do Zatoki Gdańskiej i do Zalewu Wiślanego prognozowane są wzrosty i wahania stanu wody będą w strefie średniej i niskiej.

Na dopływach Pregoty w granicach Polski przewiduje się stabilizację i opadanie stanu wody, które może być zakłócone pracą urządzeń hydrotechnicznych - w strefie wody średniej i niskiej.

**Część meteorologiczną przygotował:** synoptyk meteorolog Marek Kurowski  
**Część hydrologiczną przygotował:** dyżurny hydrolog CNO PSHM Jan Szymankiewicz  
**Część hydrologiczną autoryzował:** synoptyk hydrolog CNO PSHM Grzegorz Walijewski