

Warszawa, 03.05.2019 r.

Ocena aktualnej i prognozowanej sytuacji meteorologicznej i hydrologicznej na okres 03 - 06.05.2019 r.

1. KRÓTKOTERMINOWA PROGNOZA POGODY DLA POLSKI

Ważność: od godz. 19:30 dnia 03.05.2019 do godz. 19:30 dnia 04.05.2019

W nocy zachmurzenie duże z większymi przejaśnieniami. Miejscami słabe przelotne opady deszczu, na Pomorzu i Podhalu także deszczu ze śniegiem. Na wybrzeżu możliwe burze. Temperatura minimalna od 1°C na północy, około 4°C w centrum, do 8°C na południowym wschodzie. Na północy kraju możliwe lokalne spadki temperatury przy gruncie do -2°C. Wiatr słaby i umiarkowany, nad morzem okresami dość silny i porywisty, południowo-zachodni i zachodni. W czasie burz wiatr porywisty.

W dzień zachmurzenie duże, większe przejaśnienia w północnej połowie kraju. Okresami opady deszczu, które w południowej połowie Polski okresami będą o natężeniu umiarkowanym i tam prognozowana wysokość opadów miejscami do 15 mm, a w rejonach podgórskich Karpat do 20 mm. Na zachodzie kraju możliwe również opady deszczu ze śniegiem. Na wybrzeżu oraz na południu Lubelszczyzny i Podkarpaciu możliwe burze. Temperatura maksymalna od 8°C miejscami na Ziemi Lubuskiej i Podhalu, około 12°C w centrum, do 15°C na Opolszczyźnie. Wiatr słaby i umiarkowany, okresami w porywach do 55 km/h na południowym zachodzie, z kierunków południowych i zachodnich. W czasie burz wiatr porywisty.

Ważność: od godz. 19:30 dnia 04.05.2019 do godz. 19:30 dnia 05.05.2019

W nocy zachmurzenie duże, na północnym zachodzie większe przejaśnienia. Okresami opady deszczu, które w południowej połowie kraju będą okresami o natężeniu umiarkowanym i tam prognozowana wysokość opadów miejscami do 20 mm, a w rejonach podgórskich Karpat do 25 mm. Na północy i zachodzie kraju oraz rejonach podgórskich miejscami opady deszczu ze śniegiem, w górach śniegu. Na zachodnim wybrzeżu możliwe burze. Temperatura minimalna od -1°C miejscami na północnym zachodzie, około 4°C w centrum, do 9°C na południowym wschodzie. Na północy i północnym zachodzie kraju możliwe lokalne spadki temperatury przy gruncie do -3°C. Wiatr słaby i umiarkowany, na południowym zachodzie okresami w porywach do 55 km/h, z kierunków zachodnich. W czasie burz wiatr porywisty.

W dzień zachmurzenie duże, na zachodzie i północy kraju większe przejaśnienia. Okresami opady deszczu, które na południowym wschodzie okresami będą o natężeniu umiarkowanym i tam prognozowana wysokość opadów miejscami do 15 mm. Na południowym zachodzie kraju

i w rejonach podgórskich okresami opady deszczu ze śniegiem, w górach śniegu. Temperatura maksymalna od 7°C miejscami na południu, około 10°C w centrum, do 12°C miejscami na północy i krańcach wschodnich. Wiatr słaby i umiarkowany, lokalnie porywisty, z kierunków północnych.

2. ŚREDNIOTERMINOWA PROGNOZA POGODY DLA POLSKI

Ważność: od godz. 19:30 dnia 28.04.2019 do godz. 19:30 dnia 03.05.2019

05/06 - 06.05 (niedziela/poniedziałek - poniedziałek)

Zachmurzenie duże z większymi przejaśnieniami. Miejscami, zwłaszcza na zachodzie i północy kraju, przelotne opady deszczu, na Podhalu i górach opady śniegu. Temperatura minimalna od -2°C miejscami na północy, około 1 w centrum, do 4°C na południowym wschodzie, na Podhalu około -3°C. Temperatura maksymalna od 10°C do 14°C, chłodniej na wybrzeżu od 8°C do 10°C. Wiatr słaby i umiarkowany, północno-zachodni i zachodni.

06/07 - 07.05 (poniedziałek/wtorek - wtorek)

Zachmurzenie duże z większymi przejaśnieniami. Miejscami przelotne opady deszczu. Temperatura minimalna od -1°C miejscami na północy i Podhalu do 4°C na południowym wschodzie i wybrzeżu. Temperatura maksymalna od 10°C do 13°C, na wybrzeżu lokalnie 9°C, a na Podhalu około 8°C. Wiatr słaby i umiarkowany, zachodni i północno-zachodni.

07/08 - 08.05 (wtorek/środa - środa)

Zachmurzenie duże, we wschodniej połowie kraju większe przejaśnienia i rozpogodzenia. W zachodniej połowie kraju okresami opady deszczu. Temperatura minimalna od 0°C na północnym wschodzie i Podhalu do 4°C miejscami na zachodzie i wybrzeżu. Temperatura maksymalna od 12°C miejscami na zachodzie i północy do 18°C na południu, na wybrzeżu od 11°C do 13°C, na Podhalu około 10°C. Wiatr przeważnie umiarkowany, miejscami porywisty, południowo-wschodni.

08/09 - 09.05 (środa/czwartek - czwartek)

Zachmurzenie umiarkowane i duże. Przelotne opady deszczu. Temperatura minimalna od 2°C na północnym wschodzie do 8°C miejscami w centrum, na południu i wybrzeżu. Temperatura maksymalna od 15°C do 18°C, chłodniej miejscami na wybrzeżu i Podhalu - około 12°C. Wiatr słaby i umiarkowany, z kierunków południowych.

09/10 - 10.05 (czwartek/piątek - piątek)

Zachmurzenie duże z większymi przejaśnieniami. Przelotne opady deszczu, na zachodzie kraju lokalne burze. Temperatura minimalna od 5°C do 10°C. Temperatura maksymalna od 14°C

do 18°C, na Podhalu około 8°C. Wiatr na ogół umiarkowany, południowo-zachodni i południowy.
W czasie burz wiatr porywisty.

3. AKTUALNE OSTRZEŻENIA METEOROLOGICZNE

Aktualnie nie obowiązują ostrzeżenia hydrologiczne.

Istnieje możliwość wydania ostrzeżeń na następujące zjawiska:

Lp.	Data	Zjawisko/ stopień zagrożenia	Województwo
1.	04.05.2019	Przymrozki/1	lubuskie i wielkopolskie
2.	04.05.2019	Intensywne opady deszczu/1	małopolskie, podkarpackie i śląskie
3.	05.05.2019	Przymrozki/1	dolnośląskie, kujawsko-pomorskie, lubuskie, podlaskie, pomorskie, warmińsko-mazurskie, wielkopolskie i zachodniopomorskie
4.	06.05.2019	Przymrozki/1	dolnośląskie, kujawsko-pomorskie, pomorskie, warmińsko-mazurskie i zachodniopomorskie

Ostrzeżenia meteorologiczne można śledzić na bieżąco na stronie:

<http://pogodynka.pl/ostrzezenia>

4. OCENA AKTUALNEJ SYTUACJI HYDROLOGICZNEJ

Dorzecze Wisły

Stan wody w dorzeczu Wisły układa się głównie w strefie wody niskiej i średniej, lokalnie wysokiej. Stan wysoki zanotowano lokalnie na górnej Wiśle, na Rabie, Dunajcu i Sanie. Stan niski obserwowano na Tyśmienicy, Radomce, Supraśli, Pisie, Orzycu, Nurcu, Liwcu i Wkrze oraz lokalnie na Wiśle, Kamiennej, Wieprzu, Pilicy, Narwi, Biebrzy i Bugu.

Dorzecze Odry

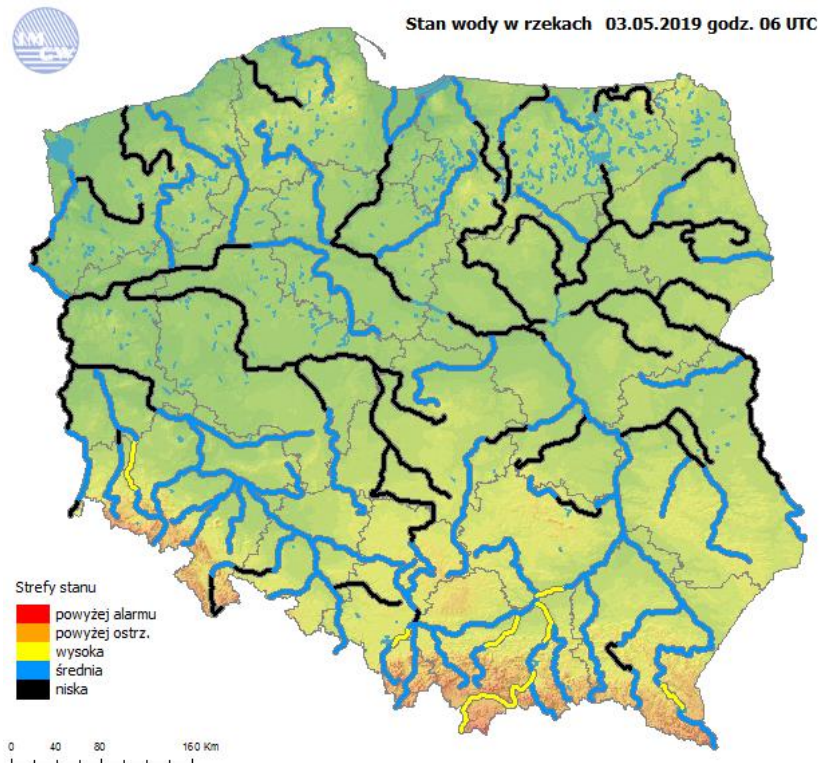
Stan wody w dorzeczu Odry układa się głównie w strefie wody niskiej i średniej. Stan wysoki obserwowano lokalnie na Bobrze. Stan niski obserwowano na Kłodnicy, Widawce, Nerze i Inie oraz lokalnie na Odrze, Nysie Kłodzkiej, Kwisie, Nysie Łużyckiej, Warcie, Prośnie i Noteci.

Dorzecza Przymorza

Stan wody w dorzeczach Przymorza układa się głównie w strefie wody średniej i niskiej. Stan niski obserwowano na Redze, Słupi, Węgorapie i Gołdapie oraz lokalnie na Pastęce i Łynie.

Uwaga!

Dnia 03.05.2019 (godz. 08:00 cz. urzędowego) na stacjach wodowskazowych w Polsce nie zanotowano przekroczenia stanu alarmowego. Stan ostrzegawczy został przekroczony na 1 stacji wodowskazowej w dorzeczu Wisły.



Ryc. 1. Stan wody w rzekach w Polsce.

5. AKTUALNE OSTRZEŻENIA HYDROLOGICZNE:

Aktualnie nie obowiązują ostrzeżenia hydrologiczne.

W trakcie weekendu nie przewiduje się wydania ostrzeżeń hydrologicznych.

Ostrzeżenia hydrologiczne można śledzić na bieżąco na stronie:

<http://www.pogodynka.pl/ostrezeniahydro>

Aktualną sytuację hydrologiczną można śledzić na bieżąco na stronie:

<http://www.monitor.pogodynka.pl> (strona wymaga logowania)

6. PROGNOZA HYDROLOGICZNA DLA POLSKI

W dorzeczu Wisły:

W okresie prognostycznym, na górnej Wiśle spodziewane są wahania poziomu wody w strefie stanów niskich i średnich lokalnie na pograniczu wody wysokiej i średniej. Na Wiśle środkowej i dolnej przemieszczać się będzie wezbranie spowodowane spływem wód opadowych z wyższej części dorzecza, w strefie wody średniej.

W południowych obszarach województw: śląskiego, małopolskiego oraz podkarpackiego (górne części zlewni karpaccich dopływów Wisły) mogą wystąpić wahania bądź wzrosty poziomu wody związane z prognozowanymi opadami deszczu (także o charakterze burzowym), w strefie stanów średnich, punktowo do dolnej części strefy stanów wysokich. Na pozostałych rzekach w dorzeczu Wisły dominować będą spadki i stabilizacja poziomu wody głównie w strefie stanów średnich, jedynie lokalnie w strefie stanów niskich. Na stany wód największych dopływów Wisły będzie miała wpływ aktualna gospodarka wodna na zbiornikach retencyjnych.

W dorzeczu Odry:

Stany wody na górnej Odrze początkowo będą ulegały wahaniom w strefie stanów średnich. W okresie niedzielę mogą wystąpić wzrosty spowodowane opadami. Na Odrze skanalizowanej stany wody będą miały tendencję wzrostową w strefie wody średniej oraz wystąpią wahania spowodowane pracą urządzeń hydrotechnicznych. Na Odrze środkowej i dolnej swobodnie płynącej w całym okresie prognozy stany wody mogą ulegać znacznym wahaniom. Będzie utrzymywała się tendencja wzrostowa stanów wody w strefie stanów średnich. Lokalnie będą występowały wzrosty do kilkudziesięciu centymetrów.

W zlewniach dopływów górnej i środkowej Odry stany wody początkowo będą miały tendencję opadania. W zlewniach Stobrawy i Baryczy będą występowały powolne wzrosty. Stany wody na ogół będą utrzymywały się w strefie stanów średnich. W sobotę i niedzielę mogą wystąpić ponowne wzrosty stanów wody, szczególnie w zlewniach górskich i wyżynnych, spowodowane opadami deszczu. W sytuacji wystąpienia intensywnych opadów stany wody mogą osiągnąć strefę stanów wysokich. Lokalnie na odcinkach rzek poniżej zbiorników i budowli piętrzących mogą wystąpić wahania stanów związane z gospodarką wodną.

W całym biegu Warty, prognozuje się wahania stanów wody w strefie wody niskiej, lokalnie średniej.

Na Noteci i jej dopływach prognozowane są spadki i stabilizacja stanów wody. Większe wahania stanów wody mogą być spowodowane oddziaływaniem urządzeń hydrotechnicznych. Stany wody układać się będą w strefie stanów średnich i niskich.

W rzekach Przymorza i na Żuławach:

W ciągu najbliższej doby na Wybrzeżu RP, w ujściowym odcinku Odry i Wisły, na Zalewie Szczecińskim, Zalewie Wiślanym i na Żuławach poziomy wody będą wahać się w strefie stanów średnich. Na rzekach Przymorza oraz rzekach uchodzących do Zatoki Gdańskiej i do Zalewu Wiślanego stany wody będą się układały w strefie stanów średnich i niskich.

Na dopływach Pregoty w granicach Polski przewiduje się stabilizację i lokalne wahania poziomu wody, związane z pracą urządzeń hydrotechnicznych - w strefie wody średniej i niskiej.

Część meteorologiczną przygotował: synoptyk meteorolog CBPM Katarzyna Ścisłowska
Część hydrologiczną przygotował: synoptyk hydrolog CNO PSHM Grzegorz Walijewski