

Warszawa, 26.04.2019 r.

Ocena aktualnej i prognozowanej sytuacji meteorologicznej i hydrologicznej na okres 26 - 29.04.2019 r.

1. KRÓTKOTERMINOWA PROGNOZA POGODY DLA POLSKI

Ważność: od godz. 19:30 dnia 26.04.2019 do godz. 19:30 dnia 27.04.2019

W nocy w centrum i na północnym wschodzie kraju zachmurzenie małe i umiarkowane. Na pozostałym obszarze zachmurzenie umiarkowane i duże, miejscami przelotne opady deszczu, a na zachodzie kraju także burze, po północy zanikające. Prognozowana wysokość opadów burzowych do 15 mm. Temperatura minimalna na przeważającym obszarze od 11°C do 14°C, chłodniej na zachodnim wybrzeżu i w kotlinach górskich, od 8°C do 10°C. Na zachodzie kraju wiatr umiarkowany, okresami w porywach do 60 km/h, północno-zachodni i zachodni, na wschodzie kraju słaby i umiarkowany, z kierunków południowych. W czasie burz wiatr w porywach do 65 km/h.

W dzień zachmurzenie duże z większymi przejaśnieniami. Przelotne opady deszczu, a na wschodzie kraju, po południu także burze. Prognozowana wysokość opadów w czasie burz: od 10 mm na Suwalszczyźnie do 20 mm w Małopolsce i na Podkarpaciu. Temperatura maksymalna od 14°C do 19°C na południowym zachodzie i w centrum kraju; w północno-wschodniej części Polski od 21°C do 27°C; chłodniej na Podhalu i Pomorzu zachodnim, 11°C, 13°C. Wiatr umiarkowany, miejscami porywisty, z kierunków zachodnich. W czasie burz w porywach do 60 km/h.

Ważność: od godz. 19:30 dnia 27.04.2019 do godz. 19:30 dnia 28.04.2019

W nocy zachmurzenie duże z większymi przejaśnieniami. Miejscami przelotne opady deszczu, a początkowo na północnym wschodzie kraju miejscami burze. Na południowym wschodzie kraju, opady okresami o natężeniu umiarkowanym i tam prognozowana suma opadów do 20 mm. Temperatura minimalna od 4°C, 5°C w kotlinach górskich do 7°C, 9°C na przeważającym obszarze kraju; nieco cieplej na północnym wschodzie, do 11°C. Wiatr słaby i umiarkowany, północno-zachodni i zachodni. W czasie burz w porywach do 60 km/h.

W dzień na wschodzie kraju zachmurzenie na ogół duże, okresami opady deszczu, na Suwalszczyźnie popołudniu możliwe burze. Na pozostałym obszarze kraju większe przejaśnienia, a miejscami przelotne opady deszczu. Temperatura maksymalna od 8°C do 13°C

na południowym wschodzie, w centralnej części kraju od 12°C do 16°C, na wybrzeżu od 10°C do 12°C. Wiatr słaby i umiarkowany, północno-zachodni.

2. ŚREDNIOTERMINOWA PROGNOZA POGODY DLA POLSKI

Ważność: od godz. 19:30 dnia 28.04.2019 do godz. 19:30 dnia 03.05.2019

28/29 - 29.04 (niedziela/poniedziałek - poniedziałek)

Zachmurzenie duże, okresami opady deszczu. Temperatura minimalna od 7°C do 10°C, w kotlinach górskich spadki do 4°C. Temperatura maksymalna na południu od 7°C do 10°C; w centralnej części kraju i Pomorza od 12°C do 16°C, najcieplej na Mazowszu i Suwalszczyźnie do 18°C. Wiatr przeważnie umiarkowany, z kierunków północnych.

29/30 - 01.05 (poniedziałek/wtorek - środa)

Zachmurzenie umiarkowane, na południu kraju okresami duże i tam przelotne opady deszczu. Temperatura minimalna od 2°C do 6°C, cieplej tylko na południowym zachodzie, w nocy z poniedziałku na wtorek, do 8°C. Temperatura maksymalna od 14°C do 17°C, na Podhalu około 9°C. Wiatr słaby i umiarkowany, z kierunków północnych.

01/02 - 03.05 (środa/czwartek - piątek)

Zachmurzenie duże z większymi przejaśnieniami i lokalnymi rozpogodzeniami, miejscami przelotne opady deszczu, na zachodzie możliwe burze. Temperatura minimalna od 4°C do 8°C. Temperatura maksymalna od 15°C do 20°C, chłodniej w kotlinach górskich i na wybrzeżu od 10°C do 13°C. Wiatr umiarkowany, okresami porywisty z kierunków zachodnich.

3. AKTUALNE OSTRZEŻENIA METEOROLOGICZNE

Lp.	Zjawisko/ stopień zagrożenia	Ważność	Obszar
1	Intensywne opady deszczu/1	od godz. 10:00 dnia 27.04.2019 do godz. 16:00 dnia 28.04.2019	- Województwo małopolskie: powiaty: gorlicki - Województwo podkarpackie: powiaty: bieszczadzki, brzozowski, jarosławski, jasielski, Krosno, krośnieński, leski, łańcucki, przemyski, Przemyśl, przeworski, rzeszowski, Rzeszów, sanocki i strzyżowski
2	Intensywne opady deszczu/1	od godz. 06:00 dnia 27.04.2019 do godz. 06:00 dnia 28.04.2019	- Województwo małopolskie: powiaty: bocheński, brzeski, limanowski, myślenicki, nowosądecki, nowotarSKI, Nowy Sącz, suski, tarnowski, Tarnów, tatrzański i wielicki - Województwo podkarpackie: powiaty: dębicki i ropczycko-śędziszowski

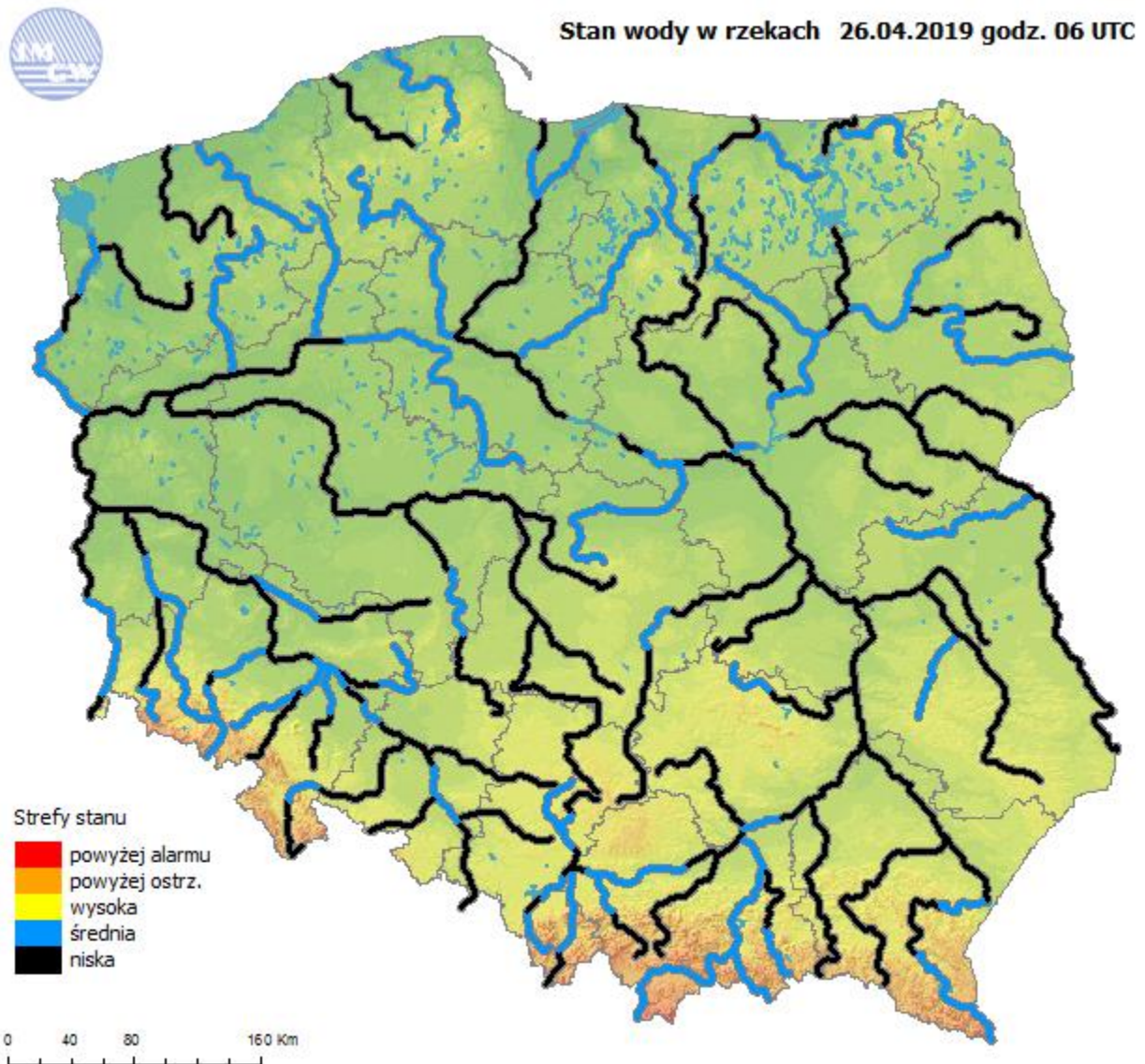
Istnieje możliwość wydania ostrzeżeń na następujące zjawiska:

Lp.	Data	Zjawisko/ stopień zagrożenia	Województwo
1	27.04.2019	Burze/1	lubelskie
2	27.04.2019	Intensywne opady deszczu/1	małopolskie i podkarpackie

Ostrzeżenia meteorologiczne można śledzić na bieżąco na stronie:

<http://pogodynka.pl/ostrezenia>

4. OCENA AKTUALNEJ SYTUACJI HYDROLOGICZNEJ



Ryc. 1. Stan wody w rzekach w Polsce.

OPIS SYTUACJI HYDROLOGICZNEJ

Dorzecze Wisły

Stan wody w dorzeczu Wisły układa się głównie w strefie wody niskiej i średniej. Stan średni obserwowano na Brynicy, Dunajcu, Popradzie, Bystrzycy, Omulwi, Krznie, Bzurze, Drwęcy i Brdzie oraz lokalnie na Wiśle, Przemszy, Sole, Skawie, Białej Tarnowskiej, Sanie, Kamiennej, Pilicy, Narwi, Biebrzy i Wkrze.

Dorzecze Odry

Stan wody w dorzeczu Odry układa się głównie w strefie wody niskiej i średniej. Stan średni zanotowano na Strzegomce, Gwdzie i Drawie oraz lokalnie na Odrze, Nysie Kłodzkiej, Ślęzie, Bystrzycy, Widawie, Kaczawie, Baryczy, Bobrze, Kwisie, Nysie Łużyckiej, Prośnie i Noteci.

Dorzecza Przymorza

Stan wody w dorzeczach Przymorza układa się głównie w strefie wody niskiej i średniej. Stan średni obserwowano na Parsęcie, Łebie, Nogacie i Gubrze oraz lokalnie na Pasłęce i Łynie.

Uwaga!

Dnia 26.04.2019 (godz. 08:00 cz. urzędowego) na stacjach wodowskazowych w Polsce nie zanotowano przekroczenia stanu alarmowego.

Stan ostrzegawczy został przekroczony na 1 stacji wodowskazowej w dorzeczu Wisły.

SYTUACJA HYDROLOGICZNA w dniu 26.04.2019 o godz. 06:00 UTC (godz. 08:00 czasu urzędowego)(przekroczenie stanów ostrzegawczych, alarmowych i zmiana stanu w ciągu 24h)

Stacja wodowskazowa	Rzeka	Województwo	Stan wody [cm]	Zmiana stanu [cm]	Stan ostrz. [cm]	Stan alarm. [cm]
Trybsz	Białka	małopolskie	268	14	250	280

przekroczenia stanu alarmowego nie zanotowano

5. AKTUALNE OSTRZEŻENIA HYDROLOGICZNE:

Aktualnie nie obowiązują ostrzeżenia hydrologiczne.

W trakcie weekendu nie przewiduje się wydania ostrzeżeń hydrologicznych.

Ostrzeżenia hydrologiczne można śledzić na bieżąco na stronie:

<http://www.pogodynka.pl/ostrezeniahydro>

Aktualną sytuację hydrologiczną można śledzić na bieżąco na stronie:

<http://www.monitor.pogodynka.pl> (strona wymaga logowania)

6. PROGNOZA HYDROLOGICZNA DLA POLSKI

W dorzeczu Wisły:

W okresie prognostycznym, na górnej Wiśle spodziewane są wahania poziomu wody w strefie stanów niskich i średnich. Na Wiśle środkowej i dolnej początkowo przewiduje się opadanie poziomu wody. Pod koniec okresu prognostycznego możliwa jest stabilizacja i nieznaczne wahania stanu wody związane ze wpływem prognozowanych wód opadowych.

Na lewostronnych dopływach górnej Wisły prognozowane są głównie spadki bądź stabilizacja poziomu wody w strefie stanów średnich i niskich. Na prawostronnych dopływach Wisły początkowo również przeważać będzie stabilizacja i opadanie stanu wody głównie w strefie wody średniej i niskiej. W późniejszym okresie (od soboty 28.04.) w związku z prognozowanymi opadami deszczu na karpackich dopływach Wisły możliwe są większe wzrosty i wahania poziomu wody w strefie wody niskiej i średniej, lokalnie wysokiej. Punktowo powyżej stanów ostrzegawczych. W zlewni Dunajca dodatkowo oddziaływać będzie spływ wody z topniejącej pokrywy śnieżnej i dlatego przez cały okres prognostyczny na Dunajcu i jego dopływach możliwe są wzrosty bądź wahania poziomu wody w strefie stanów średnich, a punktowo do dolnej części strefy stanów wysokich. Na Białce w Trybszu prognozowany jest dalszy wzrost poziomu wody przy przekroczonym stanie ostrzegawczym z możliwością przekroczenia stanu alarmowego. Na Białce w Łysej Polanie poziom wody będzie układał się przy stanie zbliżonym do stanu ostrzegawczego.

Na dopływach środkowej Wisły, w zlewni Narwi i zlewni Bugu przewiduje się stabilizację i opadanie poziomu wody oraz miejscami wahania stanu, związane z pracą urządzeń hydrotechnicznych – głównie w strefie wody niskiej i średniej. Prognozowane na weekend opady deszczu mogą spowodować lokalnie niewielkie wzrosty lub wahania stanu wody w aktualnych strefach..

W dorzeczu Odry:

Stan wody na górnej i środkowej Odrze prognozuje się przebieg wyrównany lub niewielkie wahania stanu wody w strefie stanów niskich i średnich. Na dolnej Odrze prognozowane są nieznaczne wzrosty, oraz wahania stanów wody. Stany wody układać się będą w strefie wody średniej i niskiej.

W zlewniach dopływów górnej i środkowej Odry prognozuje się głównie stabilizację i wahania stanu wody w strefie wody niskiej i średniej. Prognozowane na weekend opady deszczu mogą spowodować lokalnie niewielkie wzrosty lub wahania stanu wody do strefy stanów średnich. W zlewniach lewostronnych dopływów środkowej Odry wahania mogą być zwiększone z powodu dalszego tajania pokrywy śnieżnej utrzymującej się lokalnie w szczytowych partiach Karkonoszy

i Gór Izerskich. Na Kamiennej stan wody może przejściowo sięgnąć strefy wody wysokiej. Wahania stanu wody o większej amplitudzie mogą być też spowodowane pracą urządzeń hydrotechnicznych, szczególnie Kłodnicy, Nysie Kłodzkiej, Bobrze i Kwisie.

W całym biegu Warty, prognozuje się stabilizację i spadki stanów wody. Na dopływach stabilizacja i spadki, lokalnie wzrosty oraz wahania, spowodowane oddziaływaniem urządzeń hydrotechnicznych. Stany wody na Warcie i dopływach układać się będą w strefach wody niskiej, lokalnie średniej i wysokiej.

Na Noteci i jej dopływach prognozowane są spadki i stabilizacja stanów wody, lokalnie wzrosty i wahania. Większe wahania stanów wody mogą być spowodowane oddziaływaniem urządzeń hydrotechnicznych. Stany wody układać się będą w strefie stanów średnich i niskich.

W rzekach Przymorza i na Żuławach:

W ciągu najbliższych dni w ujściowym odcinku Wisły i Odry, na Zalewie Wiślanym i Szczecińskim, wzdłuż Wybrzeża oraz na Żuławach prognozowane są wahania stanów wody w strefie stanów średnich i niskich z niewielką tendencją wzrostową.

Na rzekach Przymorza, rzekach uchodzących do Zatoki Gdańskiej oraz do Zalewu Wiślanego stany wody będą się utrzymywać w strefie stanów średnich i niskich, lokalnie z tendencją wzrostową.

Na dopływach Pregoty w granicach Polski przewiduje się stabilizację oraz miejscami wahania stanu wody, związane z pracą urządzeń hydrotechnicznych - w strefie wody średniej i niskiej.

Część meteorologiczną przygotował: synoptyk meteorolog CBPM: Barbara Wrona
Część hydrologiczną przygotował: dyżurny hydrolog CNO PSHM: Dariusz Witkowski
Prognoza hydrologiczna dla Polski w części opracowana na podstawie opracowań biur prognoz hydrologicznych IMGW-PIB