

Warszawa, 19.04.2019 r.

## Ocena aktualnej i prognozowanej sytuacji meteorologicznej i hydrologicznej na okres 19 - 22.04.2019

### 1. KRÓTKOTERMINOWA PROGNOZA POGODY DLA POLSKI

**Ważność: od godz. 19:30 dnia 19.04.2019 do godz. 19:30 dnia 20.04.2019**

W nocy bezchmurnie lub zachmurzenie małe, jedynie na północnym wschodzie okresami umiarkowane. Miejscami w północnej połowie kraju krótkotrwałe mgły ograniczające widzialność do 500 metrów, a w rejonie Zalewu Wiślanego do 200 metrów. Temperatura minimalna od  $-2^{\circ}\text{C}$  lokalnie w Małopolsce i na Podkarpaciu oraz  $-1^{\circ}\text{C}$  na Pojezierzu Pomorskim, na przeważającym obszarze kraju od  $1^{\circ}\text{C}$  do  $3^{\circ}\text{C}$ , tylko nad morzem, miejscami w centrum i na północnym wschodzie do  $4^{\circ}\text{C}$ ,  $5^{\circ}\text{C}$ . W wielu miejscach przygruntowe przymrozki do  $-5^{\circ}\text{C}$ . Wiatr będzie słaby, na południu i w centrum zmienny, na północy północny, tylko na północnym zachodzie północno-wschodni i wschodni. W górach wiatr porywisty.

W dzień na wschodzie zachmurzenie umiarkowane i duże, na pozostałym obszarze małe i umiarkowane. Pod wieczór na Suwalszczyźnie oraz krańcach wschodnich Lubelszczyzny możliwe przelotne opady deszczu. Temperatura maksymalna od  $15^{\circ}\text{C}$ ,  $17^{\circ}\text{C}$  na wschodzie do  $22^{\circ}\text{C}$  na południowym zachodzie, chłodniej nad morzem, od  $12^{\circ}\text{C}$  do  $14^{\circ}\text{C}$ . Wiatr słaby, na północnym wschodzie i Pomorzu Gdańskim umiarkowany, na ogół północny.

**Ważność: od godz. 19:30 dnia 20.04.2019 do godz. 19:30 dnia 21.04.2019**

W nocy na zachodzie kraju zachmurzenie małe. Na pozostałym obszarze zachmurzenie umiarkowane i duże. Od Suwalszczyzny przez wschodnie Mazowsze po Podkarpacie przelotne opady deszczu. Temperatura minimalna od  $-1^{\circ}\text{C}$ ,  $1^{\circ}\text{C}$  w kotlinach górskich i  $2^{\circ}\text{C}$  na Nizinie Szczecińskiej oraz Warmii do  $6^{\circ}\text{C}$ ,  $7^{\circ}\text{C}$  na wschodzie kraju. Wiatr będzie słaby, północny i północno-zachodni, tylko na południowym zachodzie kraju zmienny.

W dzień w zachodniej połowie kraju zachmurzenie małe, na pozostałym obszarze umiarkowane lub duże. Od Warmii i Mazur przez Mazowsze po Podkarpacie miejscami przelotne opady deszczu, a na Podlasiu, wschodzie Mazowsza i Lubelszczyźnie miejscami też burze. W czasie burz prognozowana suma opadów do 10 mm. Temperatura maksymalna od  $11^{\circ}\text{C}$ ,  $12^{\circ}\text{C}$  miejscami na Podlasiu oraz Pomorzu Wschodnim, od  $13^{\circ}\text{C}$  do  $16^{\circ}\text{C}$  na obszarach występowania opadów, na pozostałym obszarze od  $17^{\circ}\text{C}$  w centrum do  $22^{\circ}\text{C}$  na zachodzie. Wiatr będzie słaby i umiarkowany, w czasie burz porywisty, z kierunków północnych.

### 2. ŚREDNIOTERMINOWA PROGNOZA POGODY DLA POLSKI

**Ważność: od godz. 19:30 dnia 21.04.2019 do godz. 19:30 dnia 26.04.2019**

**21/22 - 22.04 (niedziela/poniedziałek - poniedziałek)**

Na północy zachmurzenie małe i umiarkowane, na pozostałym obszarze umiarkowane i duże. W południowej i centralnej części kraju miejscami przelotne opady deszczu, w Karpatach możliwe burze. Temperatura minimalna od  $3^{\circ}\text{C}$  na północnym wschodzie do  $7^{\circ}\text{C}$  na południu. Temperatura maksymalna od  $13^{\circ}\text{C}$ ,  $15^{\circ}\text{C}$  na północy do  $18^{\circ}\text{C}$  w centrum i na południowym

zachodzie. Wiatr umiarkowany, okresami dość silny, w porywach na południowym wschodzie oraz w czasie burz do 60 km/h, południowo-wschodni i wschodni.

### 22/23 - 23.04 (poniedziałek/wtorek - wtorek)

W północno-wschodniej części kraju zachmurzenie małe i umiarkowane. Na pozostałym obszarze zachmurzenie umiarkowane i duże, miejscami opady deszczu. Temperatura minimalna od 5°C, 6°C na wschodzie do 9°C, 10°C na zachodzie. Temperatura maksymalna od 16°C, 17°C na wschodzie do 18°C, 19°C na południowym zachodzie, jedynie w rejonie Zatoki Gdańskiej około 13°C. Wiatr umiarkowany, okresami dość silny, w porywach do 60 km/h, południowo-wschodni.

### 23/24 - 26.04 (wtorek/środa - piątek)

Zachmurzenie umiarkowane, okresami duże, tylko w czwartek na południu i wschodzie, a w piątek na północnym wschodzie zachmurzenie małe. Miejscami przelotne opady deszczu, a w czwartek i piątek również lokalnie burze. Temperatura minimalna od 7°C, 9°C na wschodzie do 10°C, 14°C na zachodzie. Temperatura maksymalna od 19°C, 21°C na północy do 23°C, 25°C na południu, tylko w środę nieco chłodniej, od 15°C, 16°C na wschodzie do 20°C, 21°C na południowym zachodzie. Wiatr będzie słaby i umiarkowany, okresami oraz w czasie burz porywisty, południowo-wschodni.

## 3. AKTUALNE OSTRZEŻENIA METEOROLOGICZNE

Lp.	Zjawisko/ stopień zagrożenia	Ważność	Obszar
1	Przymrozki/1	od godz. 04:00 dnia 20.04.2019 do godz. 07:00 dnia 20.04.2019	- Województwo dolnośląskie: powiaty: Jelenia Góra, jeleniogórski, kamiennogórski, kłodzki i wałbrzyski
2	Przymrozki/1	od godz. 01:00 dnia 20.04.2019 do godz. 08:00 dnia 20.04.2019	- Województwo pomorskie: powiaty: bytowski, chojnicki, człuchowski, kościerski, lęborski, Słupsk i słupski - Województwo zachodniopomorskie: powiaty: choszczeński, drawski, gryfiński, łobeski, myśliborski, pyrzycki, stargardzki, szczecinecki, świdwiński i wałecki
3	Przymrozki/1	od godz. 01:00 dnia 20.04.2019 do godz. 07:30 dnia 20.04.2019	- Województwo małopolskie: powiaty: bocheński, brzeski, dąbrowski, gorlicki, limanowski, myślenicki, nowosądecki, nowotarski, Nowy Sącz, suski, tarnowski i tatrzański - Województwo podkarpackie: powiaty: brzozowski, dębicki, jasielski, kolbuszowski, krośnieński, łańcucki, mielecki, ropczycko-sędziszowski, rzeszowski, sanocki i strzyżowski
4	Przymrozki/1	od godz. 03:00 dnia 20.04.2019 do godz. 07:00 dnia 20.04.2019	- Województwo łódzkie: powiaty: bełchatowski, brzeziński, łowicki, łódzki wschodni, Łódź, opoczyński, pabianicki, pajęczański, piotrkowski, Piotrków Trybunalski, radomszczański, rawski, Skierniewice, skierniewicki, tomaszowski i zgierski

Istnieje możliwość wydania ostrzeżeń na następujące zjawiska:

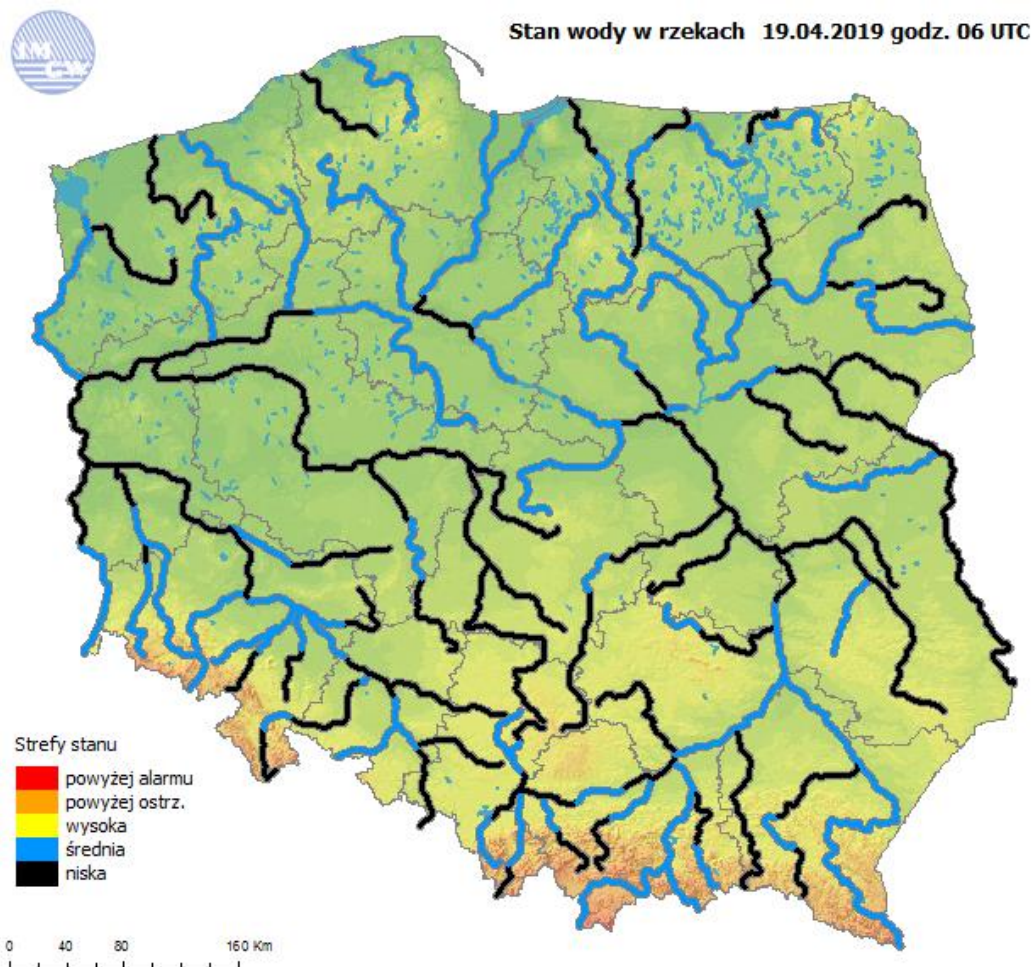
Lp.	Data	Zjawisko/ stopień zagrożenia	Województwo
-----	------	------------------------------	-------------

Brak prognozowanych zagrożeń

Ostrzeżenia meteorologiczne można śledzić na bieżąco na stronie:

<http://pogodynka.pl/ostrzezenia>

#### 4. OCENA AKTUALNEJ SYTUACJI HYDROLOGICZNEJ



Ryc. 1. Stan wody w rzekach w Polsce.

#### OPIS SYTUACJI HYDROLOGICZNEJ

##### Dorzecze Wisły

Stan wody w dorzeczu Wisły układa się głównie w strefie wody średniej i niskiej. Stan niski obserwowano na Nidzie, Wiśloce, Wieprzu, Tyśmienicy, Radomce, Supraśli, Pisie, Nurcu i Liwcu oraz lokalnie na Wiśle, Przemszy, Sole, Skawie, Rabie, Białej Tarnowskiej, Wiśloku, Kamiennej, Pilicy, Narwi, Biebrzy, Bugu i Wkrze.

### **Dorzecze Odry**

Stan wody w dorzeczu Odry układa się głównie w strefie wody średniej i niskiej. Stan niski zanotowano na Kłodnicy, Małej Panwi, Warcie, Widawce, Nerze i Inie oraz lokalnie na Odrze, Nysie Kłodzkiej, Ślęzie, Bystrzycy, Widawie, Baryczy, Bobrze, Kwisie, Nysie Łużyckiej, Prośnie i Noteci.

### **Dorzecza Przymorza**

Stan wody w dorzeczu Przymorza układa się głównie w strefie wody średniej. Stan niski obserwowano na Redze, Słupi i Węgorapie oraz lokalnie na Pasłęce i Łynie.

### **Uwaga!**

**Dnia 19.04.2019 (godz. 08:00 cz. urzędowego) na stacjach wodowskazowych w Polsce nie zanotowano przekroczenia stanu ostrzegawczego lub alarmowego.**

## **5. AKTUALNE OSTRZEŻENIA HYDROLOGICZNE:**

Aktualnie nie obowiązują ostrzeżenia hydrologiczne.

W trakcie weekendu nie przewiduje się wydania ostrzeżeń hydrologicznych.

*Ostrzeżenia hydrologiczne można śledzić na bieżąco na stronie:*

**<http://www.pogodynka.pl/ostrezeniahydro>**

*Aktualną sytuację hydrologiczną można śledzić na bieżąco na stronie:*

**<http://www.monitor.pogodynka.pl> (strona wymaga logowania)**

## **6. PROGNOZA HYDROLOGICZNA DLA POLSKI**

### **W dorzeczu Wisły:**

Na górnej Wiśle prognozuje się stabilizację stanów wody na pograniczu strefy wody średniej i niskiej. Na środkowej i dolnej Wiśle widoczna będzie stabilizacja stanu wody z lokalnymi wahaniami – w strefie wody średniej i niskiej. Poniżej zbiornika we Włocławku możliwe są wahania, związane z jego pracą – w strefie wody średniej i niskiej.

Na górnych dopływach Wisły przewiduje się spadki stanu wody w strefie wody średniej oraz niskiej. Na pozostałych dopływach Wisły przewiduje się stabilizację i opadanie stanu wody. Możliwe są także miejscowe wahania stanu wody, w strefie wody średniej i niskiej, a lokalnie wysokiej, które będą związane z pracą urządzeń hydrotechnicznych.

W zlewni Bugu, przy ogólnej tendencji do stabilizacji stanu wody, możliwe jest wystąpienie niewielkich wahań w strefie wody średniej i niskiej.

### **W dorzeczu Odry:**

W ciągu najbliższych dni stan wody na górnej Odrze będzie miał przebieg wyrównany z tendencją spadkową w strefie wody średniej i niskiej. Możliwe są także wahania stanu wody w aktualnych strefach, w związku z pracą stopni wodnych Brzeg Dolny, Malczyce oraz elektrowni na Bobrze. Na Odrze granicznej spodziewana jest stabilizacja i spadki stanu wody w strefie wody średniej.

W zlewniach dopływów górnej, środkowej i dolnej Odry stany wody będą miały na ogół przebieg wyrównany z niewielką tendencją spadkową. Wahania stanów wody mogą wystąpić na odcinkach rzek poniżej pracujących urządzeń piętrzących w aktualnych strefach (strefie wody średniej i niskiej). W małych zlewniach rzek wysokogórskich, pod wpływem topniejącej pokrywy śnieżnej, możliwe są wahania stanu wody w strefie wody średniej sięgające również strefy wody dolnej wysokiej.

Na Warcie prognozuje się dalsze spadki i stabilizację stanu wody w strefie wody niskiej, a na jej dopływach: stabilizację, spadki i wzrosty – w strefie wody niskiej, a lokalnie średniej i wysokiej.

Na Noteci i jej dopływach przewidywana jest stabilizacja i spadki oraz miejscowe wzrosty i wahania stanu wody w strefie wody średniej i niskiej, lokalnie wysokiej. Lokalne wahania i wzrosty mogą być spowodowane pracą urządzeń hydrotechnicznych.

### **W rzekach Przymorza i na Żuławach:**

W ciągu najbliższych dni w ujściowym odcinku Wisły i Odry, na Zalewie Szczecińskim i Wiślanym oraz wzdłuż Wybrzeża RP prognozowane są nieduże wahania stanów wody w strefie stanów średnich i niskich z niewielką tendencją spadkową. Na Żuławach przewiduje się utrzymanie poziomu wody w aktualnej strefie (strefie wody średniej).

Na rzekach Przymorza, rzekach uchodzących do Zatoki Gdańskiej oraz do Zalewu Wiślanego stany wody będą się utrzymywać w strefie stanów średnich i niskich, lokalnie z niewielką tendencją spadkową.

**Część meteorologiczną przygotował:** synoptyk meteorolog CBPM: Michał Ogrodnik  
**Część hydrologiczną autoryzował:** synoptyk hydrolog CNO PSHM: Grzegorz Walijewski  
**Część hydrologiczną przygotował:** dyżurny hydrolog CNO PSHM: Jan Szymankiewicz  
*Prognoza hydrologiczna dla Polski w części opracowana na podstawie opracowań biur prognoz hydrologicznych IMGW-PIB*