

Warszawa, 05.04.2019 r.

## Ocena aktualnej i prognozowanej sytuacji meteorologicznej i hydrologicznej na okres 05 - 08.04.2019

### 1. KRÓTKOTERMINOWA PROGNOZA POGODY DLA POLSKI

#### **Ważność: od godz. 19:30 dnia 05.04.2019 do godz. 19:30 dnia 06.04.2019**

W nocy zachmurzenie małe i umiarkowane, miejscami, głównie na południu i zachodzie duże ze słabymi opadami deszczu. Wysoko w Tatrach opady śniegu. Temperatura minimalna od 1°C, 2°C na wschodzie do 10°C na zachodzie. Wiatr słaby i umiarkowany, na północnym wschodzie porywisty, z kierunków wschodnich.

W dzień w północnej połowie kraju zachmurzenie małe i umiarkowane. Na pozostałym obszarze zachmurzenie umiarkowane i duże, miejscami, głównie na Śląsku, w Małopolsce i na Podkarpaciu opady deszczu, możliwe burze. Na południu województwa śląskiego i małopolskiego prognozowana suma opadów do 15 mm. Wysoko w Tatrach opady śniegu. Temperatura maksymalna od 13°C na wschodzie i lokalnie na wybrzeżu do 20°C na zachodzie, chłodniej na Podhalu, około 11°C. Wiatr słaby i umiarkowany, na wschodzie i w czasie burz w porywach do 55 km/h, z kierunków wschodnich.

#### **Ważność: od godz. 19:30 dnia 06.04.2019 do godz. 19:30 dnia 07.04.2019**

W nocy w województwach południowych i południowo-wschodnich zachmurzenie duże z większymi przejaśnieniami, miejscami opady deszczu, wysoko w Tatrach śniegu. Na południu Lubelszczyzny prognozowana suma opadów do 12 mm, w woj. podkarpackim do 15 mm. Na Dolnym Śląsku i Opolszczyźnie mgły ograniczające widzialność do 300 m. W pozostałej części kraju zachmurzenie na ogół małe i umiarkowane. Temperatura minimalna od 3°C, 4°C na północy i terenach podgórskich do 8°C na Dolnym Śląsku i Opolszczyźnie. Wiatr słaby i umiarkowany, wschodni.

W dzień zachmurzenie małe i umiarkowane, miejscami na wschodzie duże z przelotnymi opadami deszczu. Na Lubelszczyźnie możliwe burze. Temperatura maksymalna od 11°C na Suwalszczyźnie do 19°C na zachodzie. Wiatr na ogół słaby, z kierunków wschodnich.

## 2. ŚREDNIOTERMINOWA PROGNOZA POGODY DLA POLSKI

**Ważność: od godz. 19:30 dnia 07.04.2019 do godz. 19:30 dnia 12.04.2019**

07/08 - 08.04 (niedziela/poniedziałek - poniedziałek)

Zachmurzenie małe i umiarkowane, na Przedgórzu Sudeckim okresami duże z przelotnymi opadami deszczu. Temperatura minimalna od 4°C do 8°C. Temperatura maksymalna od 15°C do 20°C. Wiatr słaby i umiarkowany, północno-wschodni.

08/09 - 09.04 (poniedziałek/wtorek - wtorek)

Zachmurzenie małe i umiarkowane, na wschodzie okresami duże z przelotnymi opadami deszczu. Temperatura minimalna od 1°C na północy do 8°C na południu. Temperatura maksymalna od 7°C na północy do 19°C na wschodzie Podkarpacia. Wiatr słaby i umiarkowany, północny.

09/10 - 10.04 (wtorek/środa - środa)

Zachmurzenie duże z roz pogodzeniami. Na północnym wschodzie możliwe opady śniegu i deszczu ze śniegiem. Temperatura minimalna od -1°C na północy i terenach podgórskich do 5°C na wschodzie Podkarpacia. Temperatura maksymalna odpowiednio od 6°C do 13°C. Wiatr słaby i umiarkowany, północno-wschodni.

10/11 - 11.04 (środa/czwartek - czwartek)

Zachmurzenie duże z większymi przejaśnieniami. Na zachodzie i północy opady śniegu i deszczu ze śniegiem, na południowym zachodzie opady głównie deszczu. Temperatura minimalna od -3°C na północy do 3°C na południu. Temperatura maksymalna od 4°C na północnym zachodzie do 9°C w centrum i 16°C na południowym wschodzie. Wiatr słaby i umiarkowany, okresami porywisty, północno-wschodni i wschodni.

11/12 - 12.04 (czwartek/piątek - piątek)

Zachmurzenie duże z większymi przejaśnieniami. Miejscami opady deszczu. Temperatura minimalna od -2°C na Pomorzu do 8°C na południu. Temperatura maksymalna od 6°C na wybrzeżu i Pomorzu do 18°C na południowym wschodzie. Wiatr słaby i umiarkowany, okresami porywisty, północno-wschodni i wschodni.

### 3. AKTUALNE OSTRZEŻENIA METEOROLOGICZNE

Aktualnie nie obowiązują ostrzeżenia meteorologiczne.

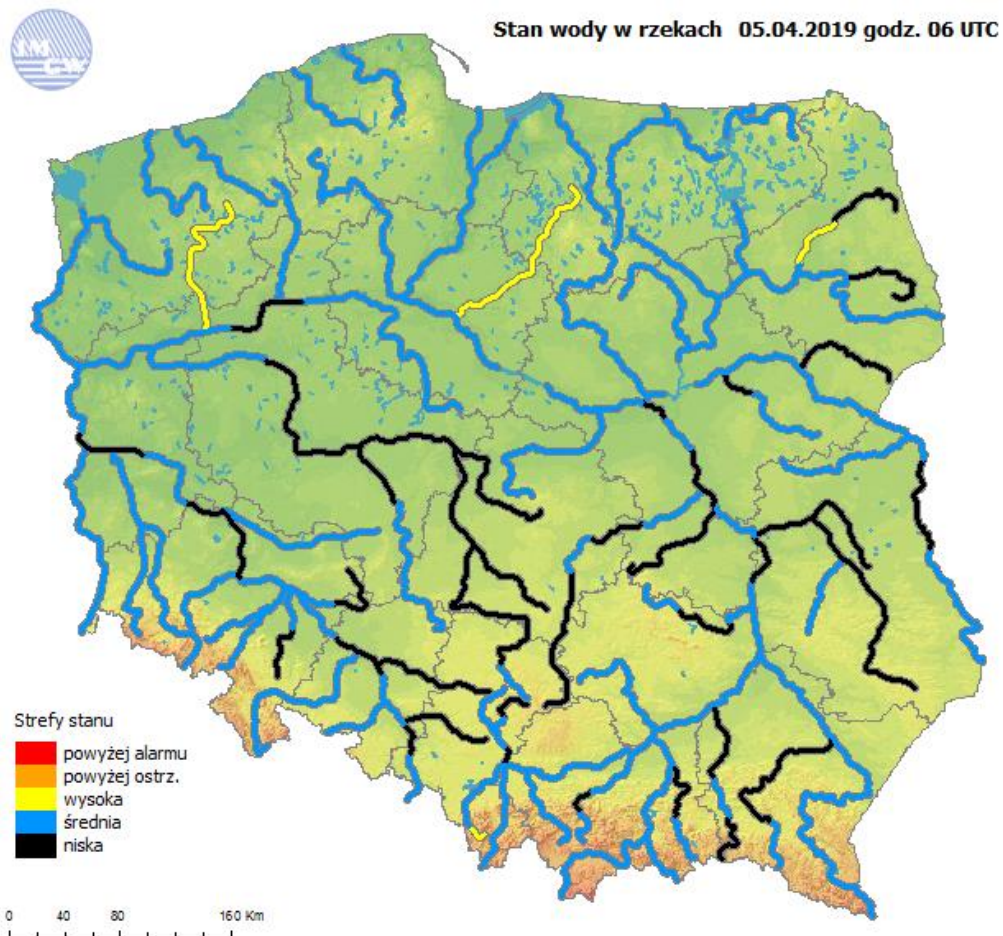
### 4. Istnieje możliwość wydania ostrzeżeń na następujące zjawiska:

| Lp. | Data       | Zjawisko/ stopień zagrożenia | Województwo          |
|-----|------------|------------------------------|----------------------|
| 1   | 05.04.2019 | Roztopy / 2                  | Śląskie, małopolskie |
| 2   | 06.04.2019 | -                            | -                    |
| 3   | 07.04.2019 | -                            | -                    |

Ostrzeżenia meteorologiczne można śledzić na bieżąco na stronie:

<http://pogodynka.pl/ostrezenia>

### 4. OCENA AKTUALNEJ SYTUACJI HYDROLOGICZNEJ



Ryc. 1. Stan wody w rzekach w Polsce.

## OPIS SYTUACJI HYDROLOGICZNEJ

### Dorzecze Wisły

Stan wody w dorzeczu Wisły układa się głównie w strefie wody średniej i niskiej. Stan wysoki zanotowano na Drwęcy oraz lokalnie na Małej Wiśle i Biebrzy. Stan niski zaobserwowano na Wieprzu, Tyśmienicy, Radomce, Supraśli i Nurcu oraz lokalnie na środkowej Wiśle, na Przemszy, Rabie, Białej Tarnowskiej, Wisłoce, Wisłoku, Kamiennej, Pilicy, Biebrzy, Bugu i Liwcu.

### Dorzecze Odry

Stan wody w dorzeczu Odry układa się głównie w strefie wody średniej i niskiej. Stan wysoki obserwowano na Drawie. Stan niski zanotowano na Kłodnicy, Małej Panwi, Widawce i Nerze oraz lokalnie na Odrze, Ślęzie, Widawie, Warcie, Prośnie i Noteci.

### Dorzecza Przymorza

Stan wody w dorzeczach Przymorza układa się w strefie wody średniej.

### Uwaga!

Dnia 05.04.2019 (godz. 08:00 cz. urzędowego) na stacjach wodowskazowych w Polsce nie zanotowano przekroczenia stanu ostrzegawczego i alarmowego.

## 5. AKTUALNE OSTRZEŻENIA HYDROLOGICZNE:

Aktualnie nie obowiązują ostrzeżenia hydrologiczne.

W trakcie weekendu nie przewiduje się wydania ostrzeżeń hydrologicznych.

*Ostrzeżenia hydrologiczne można śledzić na bieżąco na stronie:*

**<http://www.pogodynka.pl/ostrezeniahydro>**

*Aktualną sytuację hydrologiczną można śledzić na bieżąco na stronie:*

**<http://www.monitor.pogodynka.pl> (strona wymaga logowania)**

## 6. PROGNOZA HYDROLOGICZNA DLA POLSKI

### W dorzeczu Wisły:

Na górnej Wiśle prognozuje się wahania stanów wody w strefie wody średniej, na środkowej i dolnej Wiśle stopniowe opadanie poziomu wody w strefie wody średniej i niskiej.

Na dopływach górnej Wisły w związku z prognozowanymi opadami w południowej Polsce przewiduje się początkowo wzrosty w strefie wody średniej a w kolejnych dniach stabilizację. Prognozowane wzrosty głównie na rzekach województwa śląskiego (Mała Wisła, Brynica, Przemsza, Soła) oraz mniejszych rzekach górskich w Karpatach, będą miały miejsce w sobotę i niedzielę. Miejscowo, w zlewniach górskich rzek, możliwe są wzrosty do strefy stanów wody

wysokiej wraz z osiągnięciem chwilowo stanów ostrzegawczych. Konwekcyjne opady atmosferyczne oraz tajanie zalegającej pokrywy śnieżnej będzie przyspieszać ten proces.

Na dopływach środkowej i dolnej Wisły przewiduje się stabilizację i spadki stanów wody - w strefie wody średniej i niskiej.

W zlewni Narwi i Bugu prognozuje się głównie stabilizację i opadanie stanu wody w aktualnych strefach..

### **W dorzeczu Odry:**

Stan wody na górnej Odrze będzie się układał w strefie wody średniej. W związku z prognozowanymi opadami deszczu możliwy jest wzrost stanu wody w obrębie strefy stanów średnich w drugiej połowie okresu prognostycznego (sobota wieczór oraz w niedzielę). Na Odrze środkowej stan wody będzie miał przeważnie przebieg wyrównany w strefie stanów średnich, lokalnie niskich. Odcinkami wystąpią wahania spowodowane głównie pracą urządzeń hydrotechnicznych. Na dolnej Odrze prognozowana jest stabilizacja.

W zlewniach dopływów górnej Odry (głównie Olza, Opawa) mogą wystąpić wzrosty stanu wody spowodowane prognozowanymi opadami deszczu, lokalnie i przejściowo do strefy wody wysokiej. W zlewniach prawostronnych dopływów środkowej Odry stan wody będzie miał przebieg wyrównany, lokalnie niewykluczone wahania, głównie wskutek pracy urządzeń piętrzących (Barycz, Widawa). W zlewniach lewostronnych dopływów środkowej Odry stany wody będą miały przebieg wyrównany, a w zlewniach odwadniających Sudety – szczególnie Karkonosze i Góry Izerskie (górną Bóbr, górną Kwisa i Witka) – spodziewane są wahania z tendencją wzrostową w strefie wody wysokiej, związane z dobowym rytmem tajania pokrywy śnieżnej. Niewykluczone, że przejściowo może zostać osiągnięty stan ostrzegawczy w zlewni Kamiennej i Witki, zwłaszcza w sytuacji wystąpienia opadu deszczu. Wzrost stanu wody, przejściowo do strefy wody wysokiej, prognozowany jest też na Białej Łądeckiej.

Na górnej Warcie do zbiornika Jeziorsko, prognozuje się stabilizację i spadki stanów wody. Poniżej zbiornika, na całej długości rzeki spadki i stabilizacja stanów wody. Na dopływach prognozuje się spadki i stabilizację. Stany wody na Warcie i dopływach układać się będą w strefach wody niskiej, lokalnie średniej i wysokiej.

Na Noteci i jej dopływach prognozowana jest stabilizacja i spadki stanów wody, lokalnie wzrosty i wahania. Większe wahania stanów wody mogą być spowodowane oddziaływaniem urządzeń hydrotechnicznych. Stany wody układać się będą w strefie stanów średnich, lokalnie niskich i wysokich.

### **W rzekach Przymorza i na Żuławach:**

W ciągu najbliższych dni w ujściowym odcinku Wisły i Odry, na Zalewie Szczecińskim i Wiślanym, wzdłuż Wybrzeża oraz na Żuławach prognozowane są niewielkie wahania stanów wody w strefie stanów średnich.

Na rzekach Przymorza, rzekach uchodzących do Zatoki Gdańskiej oraz do Zalewu Wiślanego stany wody będą się utrzymywać w strefie stanów średnich i niskich, lokalnie z niewielką tendencją spadkową.

**Część meteorologiczną przygotował:** synoptyk meteorolog CBPM: Małgorzata Tomczuk

**Część hydrologiczną przygotował:** synoptyk hydrolog CNO PSHM: Paweł Staniszewski

*Prognoza hydrologiczna dla Polski w części opracowana na podstawie opracowań biur prognoz hydrologicznych IMGW-PIB*