

Warszawa, 15.03.2019 r.

Ocena aktualnej i prognozowanej sytuacji meteorologicznej i hydrologicznej na okres 15-18.03.2019

1. KRÓTKOTERMINOWA PROGNOZA POGODY DLA POLSKI

Ważność: od godz. 19:30 dnia 15.03.2019 do godz. 19:30 dnia 16.03.2019

W nocy zachmurzenie duże, miejscami większe przejaśnienia. Okresami opady deszczu, na północnym wschodzie i północy także deszczu ze śniegiem, na Podhalu i w górach opady śniegu. Na północy oraz w miejscowościach podgórskich opady okresami o natężeniu umiarkowanym. Prognozowana wysokość opadów deszczu na Pomorzu do 10 mm, lokalnie około 15 mm, w miejscowościach podgórskich od 10 mm do 20 mm. Prognozowany przyrost pokrywy śnieżnej w Sudetach lokalnie o 8 cm, w Karpatach lokalnie o 10 cm, 15 cm. Temperatura minimalna od 1°C na północnym wschodzie i w miejscowościach podgórskich do 4°C na zachodzie i 5°C na wybrzeżu. Wiatr umiarkowany i dość silny, miejscami na zachodzie i północy silny, do 45 km/h, na wybrzeżu zachodnim i środkowym silny i bardzo silny, od 45 km/h do 60 km/h, w porywach do 80 km/h na wschodzie i południu, 90 km/h na zachodzie, północy oraz częściowo w centrum oraz 100 km/h na wybrzeżu, zachodni, jedynie początkowo na wschodzie wiatr słaby, południowy i południowo-zachodni. Wysoko w górach wiatr dość silny i silny, od 35 km/h do 50 km/h, w porywach do 110 km/h, zachodni, skręcający na północno-zachodni, powodujący zawieje i zamiecie śnieżne.

W dzień zachmurzenie duże, miejscami większe przejaśnienia. Miejscami, zwłaszcza początkowo na północnym wschodzie i wschodzie, a po południu na zachodzie i południowym zachodzie opady deszczu, na północnym wschodzie także deszczu ze śniegiem, na Podhalu i w górach opady śniegu. Temperatura maksymalna od 3°C na Podhalu i 4°C na północnym wschodzie do 8°C, 9°C na zachodzie i południu. Wiatr umiarkowany i dość silny, nad morzem miejscami silny, do 45 km/h, początkowo w porywach: na południu, wschodzie i w centrum miejscami do 80 km/h, nad morzem do 65 km/h, wysoko w górach do 100 km/h, stopniowo słabnący, zachodni.

Ważność: od godz. 19:30 dnia 16.03.2019 do godz. 19:30 dnia 17.03.2019

W nocy zachmurzenie duże, lokalnie większe przejaśnienia. Z południowego zachodu na północny wschód kraju będzie się stopniowo przemieszczała strefa opadów deszczu. W miejscowościach podgórskich opady deszczu ze śniegiem, w górach śniegu. Temperatura

minimalna od -1°C na północnym wschodzie do 5°C na południu, zachodzie i miejscami nad morzem. Wiatr przeważnie umiarkowany, miejscami porywisty, na wybrzeżu okresami dość silny, w porywach do 55 km/h, południowo-zachodni.

W dzień na południu i w centrum zachmurzenie małe, okresami umiarkowane, na pozostałym obszarze zachmurzenie duże z większymi przejaśnieniami i roz pogodzeniami. Początkowo na północy, północnym wschodzie oraz na krańcach wschodnich opady deszczu. Pod koniec dnia opady deszczu także na zachodzie i północnym zachodzie Polski. Temperatura maksymalna od 9°C na północnym wschodzie, około 15°C w centrum, do 20°C miejscami na południu. Wiatr umiarkowany, okresami porywisty, na wybrzeżu oraz na obszarach podgórskich Karpat i Sudetów okresami dość silny, w porywach do 65 km/h, południowo-zachodni.

2. ŚREDNIOTERMINOWA PROGNOZA POGODY DLA POLSKI

Ważność: od godz. 19:30 dnia 17.03.2019 do godz. 19:30 dnia 22.03.2019

17/18 - 18.03 (niedziela/poniedziałek - poniedziałek)

Zachmurzenie duże z większymi przejaśnieniami na zachodzie i północy. Okresami opady deszczu, na Podhalu deszczu ze śniegiem. Temperatura minimalna od 3°C na Pomorzu do 9°C na Podkarpaciu. Temperatura maksymalna od 6°C na Pomorzu do 10°C na południu i wschodzie. Wiatr umiarkowany, miejscami dość silny, na wybrzeżu w porywach do 70 km/h, południowo-zachodni.

18/19 - 19.03 (poniedziałek/wtorek - wtorek)

Zachmurzenie umiarkowane, miejscami duże z przelotnymi opadami deszczu. Temperatura minimalna od 0°C do 3°C , na terenach podgórskich od -3°C do 0°C . Temperatura maksymalna od 4°C do 9°C . Wiatr umiarkowany, zachodni i północno-zachodni.

19/20 - 20.03 (wtorek/środa - środa)

Zachmurzenie umiarkowane. Temperatura minimalna od -2°C do 0°C , na obszarach podgórskich od -5°C do -3°C . Temperatura maksymalna od 6°C ma do 11°C , na Podhalu około 2°C . Wiatr słaby i umiarkowany, północno-zachodni i zachodni.

20/21 - 21.03 (środa/czwartek - czwartek)

Zachmurzenie duże z większymi przejaśnieniami na południu. Miejscami opady deszczu, jedynie na południu na ogół bez opadów. Temperatura minimalna od 0°C do 5°C , na obszarach podgórskich od -5°C do -1°C . Temperatura maksymalna od 7°C do 12°C . Wiatr słaby i umiarkowany, zachodni.

21/22 - 22.03 (czwartek/piątek - piątek)

Zachmurzenie duże z większymi przejaśnieniami. Na południowym wschodzie miejscami słabe opady deszczu. Temperatura minimalna od 2°C do 5°C, na południu od 5°C do 7°C. Temperatura maksymalna od 10°C do 15°C. Wiatr słaby i umiarkowany, zachodni i północno-zachodni.

3. AKTUALNE OSTRZEŻENIA METEOROLOGICZNE

Lp.	Zjawisko/ stopień zagrożenia	Ważność	Obszar
1	Silny wiatr/1	od godz. 19:00 dnia 15.03.2019 do godz. 10:00 dnia 16.03.2019	- Województwo dolnośląskie: wszystkie powiaty
2	Silny wiatr/1	od godz. 23:00 dnia 15.03.2019 do godz. 13:00 dnia 16.03.2019	- Województwo małopolskie: wszystkie powiaty - Województwo śląskie: wszystkie powiaty - Województwo świętokrzyskie: wszystkie powiaty
3	Silny wiatr/1	od godz. 21:00 dnia 15.03.2019 do godz. 11:00 dnia 16.03.2019	- Województwo opolskie: wszystkie powiaty
4	Silny wiatr/1	od godz. 01:00 dnia 16.03.2019 do godz. 16:00 dnia 16.03.2019	- Województwo podkarpackie: wszystkie powiaty
5	Silny wiatr/1	od godz. 22:00 dnia 15.03.2019 do godz. 10:00 dnia 16.03.2019	- Województwo łódzkie: wszystkie powiaty
6	Silny wiatr/2	od godz. 19:00 dnia 15.03.2019 do godz. 06:00 dnia 16.03.2019	- Województwo zachodniopomorskie: powiaty: gryficki, kamieński, kołobrzegi, Koszalin, koszaliński, sławieński i Świnoujście
7	Silny wiatr/1	od godz. 20:00 dnia 15.03.2019 do godz. 06:00 dnia 16.03.2019	- Województwo lubuskie: wszystkie powiaty - Województwo zachodniopomorskie: powiaty: białogardzki, choszczeński, drawski, goleniowski, gryfiński, łobeski, myśliborski, policki, pyrzycki, stargardzki, Szczecin, szczecinecki, świdwiński i wałecki
8	Silny wiatr/1	od godz. 20:00 dnia 15.03.2019 do godz. 09:00 dnia 16.03.2019	- Województwo wielkopolskie: wszystkie powiaty

Lp.	Zjawisko/ stopień zagrożenia	Ważność	Obszar
9	Silny wiatr/1	od godz. 00:00 dnia 16.03.2019 do godz. 12:00 dnia 16.03.2019	- Województwo mazowieckie: powiaty: białobrzegi, ciechanowski, garwoliński, gostyniński, grodziski, grójecki, kozienicki, legionowski, lipski, makowski, miński, mławski, nowodworski, ostrołęcki, Ostrołęka, ostrowski, otwocki, piaseczyński, Płock, płocki, płoński, pruszkowski, przasnyski, przysuski, pułtuski, Radom, radomski, sierpecki, sochaczewski, szydlowiecki, Warszawa, warszawski zachodni, węgrowski, wołomiński, wyszkowski, zwoleński, żuromiński i żyrardowski
10	Silny wiatr/1	od godz. 22:00 dnia 15.03.2019 do godz. 08:00 dnia 16.03.2019	- Województwo kujawsko-pomorskie: wszystkie powiaty
11	Silny wiatr/1	od godz. 01:00 dnia 16.03.2019 do godz. 13:00 dnia 16.03.2019	- Województwo lubelskie: wszystkie powiaty - Województwo mazowieckie: powiaty: łosicki, Siedlce, siedlecki i sokołowski
12	Silny wiatr/2	od godz. 22:00 dnia 15.03.2019 do godz. 07:00 dnia 16.03.2019	- Województwo pomorskie: powiaty: Słupsk i słupski

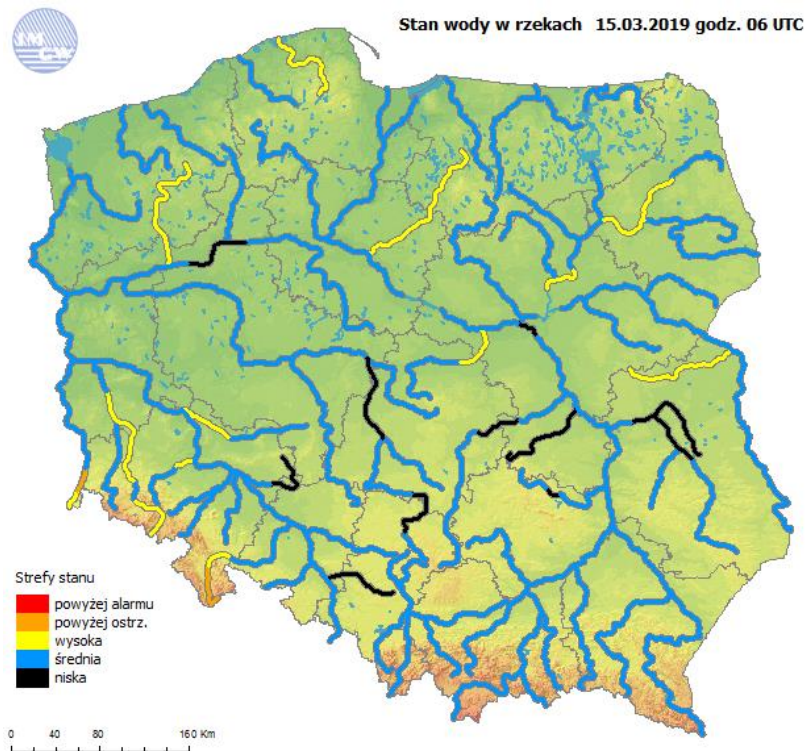
4. Istnieje możliwość wydania ostrzeżeń na następujące zjawiska:

Lp.	Data	Zjawisko/ stopień zagrożenia	Województwo
1	16.03.2019	Silny wiatr/1	dolnośląskie, lubelskie, łódzkie, małopolskie, mazowieckie, opolskie, podkarpackie, śląskie i świętokrzyskie
2	17.03.2019	Silny wiatr/1	zachodniopomorskie
3	18.03.2019	Silny wiatr/1	zachodniopomorskie

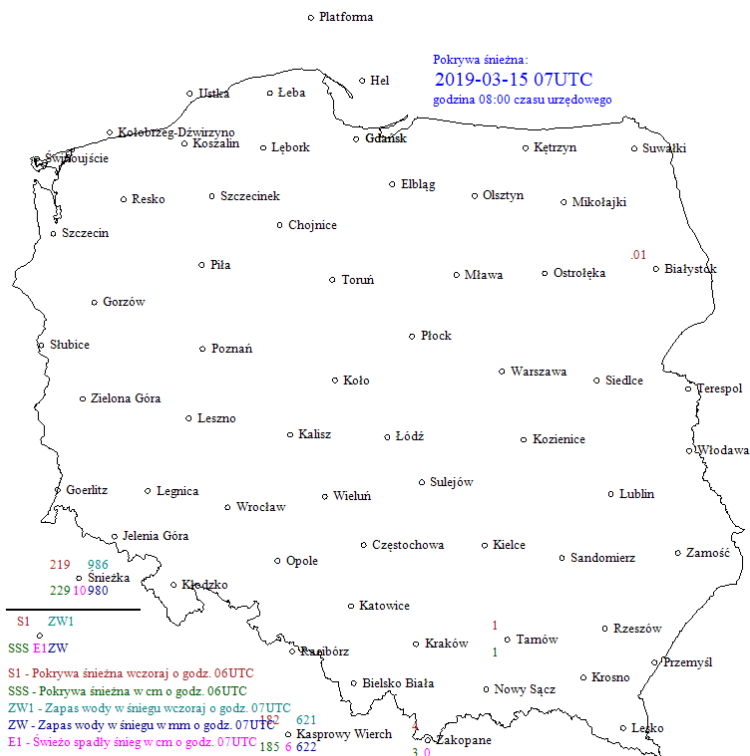
Ostrzeżenia meteorologiczne można śledzić na bieżąco na stronie:

<http://pogodynka.pl/ostrezenia>

4. OCENA AKTUALNEJ SYTUACJI HYDROLOGICZNEJ



Ryc. 1. Stan wody w rzekach w Polsce.



Ryc. 2. Pokrywa śnieżna oraz zapas wody w śniegu na stacjach synoptycznych IMGW-PIB

Dorzecze Wisły

Stan wody w dorzeczu Wisły układa się głównie w strefie wody średniej. Stan wysoki zanotowano na Krznie i Drwęcy oraz lokalnie na Narwi, Biebrzy i Bzurze. Stan niski zaobserwowano na Tyśmienicy i Radomce oraz lokalnie na środkowej Wiśle, Kamiennej, Wieprzu i Pilicy.

Dorzecze Odry

Stan wody w dorzeczu Odry układa się głównie w strefie wody średniej. Stan wysoki obserwowano na Drawie oraz lokalnie na Nysie Kłodzkiej, Kaczawie, Baryczy, Bobrze i Nysie Łużyckiej. Stan niski zanotowano na Kłodnicy oraz lokalnie na Widawie, Warcie i Noteci.

Dorzecza Przymorza

Stan wody w dorzeczach Przymorza układa się głównie w strefie wody średniej. Stan wysoki zanotowano na Łebie.

Uwaga!

Dnia 15.03.2019 (godz. 07:00 cz. Urzędowego) zanotowano przekroczenie stanu alarmowego na 1 stacji wodowskazowej w dorzeczu Odry, o 9 cm na Sąsiecznicy w Kanclerzowicach.

Stan ostrzegawczy został przekroczony na 2 stacjach wodowskazowych w dorzeczu Wisły oraz na 4 stacjach wodowskazowych w dorzeczu Odry.

SYTUACJA HYDROLOGICZNA w dniu 15.03.2019 o godz. 06:00 UTC (godz. 07:00 czasu urzędowego)
(przekroczenie stanów ostrzegawczych, alarmowych i zmiana stanu w ciągu 24h)

Stacja wodowskazowa	Rzeka	Województwo	Stan wody [cm]	Zmiana stanu [cm]	Stan ostrz. [cm]	Stan alarm. [cm]
Januszewice	Czarna	świętokrzyskie	323	0	320	400
Rajgród	Jegrznia	podlaskie	152	0	140	160
Bystrzyca Kłodzka	Nysa Kłodzka	dolnośląskie	114	61	110	180
Odolanów	Kuroch	wielkopolskie	141	0	140	170
Kanclerzowice	Sąsiecznica	dolnośląskie	239*	-3	200	230
Sieniawka	Nysa Łużycka	dolnośląskie	171	62	160	200
Dębe	Swędnia	wielkopolskie	200	26	200	250

* - przekroczenie stanu alarmowego

5. AKTUALNE OSTRZEŻENIA HYDROLOGICZNE:

Lp.	Zjawisko/ stopień zagrożenia	Województwa
1.	Gwałtowne wzrosty stanów wody / 1	Zachodniopomorskie, Bałtyk Południowy (Zalew Szczeciński, wybrzeże zachodnie i morskie wody wewnętrzne RP)
2.	Wezbranie z przekroczeniem stanów ostrzegawczych / 2	Dolnośląskie, wielkopolskie (zlewnie dopływów środkowej Odry)

Ostrzeżenia hydrologiczne można śledzić na bieżąco na stronie:

<http://www.pogodynka.pl/ostrzezeniahydro>

Aktualną sytuację hydrologiczną można śledzić na bieżąco na stronie:

<http://www.monitor.pogodynka.pl> (strona wymaga logowania)

6. PROGNOZA HYDROLOGICZNA DLA POLSKI

W dorzeczu Wisły:

Na górnej Wiśle prognozuje się wahania w strefie wody średniej. Na środkowej i dolnej Wiśle przewiduje się niewielkie wzrosty stanu wody, pod koniec okresu prognostycznego możliwa stabilizacja. Stany wody układać się będą w strefie wody średniej, tylko w rejonie Warszawy niskiej.

W piątek i początkowo w sobotę w zlewniach Małej Wisły, Soły, Skawy, Raby oraz Dunajca prognozowane są wzrosty stanów wody związane z prognozowanymi opadami deszczu. Stany wody układać się będą w strefie wody średniej, lokalnie wysokiej, punktowo z możliwością przekroczenia stanów ostrzegawczych. W dalszej części weekendu stany wody będą opadać i stabilizować się.

Na pozostałych dopływach górnej Wisły prognozowane są wahania lub spadki stanów wody, lokalnie na mniejszych ciekach mogą wystąpić wzrosty. Stany wody układać się będą głównie w strefie wody średniej, lokalnie niskiej i wysokiej. W pierwszej dobie analizowanego okresu na Sanie - w jego ujściowym odcinku – zaznaczy się wzrost poziomu wody w strefie stanów średnich.

W zlewni Narwi i Bugu prognozuje się głównie stabilizację i lokalne wahania stanów wody, na początku okresu prognostycznego z tendencją wzrostową, związane ze spływem wód

opadowych i pracą urządzeń hydrotechnicznych. Stany wody układać się będą w aktualnych strefach.

Na pozostałych dopływach Wisły (od profilu Dęblin do profilu Tczew) przewiduje się stabilizację i lokalne wahania poziomu wody, związane z pracą urządzeń hydrotechnicznych i ze spływem wód opadowych - w strefie wody średniej, lokalnie w wysokiej i niskiej.

Na Czarnej Włoszczowskiej w Januszewicach przewiduje się utrzymywanie się przekroczenia stanu ostrzegawczego.

W dorzeczu Odry:

Na górnej Odrze prognozuje się wzrosty stanów wody w strefie wody średniej. Na skanalizowanym odcinku Odry środkowej przewiduje się wahania stanów wody z tendencją wzrostową w strefie wody średniej. Na Odrze środkowej swobodnie płynącej między Brzegiem Dolnym a Nietkowem prognozuje się głównie stabilizację stanów wody, natomiast na odcinku Połęcko-Słubice wahania z tendencją wzrostową, związane z gospodarką wodną na Bobrze i Nysie Łużyckiej. Stany wody układać się będą w strefie wody średniej, w Słubicach pod koniec okresu prognostycznego wysokiej. Na Odrze granicznej prognozowane są wzrosty i stabilizacja stanów wody w strefie wody średniej.

W zlewniach dopływów górnej Odry prognozuje się wahania stanów wody w strefie wody średniej, lokalnie wysokiej i niskiej. W zlewniach lewostronnych dopływów Odry środkowej przewiduje się wahania oraz wzrosty stanów wody w strefie wody średniej i wysokiej, lokalnie z możliwością przekroczenia stanów ostrzegawczych. W zlewniach prawostronnych dopływów Odry środkowej prognozuje się wahania stanów wody z tendencją spadkową, w strefie wody średniej, lokalnie wysokiej i niskiej. Strefa wody wysokiej oraz przekroczenia stanów ostrzegawczych i alarmowych utrzymają się w dopływach zlewni Baryczy.

Na Warcie, powyżej zbiornika Jeziorsko prognozuje się spadki i stabilizację stanów wody, natomiast poniżej zbiornika głównie wzrosty, lokalnie stabilizację i spadki. Stany wody układać się będą w obecnych strefach. Na dopływach Warty prognozuje się głównie spadki i stabilizację stanów wody, lokalnie stabilizację i wzrosty w strefie wody średniej, lokalnie niskiej i wysokiej. Stan wody na wodowskaziu Dębe na Swędrni będzie utrzymywać się w strefie okołoostrzegawczej.

Na Noteci i dopływach prognozowane są spadki i stabilizacja stanów wody. Lokalnie mogą wystąpić wahania stanów wody, spowodowane pracą urządzeń hydrotechnicznych. Stany wody układać się będą w strefie stanów średnich, lokalnie niskich i wysokich.

W rzekach Przymorza i na Żuławach:

Wzdłuż Wybrzeża (zwłaszcza część zachodnia i środkowa) i na Zalewie Szczecińskim w pierwszej części weekendu prognozuje się wzrosty stanów wody do strefy stanów wysokich, punktowo z możliwością przekroczenia stanów ostrzegawczych. Od godzin popołudniowych w sobotę przewiduje się wahania z tendencją spadkową stanów wody w strefie wody wysokiej i średniej.

W całym okresie prognostycznym na Wybrzeżu wschodnim, Zalewie Wiślanym oraz na Żuławach przewiduje się wahania stanów wody w strefie wody średniej i wysokiej. Początkowo wahania będą miały tendencję wzrostową, a od soboty będą się wyrównywać.

Na rzekach Przymorza, na rzekach uchodzących do Zatoki Gdańskiej oraz na rzekach uchodzących do Zalewu Wiślanego poziomy wody będą wahały się w strefie stanów średnich i wysokich, z tendencją wzrostową.

Na dopływach Pregoty w granicach Polski przewiduje się przewidyuje się stabilizację i lokalne wahania poziomu wody, związane ze spływem wód opadowych i z pracą urządzeń hydrotechnicznych - w strefie wody średniej.

Część meteorologiczną przygotował: synoptyk meteorolog CBPM: Szymon Ogórek

Część hydrologiczną przygotował: synoptyk hydrolog CNO PSHM: Izabela Adrian

Prognoza hydrologiczna dla Polski w części opracowana na podstawie opracowań biur prognoz hydrologicznych IMGW-PIB