



Warszawa, 01.03.2019 r.

## Ocena aktualnej i prognozowanej sytuacji meteorologicznej i hydrologicznej na okres 01-04.03.2019

### 1. KRÓTKOTERMINOWA PROGNOZA POGODY DLA POLSKI

**Ważność: od godz. 19:30 dnia 01.03.2019 do godz. 19:30 dnia 02.03.2019**

W nocy na południu oraz miejscami wschodzie zachmurzenie duże z większymi przejaśnieniami. Na Śląsku opady deszczu lub deszczu ze śniegiem, a na obszarach podgórskich, w górach oraz krańcach wschodnich Lubelszczyzny śniegu. Na pozostałym obszarze zachmurzenie małe lub umiarkowane. Na Pojezierzach Pomorskich miejscami mgły ograniczające widzialność do 200 metrów, lokalnie marznące osadzające szadź. Temperatura minimalna od -8°C na północnym wschodzie, od -6°C do -4°C na wschodzie, Podhalu, w centrum i pasie pojezierzy, do -1°C, 1°C na zachodzie kraju. Wiatr będzie słaby, na północnym zachodzie południowo-wschodni, na pozostałym obszarze północny.

W dzień na wschodzie zachmurzenie małe i umiarkowane, tylko początkowo na południowym wschodzie duże i tam zanikające opady śniegu. Na pozostałym obszarze zachmurzenie duże z większymi przejaśnieniami. W zachodniej i południowej Polsce miejscami opady deszczu ze śniegiem i deszczu, a na Pojezierzach Pomorskich oraz w górach również śniegu. Początkowo na północy kraju mgły ograniczające widzialność do 200 metrów. Temperatura maksymalna od -1°C, 1°C na wschodzie do 6°C, 7°C na południowym zachodzie. Wiatr słaby, nad morzem umiarkowany, z kierunków zachodnich.

**Ważność: od godz. 19:30 dnia 02.03.2019 do godz. 19:30 dnia 03.03.2019**

W nocy zachmurzenie duże z większymi przejaśnieniami, tylko na krańcach wschodnich zachmurzenie umiarkowane. Z zachodu ku centrum kraju nasuwać się będzie strefa opadów deszczu, a na Pojezierzach Pomorskich również deszczu ze śniegiem, miejscami śniegu. Temperatura minimalna od -5°C, -3°C na wschodzie, od -2°C do 0°C w centrum, do 2°C, 3°C na zachodzie kraju. Wiatr słaby i umiarkowany, południowo-zachodni i południowy.

W dzień zachmurzenie duże z większymi przejaśnieniami. Miejscami opady deszczu. Temperatura maksymalna od 4°C, 6°C na północnym wschodzie do 12°C na południowym zachodzie. Wiatr umiarkowany i porywisty, nad morzem dość silny, w porywach do 60 km/h, wysoko w górach w porywach do 65 km/h, południowo-zachodni.

### 2. ŚREDNIOTERMINOWA PROGNOZA POGODY DLA POLSKI

**Ważność: od godz. 19:30 dnia 03.03.2019 do godz. 19:30 dnia 08.03.2019**

#### 03/04 - 04.03 (niedziela/poniedziałek - poniedziałek)

Na południu zachmurzenie umiarkowane, na pozostałym obszarze duże z większymi przejaśnieniami i miejscami opady deszczu. Temperatura minimalna od 3°C, 5°C na wschodzie do 6°C, 7°C na zachodzie. Temperatura maksymalna od 8°C, 10°C na północy do 15°C, 17°C na południowym zachodzie. Wiatr umiarkowany, okresami dość silny, w porywach do 65 km/h, nad morzem do 70 km/h, południowo-zachodni.



#### 04/05 - 05.03 (poniedziałek/wtorek - wtorek)

Zachmurzenie duże z większymi przejaśnieniami. Miejscami opady deszczu. Temperatura minimalna od 4°C do 6°C. Temperatura maksymalna od 6°C, 7°C na północy do 10°C na południu. Wiatr umiarkowany i dość silny, w porywach do 65 km/h, nad morzem do 80 km/h, zachodni.

#### 05/06 - 07.03 (wtorek/środa - czwartek)

Na północy zachmurzenie umiarkowane, okresami duże, opady deszczu jedynie na Nizinie Szczecińskiej. Na pozostałym obszarze zachmurzenie duże z większymi przejaśnieniami i miejscami opady deszczu. Temperatura minimalna od 0°C, 2°C na północy do 4°C, 5°C na południu. Temperatura maksymalna od 6°C, 8°C na północy i miejscami południu do 9°C, 10°C na południowym zachodzie. Wiatr słaby i umiarkowany, w środę na Pomorzu i zachodzie w porywach do 55 km/h, południowo-zachodni, tylko w czwartek na południu północno-wschodni.

#### 07/08 - 08.03 (czwartek/piątek - piątek)

Zachmurzenie duże z większymi przejaśnieniami. Miejscami opady deszczu. Temperatura minimalna od 1°C do 4°C. Temperatura maksymalna od 5°C, 6°C na północy do 10°C na południowym zachodzie. Wiatr słaby i umiarkowany, z kierunków zachodnich.

### 3. AKTUALNE OSTRZEŻENIA METEOROLOGICZNE

Lp.	Zjawisko/ stopień zagrożenia	Ważność	Obszar
-	Brak ostrzeżeń	-	-

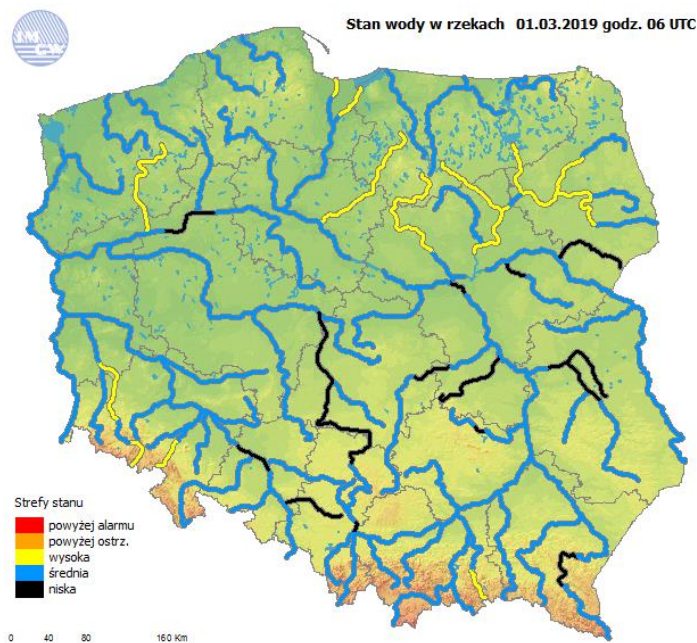
#### 4. Istnieje możliwość wydania ostrzeżeń na następujące zjawiska:

Lp.	Data	Zjawisko/ stopień zagrożenia	Województwo
1	04.03.2019	Silny wiatr/1	dolnośląskie, lubuskie, pomorskie, wielkopolskie i zachodniopomorskie

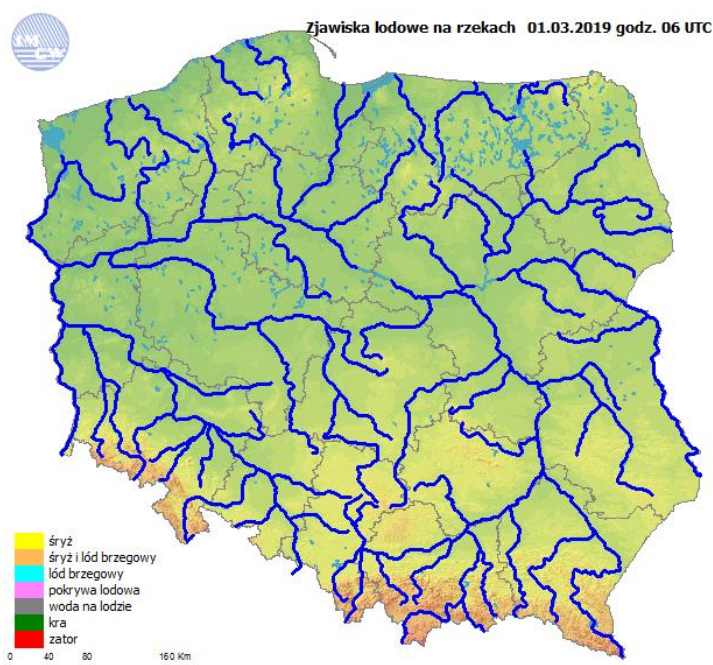
Ostrzeżenia meteorologiczne można śledzić na bieżąco na stronie:

<http://pogodynka.pl/ostrzezenia>

#### 4. OCENA AKTUALNEJ SYTUACJI HYDROLOGICZNEJ

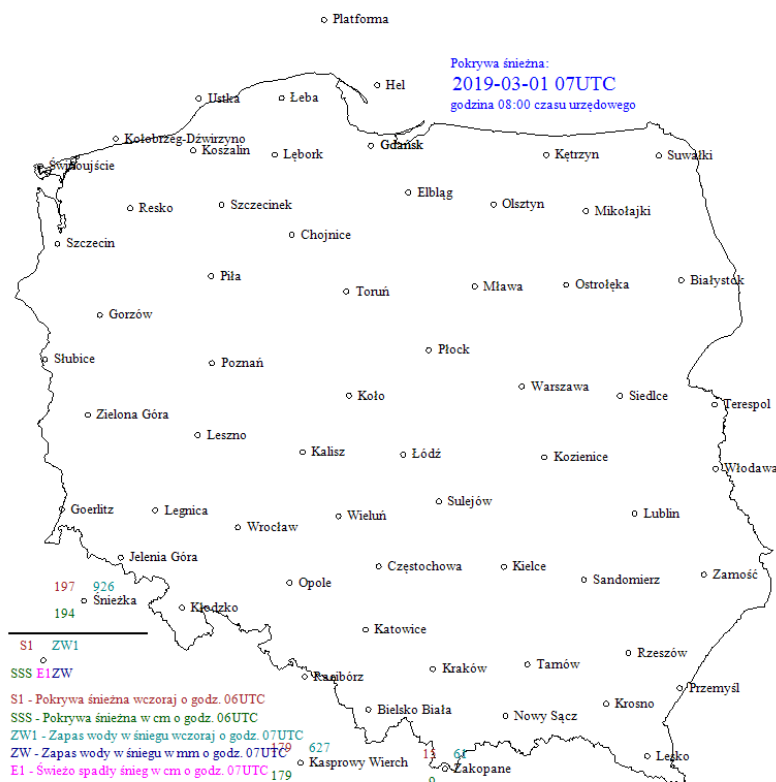


Ryc. 1. Stan wody w rzekach w Polsce.



Ryc. 2. Zjawiska lodowe na rzekach w Polsce

Mapa i opis zjawisk lodowych opracowane są na podstawie informacji uzyskanej od obserwatora wodowskazowego IMGW-PIB o formie zlodzenia w rejonie stacji wodowskazowej z godz. 07:00 cz. urz. Obserwacje takie są wykonywane raz dziennie. Dokładne informacje o wielkości i rodzaju zlodzenia wzdłuż głównych rzek kraju można uzyskać w Państwowym Gospodarstwie Wodnym Wody Polskie.



Ryc. 3. Pokrywa śnieżna oraz zapas wody w śniegu na stacjach synoptycznych IMGW-PIB

## Dorzecze Wisły

Stan wody w dorzeczu Wisły układa się głównie w strefie wody średniej. Stan wysoki zanotowano na Pisie, Omulwi i Drwęcy oraz lokalnie w ujściowym odcinku Wisły, na Białej Tarnowskiej, Narwi, Biebrzy i Wkrze. Stan niski obserwowano na Tyśmienicy, Radomce i Nurcu oraz lokalnie na środkowej Wiśle, na Przemszy, Sanie, Kamiennej, Wieprzu, Pilicy i Liwcu.

### Zjawiska lodowe:

Obserwatorzy IMGW-PIB nie obserwowali zjawisk lodowych.

## Dorzecze Odry

Stan wody w dorzeczu Odry układa się głównie w strefie wody średniej. Stan wysoki obserwowano na Drawie oraz lokalnie na Bystrzycy i Bobrze. Stan niski zanotowano na Kłodnicy oraz lokalnie na Odrze, Warcie i Noteci.

### Zjawiska lodowe:

Obserwatorzy IMGW-PIB nie obserwowali zjawisk lodowych.

## Dorzecza Przymorza

Stan wody w dorzeczach Przymorza układa się w strefie wody średniej. Stan wysoki obserwowano na Nogacie.

### Zjawiska lodowe:

Obserwatorzy IMGW-PIB nie obserwowali zjawisk lodowych.





### Uwaga!

Dnia 01.03.2019 (godz. 07:00 cz. urzędowego) nie zanotowano przekroczenia stanu alarmowego na rzekach w Polsce.

Stan ostrzegawczy został przekroczony na 1 stacji wodowskazowej w dorzeczu Wisły i na 2 stacjach wodowskazowych w dorzeczu Odry.

**SYTUACJA HYDROLOGICZNA w dniu 01.03.2019 o godz. 06:00 UTC (godz. 07:00 czasu urzędowego)**  
(przekroczenie stanów ostrzegawczych, alarmowych i zmiana stanu w ciągu 24h)

Stacja wodowskazowa	Rzeka	Województwo	Stan wody [cm]	Zmiana stanu [cm]	Stan ostrz. [cm]	Stan alarm. [cm]
Rajgród	Jędrzonia	podlaskie	155	0	140	160
Kanclerzowice	Sąsiecznica	dolnośląskie	216	0	200	230
Dębe	Swędrnia	wielkopolskie	202	-1	200	250

*przekroczenia stanu alarmowego nie zanotowano*

## 5. AKTUALNE OSTRZEŻENIA HYDROLOGICZNE:

Aktualnie brak wydanych ostrzeżeń hydrologicznych

*Ostrzeżenia hydrologiczne można śledzić na bieżąco na stronie:*

**<http://www.pogodynka.pl/ostrezeniahydro>**

*Aktualną sytuację hydrologiczną można śledzić na bieżąco na stronie:*

**<http://www.monitor.pogodynka.pl> (strona wymaga logowania)**

## 6. PROGNOZA HYDROLOGICZNA DLA POLSKI

### W dorzeczu Wisły:

Na górnej i środkowej Wiśle przewiduje się stabilizację z tendencją spadkową (głównie strefa wody średniej, a lokalnie na wysokości Warszawy – strefa niska). Lokalnie i niewielkie wzrosty stanów wody na Wiśle mogą wystąpić poniżej ujścia Narwi (spływ wody z górnej części zlewni) oraz poniżej zbiornika we Włocławku (praca stopnia wodnego).

Na dopływach górnej Wisły prognozuje się utrzymywanie obecnego stanu wody oraz spadki, a jedynie w karpackich zlewniach Wisły wystąpią wzrosty. W związku z tajaniem pozostałej pokrywy śnieżnej oraz prognozowanymi opadami deszczu (ok. 10 mm) przewidywane będą wzrosty do strefy wody wysokiej z możliwością punktowego przekroczenia stanów ostrzegawczych. Największe wzrosty stanów wody wystąpią w poniedziałek (04.03.2019), ponieważ prognozowana temperatura w województwie małopolskim, osiągnie w dzień nawet 10° C.



W zlewni Narwi i Bugu przez cały okres obserwowana będzie stabilizacja i stopniowe spadki stanów wody w strefie wody średniej, a lokalnie wysokiej i niskiej. W kolejnych dniach przewiduje się utrzymywanie stanu ostrzegawczego na Jegrzni w Rajgrodzie

### **W dorzeczu Odry:**

Na górnym i środkowym odcinku Odry stany wody będą ulegały wahaniom z tendencją spadkową w strefie wody średniej, lokalnie niskiej. Na Odrze granicznej prognozowane są niewielkie wzrosty w pierwszej części okresu, a następnie spadki w strefie wody średniej.

W zlewniach górnej i środkowej Odry przewiduje się głównie wyrównany przebieg stanu wody w strefie wody średniej, z możliwymi wahaniami, w szczególności w zlewniach górskich. W pierwszej części okresu prognostycznego lokalne wahania mogą nastąpić w wyniku dalszych roztopów śniegu, a w kolejnych dniach – w związku z prognozowanymi opadami deszczu. Lokalnie stan wody może wzrosnąć do strefy wody wysokiej. Przekroczenie stanu ostrzegawczego na Sąsiecznicy w Kanclerzowicach będzie się utrzymywać przez najbliższych kilka dni.

W zlewni Warty i Noteci prognozowana jest stabilizacja i spadki. Stany wody będą się układać w strefie wody średniej, lokalnie niskiej i wysokiej. Na stacji wodowskazowej Dębe (Swędrnia) przekroczenie stanu ostrzegawczego będzie się utrzymywać tylko na początku okresu prognostycznego, ponieważ następnie stan wody się obniży.

### **W rzekach Przymorza i na Żuławach:**

W ciągu najbliższych dni w ujściowym odcinku Odry, na Zalewie Szczecińskim oraz wzdłuż zachodniego wybrzeża prognozowane są wahania stanów wody w strefie stanów średnich. W ujściowym odcinku Wisły, na Żuławach i na Zalewie Wiślanym przewiduje się wahania stanów wody w strefie średniej i wysokiej z tendencją spadkową. Na rzekach Przymorza oraz rzekach uchodzących do Zatoki Gdańskiej stany wody będą się utrzymywały w strefie stanów średnich i niskich, jedynie na Redze możliwe są wzrosty do strefy wody wysokiej.

Na dopływach Pregoty w granicach Polski przewiduje się stabilizację stanów wody z lokalnymi wahaniami, głównie za sprawą pracy urządzeń hydrotechnicznych, w strefie wody średniej.

**Część meteorologiczną przygotował:** synoptyk meteorolog CBPM: Michał Ogrodnik

**Część hydrologiczną przygotował:** dyżurny hydrolog CNO PSHM: Jan Szymankiewicz

**Część hydrologiczną autoryzował:** synoptyk hydrolog CNO PSHM: Grzegorz Walijewski

*Prognoza hydrologiczna dla Polski w części opracowana na podstawie opracowań biur prognoz hydrologicznych IMGW-PIB*