



Warszawa 15.02.2019

Ocena aktualnej i prognozowanej sytuacji meteorologicznej i hydrologicznej na okres 15-18.02.2019

1. KRÓTKOTERMINOWA PROGNOZA POGODY DLA POLSKI

Ważność: od godz. 19:30 dnia 15.02.2019 do godz. 19:30 dnia 16.02.2019

W nocy zachmurzenie duże z rozpogodzeniami, głównie na południowym zachodzie. Gdziekolwiek na wschodzie możliwe słabe opady deszczu lub mżawki. Miejscami mgły ograniczające widzialność do 100 m, lokalnie do 50 m. W dolinach górskich mogą tworzyć się mgły marznące ograniczające widzialność do 200 m. Temperatura minimalna od -2°C na południu do 2°C nad morzem i 3°C na zachodnim wybrzeżu, na terenach podgórskich od -6°C do -2°C. Wiatr słaby, nad morzem także umiarkowany, zachodni i południowo-zachodni.

W dzień zachmurzenie małe i umiarkowane, jedynie na wschodzie i południowym wschodzie początkowo zachmurzenie duże. Rano miejscami mgły ograniczające widzialność do 200 m. Temperatura maksymalna od 7°C na Suwalszczyźnie i Pogórzu Karpackim do 14°C na Dolnym Śląsku. Wiatr słaby, na północy okresami umiarkowany, południowo-zachodni.

Ważność: od godz. 19:30 dnia 16.02.2019 do godz. 19:30 dnia 17.02.2019

W nocy w północnej połowie kraju zachmurzenie umiarkowane i duże, w pozostałej części kraju na ogół małe i umiarkowane, miejscami na południu bezchmurnie. Nad ranem na północnym wschodzie możliwe słabe opady deszczu lub mżawki oraz miejscami mgły ograniczające widzialność do 200 m. W Kotlinach Sudeckich mogą tworzyć się mgły marznące ograniczające widzialność do 200 m. Temperatura minimalna od -4°C na terenach podgórskich i -2°C w Małopolsce do 4°C na wybrzeżu. Wiatr słaby, nad morzem miejscami umiarkowany i porywisty, z kierunków zachodnich.

W dzień na północy kraju przewaga zachmurzenia dużego, poza tym zachmurzenie małe i umiarkowane. Miejscami na północy i północnym wschodzie słabe opady deszczu. Temperatura maksymalna od 5°C na Suwalszczyźnie do 9°C w centrum kraju i 13°C na Opolszczyźnie oraz w Małopolsce. Wiatr słaby, na północy okresami umiarkowany, z kierunków zachodnich.



2. ŚREDNIOTERMINOWA PROGNOZA POGODY DLA POLSKI

Ważność: od godz. 19:30 dnia 17.02.2019 do godz. 19:30 dnia 22.02.2019

17/18 - 19.02 (niedziela/poniedziałek - wtorek)

Zachmurzenie duże z roz pogodzeniami. Na północy kraju okresami opady deszczu. Temperatura minimalna od -1°C, 0°C na terenach podgórskich do 3°C na północy i zachodzie. Temperatura maksymalna od 5°C, 7°C na północy i wschodzie oraz terenach podgórskich do 13°C na Dolnym Śląsku. Wiatr słaby i umiarkowany, na wybrzeżu porywisty, z kierunków południowych i zachodnich.

19/20 - 21.02 (wtorek/środa - czwartek)

Zachmurzenie duże z większymi przejaśnieniami. Okresami opady deszczu lub mżawki. Temperatura minimalna od 0°C na terenach podgórskich Karpat do 4°C, 5°C na wybrzeżu. Temperatura maksymalna od 5°C na północnym wschodzie i Pogórzu Karpackim do 11°C na Dolnym Śląsku. Wiatr słaby i umiarkowany, na wybrzeżu porywisty, z kierunków zachodnich.

21/22 - 22.02 (czwartek/piątek - piątek)

Zachmurzenie duże z większymi przejaśnieniami. Miejscami opady deszczu, pod koniec dnia w Karpatach możliwe opady śniegu. Temperatura minimalna od -3°C na północnym wschodzie do 6°C na zachodzie. Temperatura maksymalna od 2°C na północnym wschodzie do 9°C na zachodzie. Wiatr słaby i umiarkowany, z kierunków północnych.

3. AKTUALNE OSTRZEŻENIA METEOROLOGICZNE

Lp.	Zjawisko/ stopień zagrożenia	Ważność	Obszar
1	Roztopy/1	od godz. 22:00 dnia 15.02.2019 do godz. 22:00 dnia 16.02.2019	- Województwo małopolskie: powiaty: gorlicki, nowosądecki, nowotarski, suski i tatrzański - Województwo podkarpackie: powiaty: bieszczadzki, jasielski, krośnieński, leski i sanocki - Województwo śląskie: powiaty: bielski, cieszyński i żywiecki
2	Roztopy/1	od godz. 12:00 dnia 15.02.2019 do godz. 18:00 dnia 17.02.2019	- Województwo dolnośląskie: powiaty: Jelenia Góra, jeleniogórski, kamiennogórski, kłodzki, lubański, lwówecki, Wałbrzych, wałbrzyski i zgorzelecki
3	Silna mgła/1	od godz. 19:00 dnia 15.02.2019 do godz. 09:00 dnia 16.02.2019	- Województwo zachodniopomorskie: powiaty: białogardzki, choszczeński, drawski, goleniowski, gryfiński, łobeski, myśliborski, policki, pyrzycki,



Lp.	Zjawisko/ stopień zagrożenia	Ważność	Obszar
			stargardzki, Szczecin, szczecinecki, świdwiński i walecki
4	Silna mgła/1	od godz. 19:00 dnia 15.02.2019 do godz. 06:00 dnia 16.02.2019	- Województwo zachodniopomorskie: powiaty: gryficki, kamieński, kołobrzeski, Koszalin, koszaliński, sławieński i Świnoujście

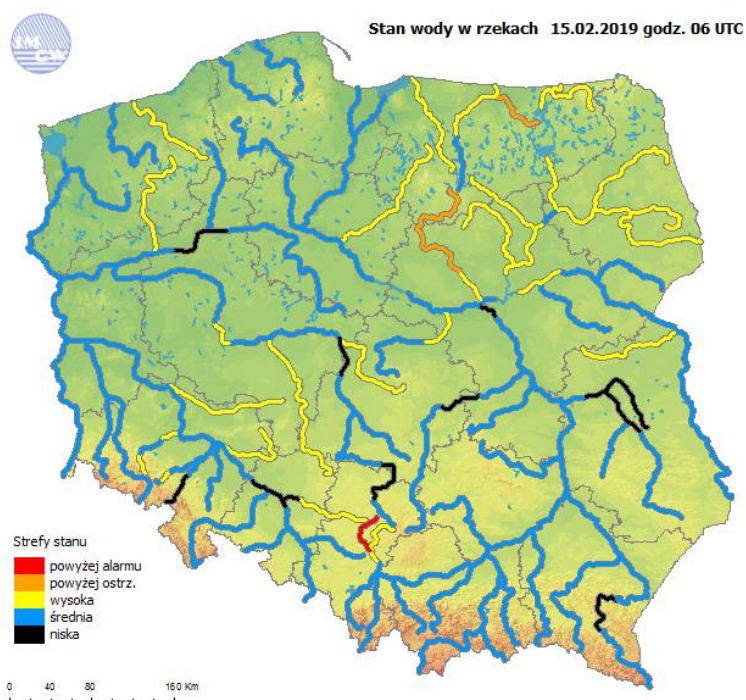
Istnieje możliwość wydania ostrzeżeń na następujące zjawiska:

Lp.	Data	Zjawisko/ stopień zagrożenia	Województwo
1	16.02.2019	Roztopy/1	dolnośląskie, małopolskie, podkarpackie i śląskie
2	16.02.2019	Silna mgła/1	lubuskie, łódzkie, wielkopolskie i zachodniopomorskie
3	17.02.2019	Roztopy/1	dolnośląskie

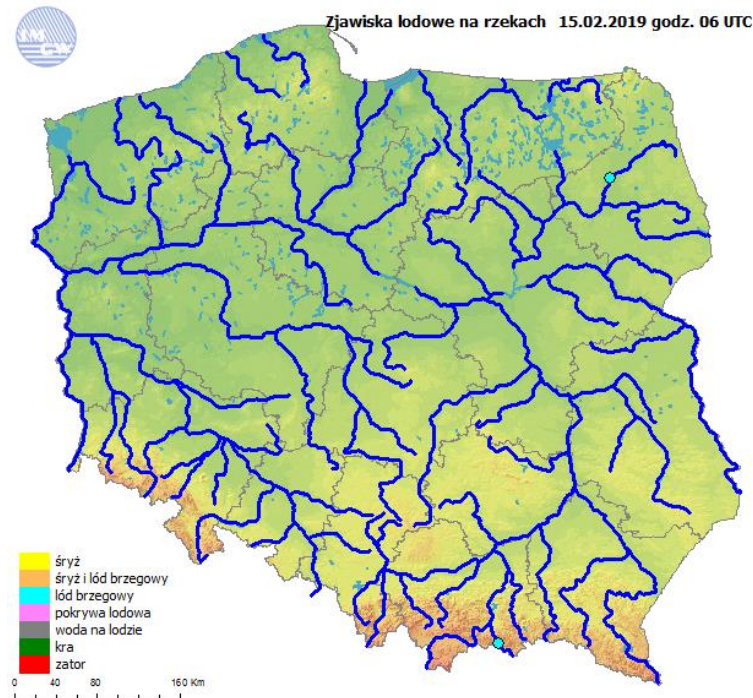
Ostrzeżenia meteorologiczne można śledzić na bieżąco na stronie:

<http://pogodynka.pl/ostrezenia>

4. OCENA AKTUALNEJ SYTUACJI HYDROLOGICZNEJ

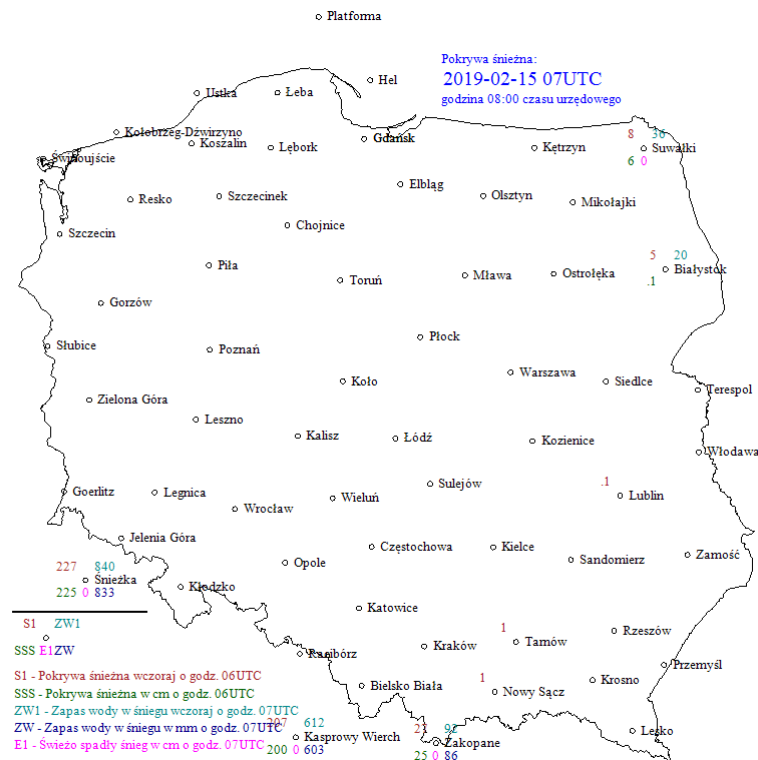


Ryc. 1. Stan wody w rzekach w Polsce.



Ryc. 2. Zjawiska lodowe na rzekach w Polsce

Mapa i opis zjawisk lodowych opracowane są na podstawie informacji uzyskanej od obserwatora wodowskazowego IMGW-PIB o formie zlodzenia w rejonie stacji wodowskazowej z godz. 07:00 cz. urz. Obserwacje takie są wykonywane raz dziennie. Dokładne informacje o wielkości i rodzaju zlodzenia wzdłuż głównych rzek kraju można uzyskać w Państwowym Gospodarstwie Wodnym Wody Polskie.



Ryc. 3. Pokrywa śnieżna oraz zapas wody w śniegu na stacjach synoptycznych IMGW-PIB



Dorzecze Wisły

Stan wody w dorzeczu Wisły układa się głównie w strefie wody średniej. Stan wysoki zanotowano na Przemszy, Brynicy, Supraśli, Biebrzy, Pisie, Omulwi, Orzycu, Krznie, Wkrze i Drwęcy oraz lokalnie na Narwi, Bugu i Bzurze. Stan niski zaobserwowano na Tyśmienicy oraz lokalnie na środkowej Wiśle, na Sanie, Wieprzu i Pilicy.

Zjawiska lodowe:

Lód brzegowy obserwowano lokalnie na Popradzie i Biebrzy.

Dorzecze Odry

Stan wody w dorzeczu Odry układa się w strefie wody średniej. Stan wysoki obserwowano na Widawie, Baryczy, Nerze, Prośnie i Drawie oraz lokalnie na Małej Panwi, Strzegomce, Kaczawie i Warcie. Stan niski zanotowano lokalnie na Odrze, Małej Panwi, Bystrzycy, Warcie i Noteci.

Zjawiska lodowe:

Nie zanotowano.

Dorzecza Przymorza

Stan wody w dorzeczach Przymorza układa się w strefie wody średniej i wysokiej. Stan wysoki zanotowano na Parsęcie, Pasłęce, Gubrze, Węgorapie i Gołdapie oraz lokalnie na Łynie.

Zjawiska lodowe:

Nie zanotowano.

Uwaga!

Dnia 15.02.2019 (godz. 07:00 cz. urzędowego) stan alarmowy został przekroczony lub osiągnięty:

na 1 stacji wodowskazowej w dorzeczu Wisły, osiągnięty na Brynicy w miejscowości Brynica;

na 2 stacjach wodowskazowych w dorzeczu Odry, przekroczony maksymalnie o 5 cm na Sąsiedzniczycy w miejscowości Kanclerzowice.

Stan ostrzegawczy został przekroczony:

na 6 stacjach wodowskazowych w dorzeczu Wisły;

na 3 stacjach wodowskazowych w dorzeczu Odry;



na 1 stacji wodowskazowej w dorzeczu rzek Przymorza.

SYTUACJA HYDROLOGICZNA w dniu 15.02.2019 o godz. 06:00 UTC (godz. 07:00 czasu urzędowego)
(przekroczenie stanów ostrzegawczych, alarmowych i zmiana stanu w ciągu 24h)

Stacja wodowskazowa	Rzeka	Województwo	Stan wody [cm]	Zmiana stanu [cm]	Stan ostrz. [cm]	Stan alarm. [cm]
Brynica	Brynica	śląskie	200*	9	180	200
Januszewice	Czarna	świętokrzyskie	322	2	320	400
Ploski	Narew	podlaskie	334	6	330	370
Rajgród	Jegrznia	podlaskie	148	0	140	160
Maldanin	Jez. Roś	warmińsko-mazurskie	154	0	140	160
Trzciniec	Wkra	mazowieckie	283	5	280	330
Szreńsk	Mławka	mazowieckie	136	-3	130	180
Zbytowa	Widawa	dołnośląskie	329	9	310	350
Odolanów	Kuroch	wielkopolskie	174*	-1	140	170
Kanclerzowice	Sąsiecznica	dołnośląskie	235*	-1	200	230
Łask	Grabia	łódzkie	164	-2	160	180
Dębe	Swędrnia	wielkopolskie	223	8	200	250
Proсна	Guber	warmińsko-mazurskie	313	-1	300	330

* - przekroczenie stanu alarmowego

5. AKTUALNE OSTRZEŻENIA HYDROLOGICZNE:

Aktualnie nie obowiązują ostrzeżenia hydrologiczne.

W trakcie weekendu istnieje możliwość wydania ostrzeżenia hydrologicznego 1 stopnia dla obszarów górskich i podgórszych południowej Polski.

Ostrzeżenia hydrologiczne można śledzić na bieżąco na stronie:

<http://www.pogodynka.pl/ostrezeniahydro>

Aktualną sytuację hydrologiczną można śledzić na bieżąco na stronie:

<http://www.monitor.pogodynka.pl> (strona wymaga logowania)

6. PROGNOZA HYDROLOGICZNA DLA POLSKI

W dorzeczu Wisły:

Na górnej Wiśle prognozowane są głównie wahania stanów wody w strefie stanów średnich. Na środkowej i dolnej Wiśle przewiduje się głównie stabilizację i wahania stanu wody w strefie wody średniej, lokalnie niskiej.



Na dopływach górnej Wisły, w związku z prognozowanymi dodatnimi temperaturami i topnieniem pokrywy śnieżnej, przewidywane są głównie wahania stanów wody z tendencją wzrostową, w strefie wody średniej lokalnie wysokiej i niskiej.

Na dopływach środkowej i dolnej Wisły oraz w zlewni Narwi prognozuje się głównie stabilizację i lokalne wahania stanów wody, w strefie wody średniej i wysokiej, lokalnie niskiej. W zlewni Bugu przewidywane są wahania stanów wody i lokalne wzrosty, w strefie wody średniej, miejscami wysokiej. Lokalnie stany wody mogą być zakłócone pracą urządzeń hydrotechnicznych.

Przekroczenia stanów ostrzegawczych i alarmowych będą się utrzymywać.

W dorzeczu Odry:

Na górnym i skanalizowanym odcinku środkowej Odry prognozowane są niewielkie wahania stanów wody z tendencją spadkową w strefie wody średniej. Na Odrze środkowej swobodnie płynącej – do Nowej Soli przewiduje się stabilizację stanów wody, a poniżej Nowej Soli wzrosty. Lokalnie możliwe są wahania stanów wody. Stany wody układać się będą w strefie wody średniej. Na Odrze granicznej prognozowane są niewielkie wzrosty i stabilizacja stanów wody, miejscami spadki w strefie wody średniej.

W zlewniach dopływów górnej i środkowej Odry prognozowana jest tendencja spadkowa i stabilizacja stanów wody, w strefie wody średniej, lokalnie niskiej i wysokiej. Jednak w związku z topnieniem pokrywy śnieżnej możliwe są wahania i wzrosty stanów wody, zwłaszcza w zlewniach górskich (górne odcinki Nysy Łużyckiej, Bobru, Kwisy, Nysy Kłodzkiej, Kaczawy, Bystrzycy). W zlewniach lewostronnych dopływów środkowej Odry prognozowana jest stabilizacja stanów wody oraz lokalne spadki, w strefie wody średniej i wysokiej, lokalnie niskiej. W zlewniach prawostronnych dopływów Odry przewidywana jest stabilizacja stanów wody w obecnych strefach.

Na Warcie, powyżej stacji wodowskazu Nowa Wieś Podgórna prognozowane są głównie stabilizacja i spadki stanów wody, poniżej tego wodowskazu-wzrosty. Na dopływach Warty przewidywane są spadki i stabilizacja stanów wody, lokalnie niewielkie wzrosty. Stany wody na Warcie i dopływach układać się będą w strefach wody średniej, lokalnie niskiej i wysokiej.

Na Noteci i jej dopływach prognozowana jest stabilizacja stanów wody, lokalnie wahania, spowodowane pracą urządzeń hydrotechnicznych. Stany wody układać się będą w strefie stanów średnich, lokalnie niskich i wysokich.

Przekroczenia stanów ostrzegawczych i alarmowych będą się utrzymywały.



W rzekach Przymorza i na Żuławach:

Wzdłuż Wybrzeża, w ujściowym odcinku Odry i Wisły, na Zalewie Szczecińskim, na Zalewie Wiślanym oraz na Żuławach poziomy wody będą się wahać głównie w strefie stanów średnich.

Na rzekach Przymorza oraz rzekach uchodzących do Zatoki Gdańskiej prognozowane są wahania stanów wody przeważnie w strefie stanów średnich i wysokich, lokalnie niskich. Na rzekach uchodzących do Zalewu Wiślanego stany wody będą się układały w strefie stanów wysokich, lokalnie średnich.

Na dopływach Pregoty w granicach Polski przewiduje się głównie stabilizację i wahania stanów wody, związane z pracą urządzeń hydrotechnicznych - w strefie wody średniej i wysokiej.

Stan ostrzegawczy na Gubrze w Prośnie będzie się utrzymywać.

Część meteorologiczną przygotował: synoptyk meteorolog CBPM: Małgorzata Tomczuk
Część hydrologiczną przygotował: dyżurny synoptyk hydrolog CNO PSHM: Izabela Adrian

Prognoza hydrologiczna dla Polski w części opracowana na podstawie opracowań biur prognoz hydrologicznych IMGW-PIB