



Warszawa 01.02.2019

Ocena aktualnej i prognozowanej sytuacji meteorologicznej i hydrologicznej na okres 01-04.02.2019

1. KRÓTKOTERMINOWA PROGNOZA POGODY DLA POLSKI

Ważność: od godz. 19:30 dnia 01.02.2019 do godz. 19:30 dnia 02.02.2019

W nocy zachmurzenie duże z większymi przejaśnieniami i lokalnymi roz pogodzeniami. Okresami opady deszczu, na północy kraju początkowo deszczu ze śniegiem, a na Suwalszczyźnie śniegu. Wysoko w Karpatach słabe opady śniegu. W północnej połowie kraju przejściowo opady marznące powodujące gołoledź. Temperatura minimalna od -3°C do 2°C; w rejonie oddziaływania wiatru halnego lokalnie 7°C. Wiatr przeważnie umiarkowany, na południu i gdzieś na wybrzeżu dość silny, na Przedgórzu Sudeckim i Pogórzu Karpackim w porywach do 90 km/h, południowy i południowo-wschodni. W Sudetach porywy wiatru do 110 km/h, w Tatrach do 140 km/h (halny). W dzień zachmurzenie umiarkowane i duże, miejscami na południu kraju roz pogodzenia. Gdzieś opady deszczu. Na Suwalszczyźnie i Podlasiu początkowo opady marznące powodujące gołoledź, a miejscami na Pomorzu także deszcz ze śniegiem. Wysoko w Karpatach słabe opady śniegu. Temperatura maksymalna od 1°C na Suwalszczyźnie do 6°C w centrum kraju i 12°C miejscami na południu, w rejonie oddziaływania wiatru halnego 13°C. Wiatr przeważnie umiarkowany i dość silny, na Podkarpaciu i Przedgórzu Sudeckim w porywach do 90 km/h, z kierunków południowych. W Sudetach porywy wiatru do 110 km/h, w Tatrach do 140 km/h, po południu do 120 km/h (halny).

Ważność: od godz. 19:30 dnia 02.02.2019 do godz. 19:30 dnia 03.02.2019

W nocy zachmurzenie duże z większymi przejaśnieniami. Miejscami opady deszczu, na zachodzie przechodzące w deszcz ze śniegiem i śnieg. W Sudetach i Karpatach opady śniegu. Na Przedgórzu Sudeckim i południu Opolszczyzny prognozowana suma opadów do 15 mm, a w Sudetach prognozowany przyrost pokrywy śnieżnej o 10 cm. Lokalnie mgła ograniczająca widzialność do 200 metrów. Temperatura minimalna od 0°C do 5°C, lokalnie na Pomorzu i w kotlinach sudeckich -1°C, a w rejonie oddziaływania wiatru halnego 7°C. Wiatr słaby i umiarkowany, na Pogórzu Karpackim w porywach do 65 km/h, z kierunków południowych i zachodnich. W Karpatach porywy wiatru do 100 km/h (halny). W dzień na południowym zachodzie



zachmurzenie całkowite, na pozostałym obszarze duże z większymi przejaśnieniami i lokalnymi rozpozogdzeniami na południowym wschodzie. Opady deszczu przechodzące od zachodu w deszcz ze śniegiem i śnieg. W Sudetach prognozowany przyrost pokrywy śnieżnej o 15 cm. Rano na wschodzie kraju lokalnie mgła ograniczająca widzialność do 200 metrów. Temperatura maksymalna od 0°C, 1°C miejscami na Pomorzu i w kotlinach sudeckich do 6°C w centrum i na południu, cieplej na południowym wschodzie od 7°C do 12°C. Wiatr słaby i umiarkowany, na Podkarpaciu w porywach do 70 km/h, z kierunków południowych i zachodnich. W Karpatkach Wschodnich porywy wiatru do 110 km/h, a w Zachodnich do 90 km/h (halny).

2. ŚREDNIOTERMINOWA PROGNOZA POGODY DLA POLSKI

Ważność: od godz. 19:30 dnia 03.02.2019 do godz. 19:30 dnia 08.02.2019

03/04 - 04.02 (niedziela/poniedziałek - poniedziałek) Zachmurzenie duże z większymi przejaśnieniami i opadami śniegu, lokalnie deszczu ze śniegiem. Temperatura minimalna od -2°C do 1°C. Temperatura maksymalna od 0°C do 3°C. Wiatr na ogół umiarkowany, zachodni i północno-zachodni.

04/05 - 05.02 (poniedziałek/wtorek - wtorek) Zachmurzenie umiarkowane, gdzieniegdzie duże. Temperatura minimalna od -6°C do -1°C, chłodniej w Kotlinie Kłodzkiej -8°C. Temperatura maksymalna od -1°C do 3°C. Wiatr słaby i umiarkowany, południowo-wschodni i wschodni.

05/06 - 06.02 (wtorek/środa - środa) Zachmurzenie duże z większymi przejaśnieniami, w północno-wschodniej Polsce opady śniegu, na pozostałym obszarze deszcz ze śniegiem, a lokalnie w Małopolsce i na Podkarpaciu możliwe opady marznące powodujące gołoledź. Temperatura minimalna od -4°C do 1°C. Temperatura maksymalna od -2°C do 4°C. Wiatr słaby i umiarkowany, z kierunków południowych i wschodnich.

06/07 - 07.02 (środa/czwartek - czwartek) Zachmurzenie duże z większymi przejaśnieniami na południowym wschodzie. Na północy kraju opady śniegu, na południowym zachodzie i zachodzie głównie deszcz ze śniegiem. Temperatura minimalna od -4°C do -1°C. Temperatura maksymalna od -1°C do 3°C. Wiatr słaby, tylko na wybrzeżu gdzieniegdzie umiarkowany, zmienny z przewagą południowo-wschodniego.



07/08 - 08.02 (czwartek/piątek - piątek) Zachmurzenie duże z większymi przejaśnieniami i opadami śniegu. Temperatura minimalna od -5°C do 1°C. Temperatura maksymalna od -1°C do 3°C. Wiatr słaby, tylko na wybrzeżu umiarkowany, zmienny z przewagą północno-wschodniego.

3. AKTUALNE OSTRZEŻENIA METEOROLOGICZNE

Lp.	Zjawisko/ stopień zagrożenia	Obszar	Ważność
1	Silny wiatr/1	od godz. 15:00 dnia 01.02.2019 do godz. 17:00 dnia 02.02.2019	- Województwo śląskie: powiaty: bielski, Bielsko-Biała, cieszyński, Jastrzębie-Zdrój, raciborski, wodzisławski i żywiecki - Województwo małopolskie: powiaty: gorlicki, limanowski, myślenicki, nowosądecki, nowotarski, Nowy Sącz, suski, tatrzański i wadowicki - Województwo podkarpackie: powiaty: bieszczadzki, jasielski, Krosno, krośnieński, leski i sanocki
2	Silny wiatr/1	od godz. 18:00 dnia 01.02.2019 do godz. 14:00 dnia 02.02.2019	- Województwo dolnośląskie: powiaty: kłodzki
3	Silny wiatr/1	od godz. 21:00 dnia 01.02.2019 do godz. 14:00 dnia 02.02.2019	- Województwo dolnośląskie: powiaty: dzierżoniowski, Wałbrzych, wałbrzyski i ząbkowicki - Województwo opolskie: powiaty: głubczycki, nyski i prudnicki
4	Opady marznące/1	od godz. 21:00 dnia 01.02.2019 do godz. 06:00 dnia 02.02.2019	- Województwo zachodniopomorskie: wszystkie powiaty
5	Opady marznące/1	od godz. 00:00 dnia 02.02.2019 do godz. 07:00 dnia 02.02.2019	- Województwo pomorskie: wszystkie powiaty - Województwo podlaskie: powiaty: bielski, hajnowski, kolneński, Łomża, łomżyński, siemiatycki, wysokomazowiecki i zambrowski - Województwo warmińsko-mazurskie: powiaty: braniewski, działdowski, Elbląg, elbląski, iławski, lidzbarski, nidzicki, nowomiejski, Olsztyn, olsztyński, ostródzki i szczycieński
6	Opady marznące/1	od godz. 22:00 dnia 01.02.2019	- Województwo kujawsko-pomorskie: wszystkie powiaty



Lp.	Zjawisko/ stopień zagrożenia	Obszar	Ważność
		do godz. 05:00 dnia 02.02.2019	
7	Opady marznące/1	od godz. 21:00 dnia 01.02.2019 do godz. 05:00 dnia 02.02.2019	- Województwo lubelskie: powiaty: bialski, Biała Podlaska, parczewski i radzyński - Województwo mazowieckie: powiaty: ciechanowski, gostyniński, grodziski, legionowski, łosicki, makowski, miński, mławski, nowodworski, ostrołęcki, Ostrołęka, ostrowski, otwocki, piaseczyński, Płock, płocki, płoński, pruszkowski, przasnyski, pułtuski, Siedlce, siedlecki, sierpecki, sochaczewski, sokołowski, Warszawa, warszawski zachodni, węgrowski, wołomiński, wyszkowski, żuromiński i żyrdowski
8	Opady marznące/1	od godz. 18:00 dnia 01.02.2019 do godz. 24:00 dnia 01.02.2019	- Województwo lubelskie: powiaty: lubartowski, lubelski, Lublin, łukowski, opolski, puławski i rycki - Województwo mazowieckie: powiaty: białobrzeski, garwoliński, grójecki, kozienicki, lipski, przysuski, Radom, radomski, szydłowiecki i zwoleński - Województwo lubuskie: powiaty: krośnieński, nowosolski, wschowski, Zielona Góra i zielonogórski - Województwo łódzkie: powiaty: bełchatowski, łaski, opoczyński, pabianicki, piotrkowski, Piotrków Trybunalski, sieradzki i zduńskowolski - Województwo wielkopolskie: powiaty: gostyński, grodziski, jarociński, kaliski, Kalisz, kościański, krotoszyński, leszczyński, Leszno, ostrowski, ostrzeszowski, pleszewski, rawicki, śremski i wolsztyński
9	Opady marznące/1	od godz. 20:00 dnia 01.02.2019 do godz. 05:00 dnia 02.02.2019	- Województwo lubuskie: powiaty: gorzowski, Gorzów Wielkopolski, międzyrzecki, słubicki, strzelecko-drezdenecki, sulęciński i świebodziński - Województwo łódzkie: powiaty: brzeziński, kutnowski, łęczycki, łowicki, łódzki wschodni, Łódź, poddębicki, rawski, Skierniewice, skierniewicki, tomaszowski i zgierski - Województwo wielkopolskie: powiaty: chodzieski, czarnkowsko-trzecieński, gnieźnieński, kolski, Konin, koniński,



Lp.	Zjawisko/ stopień zagrożenia	Obszar	Ważność
			międzychodzki, nowotomyski, obornicki, pilski, Poznań, poznański, słupecki, szamotulski, średzki, turecki, wągrowiecki, wrzesiński i złotowski
10	Opady marznące/1	od godz. 02:00 dnia 02.02.2019 do godz. 10:00 dnia 02.02.2019	- Województwo podlaskie: powiaty: augustowski, białostocki, Białystok, grajewski, moniecki, sejneński, sokólski, suwalski i Suwałki - Województwo warmińsko-mazurskie: powiaty: bartoszycki, ełcki, giżycki, gołdapski, kętrzyński, mrągowski, olecki, piski i węgorzewski

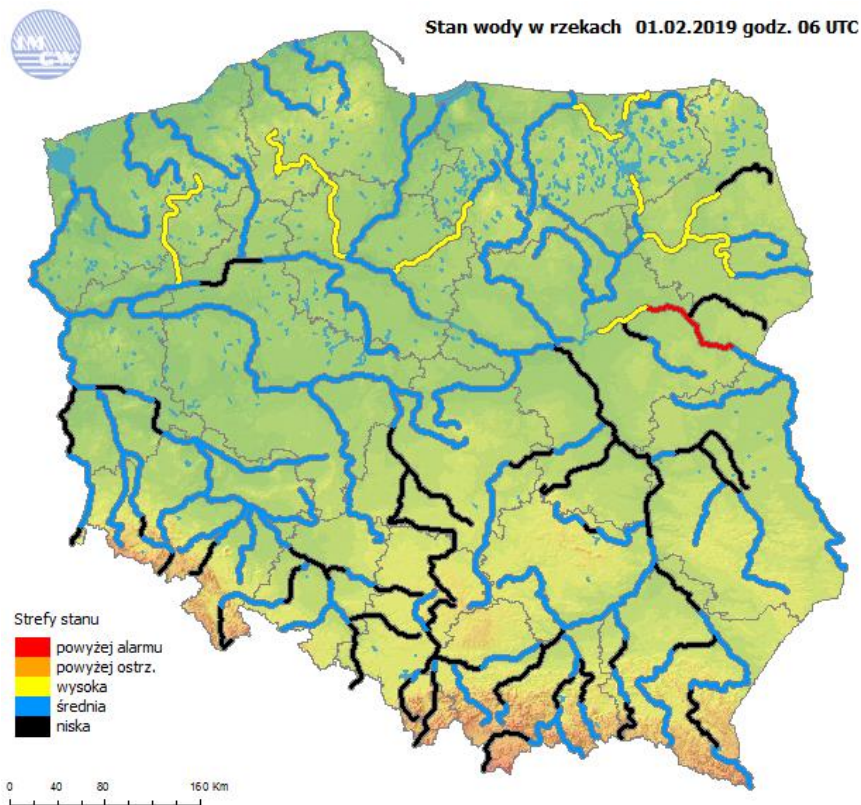
Istnieje możliwość wydania ostrzeżeń na następujące zjawiska:

Lp.	Data	Zjawisko/ stopień zagrożenia	Województwo
1	02.02.2019	Silny wiatr/1	dolnośląskie, małopolskie, opolskie, podkarpackie i śląskie
2	02.02.2019	Oblodzenie/1	kujawsko-pomorskie i pomorskie
3	02.02.2019	Opady marznące/1	podlaskie i warmińsko-mazurskie
4	03.02.2019	Intensywne opady śniegu/1	dolnośląskie
5	04.02.2019	Oblodzenie/1	dolnośląskie, lubelskie, małopolskie, mazowieckie, opolskie, śląskie i świętokrzyskie

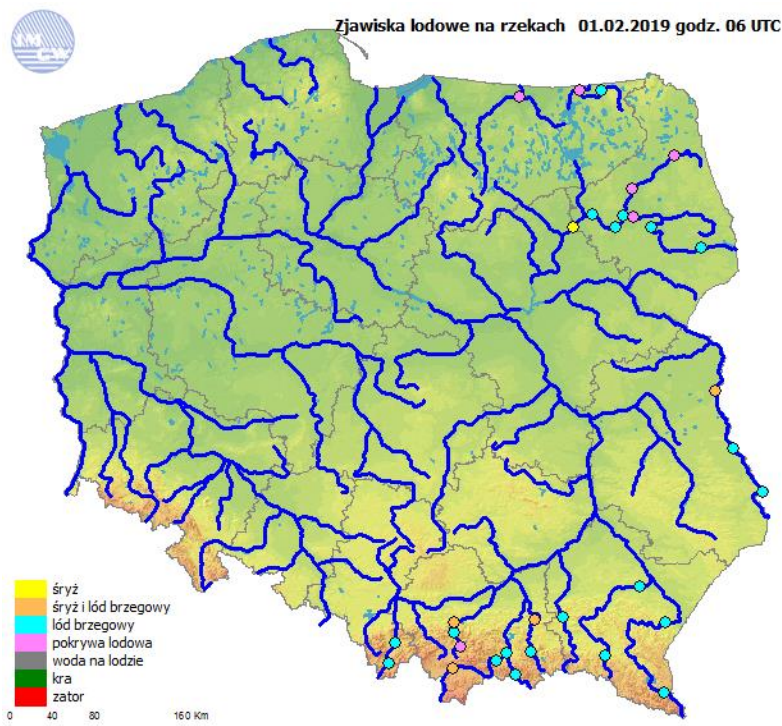
Ostrzeżenia meteorologiczne można śledzić na bieżąco na stronie:

<http://pogodynka.pl/ostrzezenia>

4. OCENA AKTUALNEJ SYTUACJI HYDROLOGICZNEJ



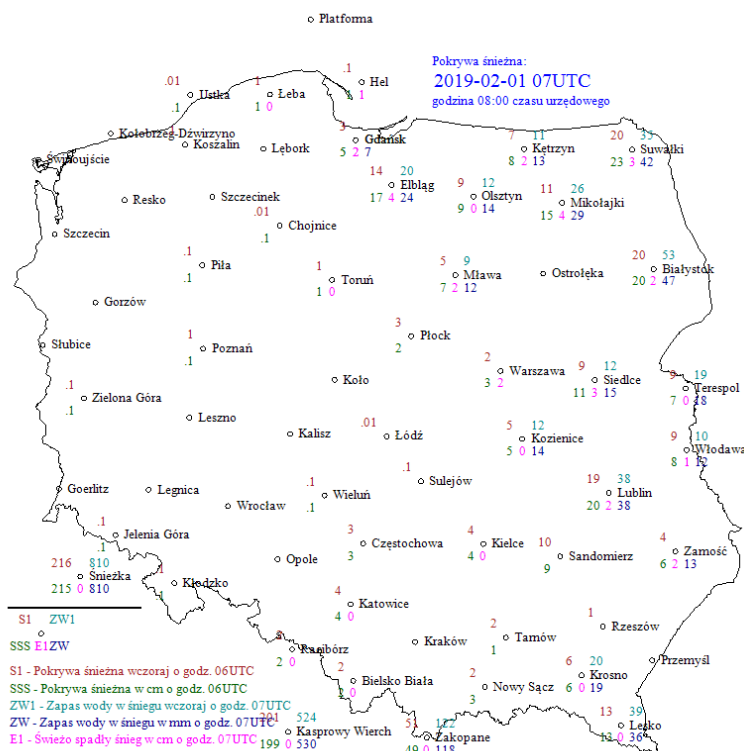
Ryc. 1. Stan wody w rzekach w Polsce.





Ryc. 2. Zjawiska lodowe na rzekach w Polsce

Mapa i opis zjawisk lodowych opracowane są na podstawie informacji uzyskanej od obserwatora wodowskazowego IMGW-PIB o formie zlodzenia w rejonie stacji wodowskazowej z godz. 07:00 cz. urz. Obserwacje takie są wykonywane raz dziennie. Dokładne informacje o wielkości i rodzaju zlodzenia wzdłuż głównych rzek kraju można uzyskać w Państwowym Gospodarstwie Wodnym Wody Polskie.



Ryc. 3. Pokrywa śnieżna oraz zapas wody w śniegu na stacjach synoptycznych IMGW-PIB

Dorzecze Wisły

Stan wody w dorzeczu Wisły układa się głównie w strefie wody średniej. Stan wysoki zanotowano na Brdzie oraz lokalnie na Narwi, Biebrzy, Pisie, Bugu i Drwęcy. Stan niski zaobserwowano na Przemszy, Sole, Tyśmienicy, Radomce i Nurcu oraz lokalnie na Wiśle, Rabie, Dunajcu, Białej Tarnowskiej, Wistoce, Sanie, Wisłoku, Kamiennej, Wieprzu, Pilicy, Biebrzy i Liwcu.

Zjawiska lodowe:

Śryż i/lub lód brzegowy obserwowano lokalnie na Sole, Rabie, Dunajcu, Popradzie, Białej Tarnowskiej, Wistoce, Sanie, Wisłoku, Narwi i Bugu. Pokrywą lodową zanotowano lokalnie na Rabie, Narwi i Biebrzy.

Dorzecze Odry



Stan wody w dorzeczu Odry układa się w strefie wody średniej. Stan wysoki obserwowano na Drawie. Stan niski zanotowano na Kłodnicy, górnej Warcie i Widawce oraz lokalnie na Odrze, Małej Panwi, Nysie Kłodzkiej, Bystrzycy, Kaczawie, Bobrze, Nysie Łużyckiej i Noteci.

Zjawiska lodowe:

Nie zanotowano.

Dorzecza Przymorza

Stan wody w dorzeczach Przymorza układa się w strefie wody średniej. Stan wysoki zanotowano na Gubrze i Węgorapie.

Zjawiska lodowe:

Lód brzegowy zanotowano lokalnie na Gołdapie. Pokrywą lodową zanotowano lokalnie na Łynie i Węgorapie.

Uwaga!

Dnia 01.02.2019 (godz. 07:00 cz. urzędowego) stan alarmowy został przekroczony na 1 stacji wodowskazowej w dorzeczu Wisły o 7 cm na Bugu we Frankopolu.

Stan ostrzegawczy został przekroczony 3 stacjach wodowskazowych w dorzeczu Wisły i na 1 stacji wodowskazowej w dorzeczu Odry.

1. SYTUACJA HYDROLOGICZNA w dniu 01.02.2019 o godz. 06:00 UTC (godz. 07:00 czasu urzędowego)

(przekroczenie stanów ostrzegawczych, alarmowych i zmiana stanu w ciągu 24h)

Stacja wodowskazowa	Rzeka	Województwo	Stan wody [cm]	Zmiana stanu [cm]	Stan ostrz. [cm]	Stan alarm. [cm]
Płoski	Narew	podlaskie	331	2	330	370
Rajgród	Jegrznia	podlaskie	140	-1	140	160
Maldanin	Jez. Roś	warmińsko-mazurskie	144	1	140	160
Frankopol	Bug	podlaskie	357*	5	250	350
Kanclerzowice	Sąsiecznica	dolnośląskie	202	-1	200	230

przekroczenia stanu alarmowego nie zanotowano



5. AKTUALNE OSTRZEŻENIA HYDROLOGICZNE:

W związku z piętrzeniem wody prze lód, na Bugu w rejonie wodowskazu Małkinia obowiązuje ostrzeżenie hydrologiczne drugiego stopnia – wezbranie z przekroczeniem stanów ostrzegawczych.

Na ten moment w trakcie weekendu nie przewiduje się wydania więcej ostrzeżeń hydrologicznych.

Ostrzeżenia hydrologiczne można śledzić na bieżąco na stronie:

<http://www.pogodynka.pl/ostrezeniahydro>

Aktualną sytuację hydrologiczną można śledzić na bieżąco na stronie:

<http://www.monitor.pogodynka.pl> (strona wymaga logowania)

6. PROGNOZA HYDROLOGICZNA DLA POLSKI

W dorzeczu Wisły:

Na górnej Wiśle prognozowane są głównie wahania i spadki stanów wody w strefie wody średniej, lokalnie niskiej. Na środkowej i dolnej Wiśle przewiduje się głównie spadki i stabilizację stanów głównie w strefie wody średniej i niskiej.

Na dopływach górnej Wisły prognozowane są głównie spadki bądź wahania stanów wody na ogół w strefie wody średniej i niskiej. Występuje zagrożenie większych wahań poziomu wody związane z temperaturami powyżej zera i zanikiem zjawisk lodowych na rzekach.

Na dopływach środkowej i dolnej Wisły przewiduje się stabilizację. Na prawostronnych dopływach Wisły występuje zagrożenie większych wahań poziomu wody związane z temperaturami dodatnimi i zanikiem zjawisk lodowych na rzekach. Stany wody układać się będą w obecnych strefach.

W zlewni Narwi i zlewni Bugu prognozuje się głównie wahania stanów wody na skutek utrzymujących się zjawisk lodowych, głównie w strefie wody średniej i wysokiej. Przewiduje się utrzymanie przekroczenia stanu ostrzegawczego w Małkini oraz stanu alarmowego we Frankopolu na Bugu. W zlewni Narwi przekroczenia stanów ostrzegawczych utrzymywać się będą w Ploskach, Rajgrodzie i Maldaninie.

Miejscami stan wody może być zakłócony pracą urządzeń hydrotechnicznych.

W dorzeczu Odry:



Na górnej Odrze początkowo prognozuje się stabilizację stanów wody w strefie wody średniej i niskiej. Pod koniec weekendu prognozuje się wzrosty stanów wody w strefie wody średniej. Na środkowym odcinku Odry, wody będą miały przebieg wyrównany lub słabą tendencję spadkową z możliwością niewielkich wahań. Na dolnej Odrze prognozuje się stabilizację i niewielkie spadki.

W zlewniach dopływów górnej i środkowej Odry w pierwszej dobie prognozy stany wody będą miały tendencję spadkową w strefach wody średniej i miejscami niskiej. W dalszym okresie, w związku z opadami deszczu i topnieniem pokrywy śniegu na obszarach górskich, wystąpią lokalne wzrosty i wahania stanów. Znaczące wzrosty mogą wystąpić w zlewniach dopływów górnej Odry. Lokalnie stany wody mogą osiągnąć strefę stanów wysokich. Na Bobrze poniżej Pilchowic oraz na Kwisie poniżej Leśnej wystąpią znaczne dobowe wahania stanów wody związane z gospodarką wodną.

Na Warcie i jej dopływach oraz na Noteci w najbliższych dniach prognozuje się powolne spadki poziomu wody w strefie wody średniej i niskiej. Lokalnie na rzekach mogą występować większe wahania stanów wody związane z pracą urządzeń hydrotechnicznych.

W rzekach Przymorza i na Żuławach:

W ciągu najbliższej kilku dni w ujściowym odcinku Wisły i Odry, na Zalewie Szczecińskim i Wiślanym, wzdłuż Wybrzeża oraz na Żuławach prognozowane są niewielkie wahania poziomów wody w strefie stanów średnich. Na rzekach Przymorza, rzekach uchodzących do Zatoki Gdańskiej i do Zalewu Wiślanego stany wody będą się układały w strefie stanów średnich, lokalnie niskich.

Część meteorologiczną przygotował: synoptyk meteorolog CBPM: Grażyna Dąbrowska
Część hydrologiczną przygotował: dyżurny synoptyk hydrolog CNO PSHM: Paweł Staniszewski

Prognoza hydrologiczna dla Polski w części opracowana na podstawie opracowań biur prognoz hydrologicznych IMGW-PIB