



Warszawa 18.01.2019

## Ocena aktualnej i prognozowanej sytuacji meteorologicznej i hydrologicznej na okres 18-21.01.2019

### 1. KRÓTKOTERMINOWA PROGNOZA POGODY DLA POLSKI

**Ważność: od godz. 19:30 dnia 18.01.2019 do godz. 19:30 dnia 19.01.2019**

W nocy zachmurzenie duże z większymi przejaśnieniami i okresowymi rozpogodzeniami. Na północy, wschodzie i początkowo na zachodzie kraju słabe opady śniegu. Temperatura minimalna od  $-7^{\circ}\text{C}$  na wschodzie do  $-6^{\circ}\text{C}$ ,  $-4^{\circ}\text{C}$  w centrum i do  $0^{\circ}\text{C}$  nad morzem. W rejonach rozpogodzeń, na wschodzie kraju spadek temperatury do  $-11^{\circ}\text{C}$ , w rejonach podgórskich Sudetów od  $-12^{\circ}\text{C}$  do  $-9^{\circ}\text{C}$ , w rejonach podgórskich Tatr od  $-18^{\circ}\text{C}$  do  $-15^{\circ}\text{C}$ . Wiatr słaby i umiarkowany, nad morzem i wysoko w górach porywisty, południowo-zachodni i zachodni.

W dzień zachmurzenie umiarkowane, okresami duże. Na północy kraju słabe, przelotne opady śniegu. Temperatura maksymalna od  $-3^{\circ}\text{C}$  na południowym wschodzie, około  $0^{\circ}\text{C}$  w centrum do  $2^{\circ}\text{C}$  na zachodzie i nad morzem. Wiatr słaby, na północy umiarkowany okresami porywisty, południowo-zachodni i południowy.

**Ważność: od godz. 19:30 dnia 19.01.2019 do godz. 19:30 dnia 20.01.2019**

W nocy zachmurzenie duże z większymi przejaśnieniami. Miejscami na północy, północnym wschodzie i krańcach południowych słabe opady śniegu. Temperatura minimalna od  $-11^{\circ}\text{C}$  na północnym wschodzie i w rejonach podgórskich Sudetów i Tatr, około  $-4^{\circ}\text{C}$ ,  $-6^{\circ}\text{C}$  w centrum do  $-1^{\circ}\text{C}$  nad morzem. Wiatr przeważnie słaby zmienny, jedynie na północy umiarkowany okresami porywisty, południowo-zachodni i zachodni.

W dzień zachmurzenie na zachodzie małe i umiarkowane, na krańcach północnych i na południowym wschodzie okresami opady śniegu. Temperatura maksymalna od  $-3^{\circ}\text{C}$  na wschodzie do  $2^{\circ}\text{C}$  na zachodzie i nad morzem. Wiatr słaby, na północy umiarkowany, z kierunków zachodnich.

### 2. ŚREDNIOTERMINOWA PROGNOZA POGODY DLA POLSKI

**Ważność: od godz. 19:30 dnia 20.01.2019 do godz. 19:30 dnia 25.01.2019**

**20/21 - 21.01 (niedziela/poniedziałek - poniedziałek)**

Zachmurzenie duże z większymi przejaśnieniami, na północy i południu kraju okresami opady śniegu. Temperatura minimalna od  $-10^{\circ}\text{C}$ ,  $-8^{\circ}\text{C}$  na wschodzie kraju i w rejonach podgórskich do  $0^{\circ}\text{C}$  nad morzem. Temperatura maksymalna od  $-4^{\circ}\text{C}$ ,  $-3^{\circ}\text{C}$  na Podhalu



i na Suwalszczyźnie do 1°C na zachodzie. Wiatr słaby i umiarkowany, na wybrzeżu porywisty z kierunków zachodnich.

### **21/22 - 22.01 (poniedziałek/wtorek - wtorek)**

Zachmurzenie duże z większymi przejaśnieniami i rozpogodzeniami na południu kraju. Na północy miejscami opady śniegu. Temperatura minimalna od -12°C na Podhalu, -16°C w rejonach podgórskich, około -4°C w centrum do -1°C nad morzem. Temperatura maksymalna od -3°C na Suwalszczyźnie i na Podhalu do 2°C na zachodzie. Wiatr umiarkowany, nad morzem porywisty, południowy.

### **22/23 - 23.01 (wtorek/środa - środa)**

Zachmurzenie duże z większymi przejaśnieniami, okresami opady śniegu, na Podkarpaciu możliwy deszcz marznący powodujący gołoledź. Temperatura minimalna od -8°C na wschodzie do -1°C nad morzem, jedynie na Podhalu chłodniej około -10°C. Temperatura maksymalna od -5°C na Suwalszczyźnie do 2°C na zachodzie. Wiatr umiarkowany, nad morzem dość silny w porywach do 60 km/h, w południowo-wschodni.

### **23/24 - 25.01 (środa/czwartek - piątek)**

Zachmurzenie przeważnie duże, okresami opady deszczu ze śniegiem i śniegu, na południu kraju możliwy deszcz, przejściowo marznący powodujący gołoledź. Temperatura minimalna od -7°C na północnym wschodzie w czwartek do 1°C na zachodzie w piątek. Temperatura maksymalna od -3°C na północnym wschodzie do 3°C na zachodzie i południu. Wiatr umiarkowany i dość silny, okresami porywisty, z kierunków wschodnich. Porywy wiatru do 55 km/h, nad morzem do 70 km/h

## **3. AKTUALNE OSTRZEŻENIA METEOROLOGICZNE**

<b>Lp.</b>	<b>Zjawisko/ stopień zagrożenia</b>	<b>Obszar</b>	<b>Ważność</b>
1	Oblodzenie/1	od godz. 12:30 dnia 18.01.2019 do godz. 20:30 dnia 18.01.2019	- Województwo śląskie: wszystkie powiaty
2	Oblodzenie/1	od godz. 14:30 dnia 18.01.2019 do godz. 22:00 dnia 18.01.2019	- Województwo podkarpackie: wszystkie powiaty



Lp.	Zjawisko/ stopień zagrożenia	Obszar	Ważność
3	Oblodzenie/1	od godz. 13:30 dnia 18.01.2019 do godz. 21:00 dnia 18.01.2019	- Województwo małopolskie: wszystkie powiaty - Województwo świętokrzyskie: wszystkie powiaty
4	Oblodzenie/1	od godz. 12:00 dnia 18.01.2019 do godz. 24:00 dnia 18.01.2019	- Województwo lubelskie: wszystkie powiaty - Województwo mazowieckie: wszystkie powiaty - Województwo podlaskie: wszystkie powiaty
5	Oblodzenie/1	od godz. 10:00 dnia 18.01.2019 do godz. 22:00 dnia 18.01.2019	- Województwo warmińsko-mazurskie: powiaty: ełcki, giżycki, gołdapski, olecki, piski i węgorzewski
6	Oblodzenie/1	od godz. 15:00 dnia 18.01.2019 do godz. 20:00 dnia 18.01.2019	- Województwo łódzkie: wszystkie powiaty - Województwo wielkopolskie: powiaty: kaliski, Kalisz, kępiński, kolski, Konin, koniński, ostrowski, ostrzeszowski, pleszewski i turecki - Województwo dolnośląskie: powiaty: dzierzoniowski, milicki, oleśnicki, oławski, strzeliński, średzki, trzebnicki, Wrocław, wrocławski i ząbkowicki - Województwo opolskie: wszystkie powiaty
7	Silny mróz/1	od godz. 00:00 dnia 19.01.2019 do godz. 09:00 dnia 19.01.2019	- Województwo małopolskie: powiaty: nowotarski i tatrzański

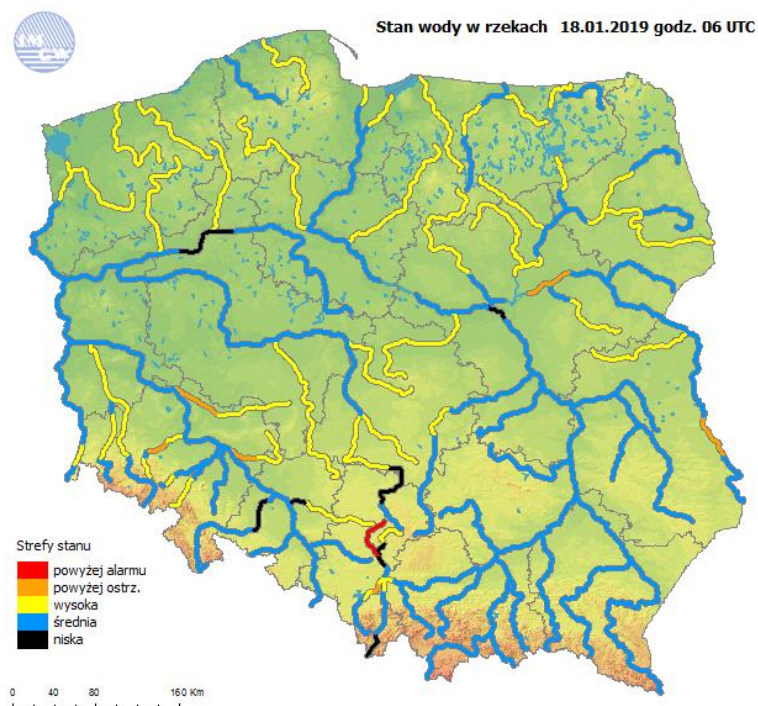
Istnieje możliwość wydania ostrzeżeń na następujące zjawiska:

Lp.	Data	Zjawisko/ stopień zagrożenia	Województwo
1	19.01.2019	Silny mróz/1	małopolskie

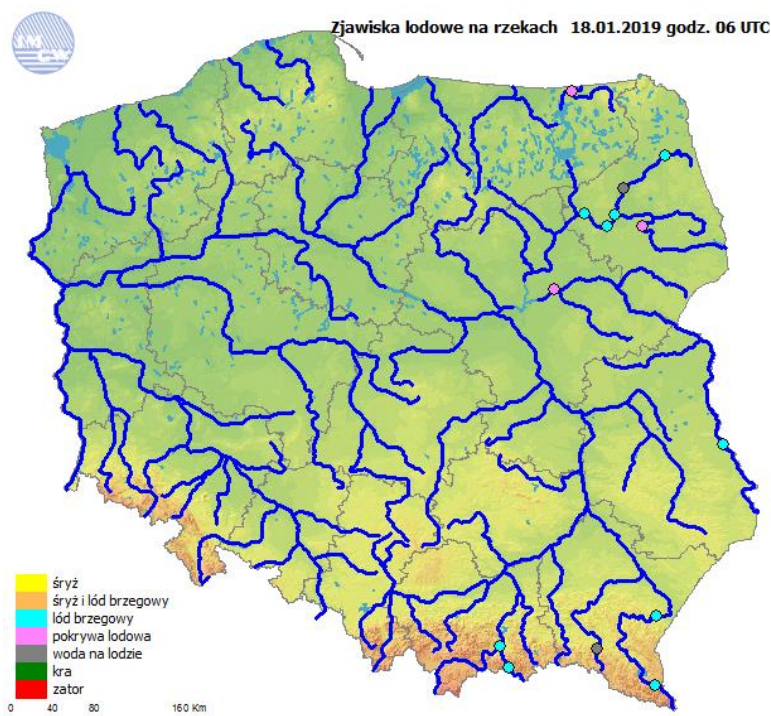
Ostrzeżenia meteorologiczne można śledzić na bieżąco na stronie:

<http://pogodynka.pl/ostrezenia>

#### 4. OCENA AKTUALNEJ SYTUACJI HYDROLOGICZNEJ

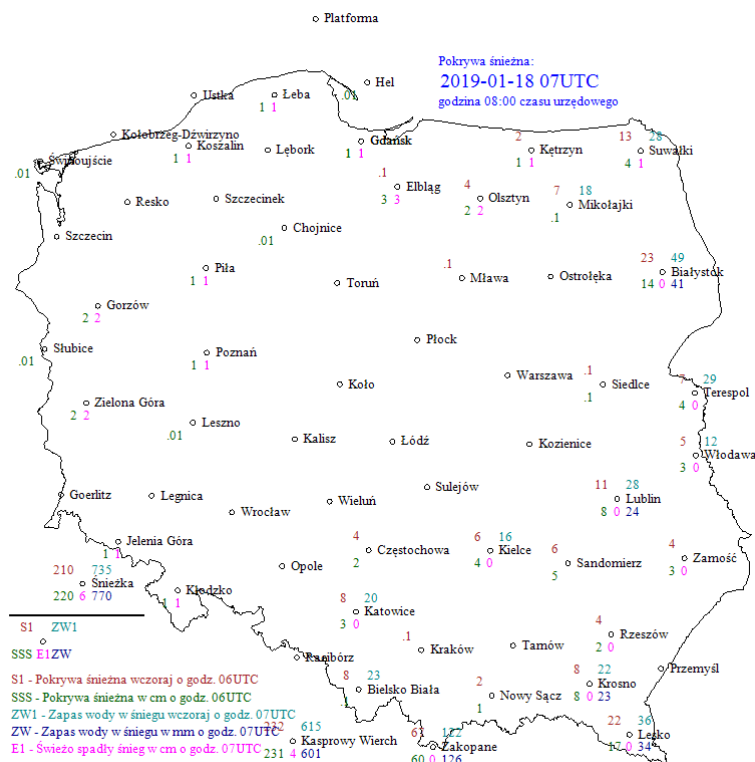


Ryc. 1. Stan wody w rzekach w Polsce.



Ryc. 2. Zjawiska lodowe na rzekach w Polsce

Mapa i opis zjawisk lodowych opracowane są na podstawie informacji uzyskanej od obserwatora wodowskazowego IMGW-PIB o formie zlodzenia w rejonie stacji wodowskazowej z godz. 07:00 cz. urz. Obserwacje takie są wykonywane raz dziennie. Dokładne informacje o wielkości i rodzaju zlodzenia wzdłuż głównych rzek kraju można uzyskać w Państwowym Gospodarstwie Wodnym Wody Polskie.



Ryc. 3. Pokrywa śnieżna oraz zapas wody w śniegu na stacjach synoptycznych IMGW-PIB

## Dorzecze Wisły

Stan wody w dorzeczu Wisły układa się głównie w strefie wody średniej i wysokiej, a lokalnie niskiej. Stan wysoki obserwowano na Brynicy, Omulwi, Orzycu, Krzynie, Bzurze, Drwęcy i Brdzie oraz lokalnie na Wiśle, Przemszy, Sole, Pilicy, Narwi, Biebrzy, Pisie, Bugu, Liwcu i Wkrze. Stan niski zanotowano lokalnie na Wiśle, Przemszy i Sole.

### Zjawiska lodowe:

*Lód brzegowy obserwowano lokalnie na Dunajcu, Popradzie, Sanie, Narwi, Biebrzy i Bugu. Pokrywą lodową zanotowano lokalnie na Narwi i Bugu. Woda na lodzie wystąpiła lokalnie na Wiśloku i Biebrzy.*

## Dorzecze Odry

Stan wody w dorzeczu Odry układa się głównie w strefie wody średniej i wysokiej, a lokalnie niskiej. Stan wysoki zanotowano na Widawie, Kaczawie, Baryczy, Widawce, Nerze, Prośnie, Gwdzie, Drawie i Inie oraz lokalnie na Małej Panwi, Bystrzycy, Bystrzycy, Strzegomce, Bobrze,



Kwisie, Nysie Łużyckiej i Warcie. Stan niski zanotowano lokalnie na Małej Panwi, Nysie Kłodzkiej, Warcie i Noteci.

**Zjawiska lodowe:**

Nie obserwowano.

**Dorzecza Przymorza**

Stan wody w dorzeczach Przymorza układa się głównie w strefie wody wysokiej i średniej. Stan średni zanotowano na Słupi i Gołdapie oraz lokalnie na Łynie.

**Zjawiska lodowe:**

*Pokrywą lodową zanotowano lokalnie na Węgorapie.*

**Uwaga!**

Dnia 18.01.2019 (godz. 07:00 cz. urzędowego) stan alarmowy został przekroczony na 1 stacji wodowskazowej w dorzeczu Wisły o 17 cm na Brynicy na stacji Brynica i przekroczony lub osiągnięty na 3 stacjach wodowskazowych w dorzeczu Odry, maksymalnie o 29 cm na Sąsiedzicy w Kanclerzowicach.

Stan ostrzegawczy przekroczony został na:

8 stacjach wodowskazowych w dorzeczu Wisły,

10 stacjach wodowskazowych w dorzeczu Odry,

2 stacji w dorzeczu rzek Przymorza,

2 stacjach morskich Bałtyku.

**1. SYTUACJA HYDROLOGICZNA w dniu 18.01.2019 o godz. 06:00 UTC (godz. 07:00 czasu urzędowego)**

(przekroczenie stanów ostrzegawczych, alarmowych i zmiana stanu w ciągu 24h)

Stacja wodowskazowa	Rzeka	Województwo	Stan wody [cm]	Zmiana stanu [cm]	Stan ostrz. [cm]	Stan alarm. [cm]
Jawiszowice	Wisła	małopolskie	<b>488</b>	-42	480	630
Mizerów-Borki	Pszczynka	śląskie	<b>242</b>	5	220	250
Pszczyna	Pszczynka	śląskie	<b>298</b>	1	290	340
<b>Brynica</b>	<b>Brynica</b>	<b>śląskie</b>	<b>217*</b>	-5	<b>180</b>	<b>200</b>
Januszewice	Czarna	świętokrzyskie	<b>379</b>	15	320	400
Dorohusk	Bug	lubelskie	<b>314</b>	1	290	430



Wyszków	Bug	mazowieckie	<b>403</b>	11	400	450
Sześć	Mława	mazowieckie	<b>137</b>	4	130	180
Bielawy	Mroga	łódzkie	<b>327</b>	14	310	360
Zbyszowa	Widawa	dolnośląskie	<b>338</b>	5	310	350
Krzyżanowice	Widawa	dolnośląskie	<b>156</b>	1	150	200
Dunino	Kaczawa	dolnośląskie	<b>146</b>	-5	130	200
Osetno	Barycz	dolnośląskie	<b>266</b>	9	260	330
<b>Odolanów</b>	<b>Kuroch</b>	<b>wielkopolskie</b>	<b>192*</b>	2	<b>140</b>	<b>170</b>
Bogdaj	Polska Woda	wielkopolskie	<b>252</b>	-7	250	300
<b>Kanclerzowice</b>	<b>Sąszcznica</b>	<b>dolnośląskie</b>	<b>259*</b>	0	<b>200</b>	<b>230</b>
Korzeńsko	Orla	dolnośląskie	<b>254</b>	4	220	260
Pilchowice	Bóbr	dolnośląskie	<b>81</b>	15	80	120
<b>Łask</b>	<b>Grabia</b>	<b>łódzkie</b>	<b>180*</b>	3	<b>160</b>	<b>180</b>
Grabno	Grabia	łódzkie	<b>252</b>	1	230	280
Kraszewice	Łużyca	wielkopolskie	<b>248</b>	9	240	260
Dębe	Swędrnia	wielkopolskie	<b>222</b>	0	200	250
Gdańsk - Sobieszewo	Martwa Wisła	pomorskie	<b>557</b>	39	550	570
Żukowo	Jez. Druzno	warmińsko-mazurskie	<b>581</b>	-3	570	590
Gdańsk - Port Północny	Bałtyk	pomorskie	<b>553</b>	35	550	570
Władysławowo	Bałtyk	pomorskie	<b>555</b>	34	550	570

\* - przekroczenie stanu alarmowego

## 5. AKTUALNE OSTRZEŻENIA HYDROLOGICZNE:

Aktualnie nie obowiązują ostrzeżenia hydrologiczne.

W trakcie weekendu nie przewiduje się wydania ostrzeżeń hydrologicznych.

Ostrzeżenia hydrologiczne można śledzić na bieżąco na stronie:

<http://www.pogodynka.pl/ostrezeniahydro>

Aktualną sytuację hydrologiczną można śledzić na bieżąco na stronie:

<http://www.monitor.pogodynka.pl> (strona wymaga logowania)

## 6. PROGNOZA HYDROLOGICZNA DLA POLSKI

### W dorzeczu Wisły:

Na górnej Wiśle prognozowane są wahania i powolne spadki stanów wody w strefie wody średniej, lokalnie wysokiej. Na środkowej i dolnej Wiśle przewiduje się głównie wzrosty poziomu wody, związane ze spływem wody z górnej części zlewni i z pracą zbiorników. Stany wody układać się będą głównie w strefie wody średniej.



Na dopływach górnej Wisły prognozowane są głównie spadki poziomu wody na ogół w strefie stanów średnich, a miejscami w dolnej części strefy stanów wysokich. Notowane obecnie przekroczenia stanów alarmowych i ostrzegawczych na ogół będą się utrzymywały.

Na dopływach środkowej i dolnej Wisły przewiduje się stabilizację i wahania oraz lokalne wzrosty poziomu wody związane ze spływem wód opadowo-roztopowych, lokalnie z pracą urządzeń hydrotechnicznych – głównie w strefie wody średniej i wysokiej.

W zlewni Narwi i zlewni Bugu prognozuje się stabilizację i lokalne wahania poziomu wody z przewagą wzrostów, związane z dalszym spływem wód opadowo-roztopowych oraz pracą urządzeń hydrotechnicznych - głównie w strefie wody średniej i wysokiej. Przewiduje się utrzymywanie obecnych przekroczeń stanów ostrzegawczych. Na w Wyszkwowie przy dalszym rozwoju zjawisk lodowych na Bugu, stan wody może jeszcze wzrastać.

Miejscami w całym dorzeczu Wisły stan wody może być zakłócony pracą urządzeń hydrotechnicznych. Prognozowane na weekendu spadki temperatur powietrza mogą spowodować rozwój zjawisk lodowych i w konsekwencji również zakłócać przepływ wody głównie na Karpackich dopływach Wisły i w zlewni Narwi oraz Bugu.

### **W dorzeczu Odry:**

Stan wody na górnej Odrze będzie powoli opadał, przeważnie w strefie wody średniej, jedynie lokalnie zaznaczą się niewielkie wahania spowodowane pracą urządzeń hydrotechnicznych. Na Odrze środkowej prognozowane są wahania w strefie stanów średnich, związane z pracą zespołu jazów. Na dolnej Odrze przewiduje się na ogół nieznaczne wzrosty stanów wody w strefie wody średniej.

W zlewniach dopływów górnej Odry będzie dominowało opadanie stanów wody, zwykle w strefie stanów średnich, lokalnie wysokich i niskich.

Na większości prawostronnych dopływów środkowej Odry stany wody początkowo jeszcze mogą nieznacznie wzrastać, natomiast w drugiej połowie okresu prognostycznego powinny mieć przebieg wyrównany z tendencją spadkową, przeważnie w strefie stanów wysokich. W zlewni Baryczy utrzymają się przekroczenia stanów ostrzegawczych oraz alarmowych. W zlewniach lewostronnych dopływów Odry środkowej powinna przeważać stabilizacja i powolne spadki stanów wody, w większości stacji na pograniczu stanów wysokich i średnich. Lokalnie zaznaczą się wahania spowodowane pracą zbiorników retencyjnych (dolna Nysa Kłodzka, Bystrzyca, środkowy i dolny Bóbr).

W związku z prognozowanymi na weekend niskimi wartościami temperatury powietrza, szczególnie w górach, możliwy jest rozwój zjawisk lodowych, zwłaszcza w mniejszy zlewni lewostronnych dopływów Odry środkowej.





Na Warcie prognozowane są wzrosty stanów wody. Na dopływach Warty prognozowane są spadki stanów wody, lokalnie wzrosty i stabilizacja. Stany wody na Warcie i dopływach układać się będą w strefach wody średniej, lokalnie niskiej i wysokiej z przekroczeniem stanów alarmowych oraz ostrzegawczych.

Na Noteci i jej dopływach prognozowane są głównie spadki stanów wody, lokalnie stabilizacja i niewielkie wzrosty. Lokalnie mogą wystąpić większe wahania stanów wody, spowodowane pracą urządzeń hydrotechnicznych. Stany wody układać się będą w strefie stanów średnich, lokalnie niskich i wysokich.

### **W rzekach Przymorza i na Żuławach:**

W okresie prognostycznym na wybrzeżu RP, ujściu Odry i na Zalewie Szczecińskim prognozowane są spadki poziomów wody w strefy stanów wysokich. Na Żuławach i Zalewie Wiślanym poziomy wody będą się utrzymywać w strefie stanów wysokich. Na rzekach Przymorza i rzekach uchodzących do Zatoki Gdańskiej i Zalewu Wiślanego przewidywane są wahania stanów wody głównie w strefie stanów wysokich i średnich, z tendencją spadkową.

Na dopływach Pregoty w granicach Polski przewiduje się stabilizację i lokalne wahania poziomu wody, związane ze spływem wód opadowo-roztopowych, miejscami z pracą urządzeń hydrotechnicznych i ze zjawiskami lodowymi - w strefie wody średniej i wysokiej.

***Część meteorologiczną przygotował: synoptyk meteorolog CBPM: Ewa Łapińska***  
***Część hydrologiczną przygotował: dyżurny synoptyk hydrolog CNO PSHM: Dariusz Witkowski***

*Prognoza hydrologiczna dla Polski w części opracowana na podstawie opracowań biur prognoz hydrologicznych IMGW-PIB*